

MELEN SUYU VE HAVZASININ KORUNMASI

Mehmet AYGÜN
İSKİ

İSTANBUL

PİK SU TÜKETİMİ
2 816 760 m³ / gün

**ORTALAMA SU
TÜKETİMİ**
2 500 000 m³ / gün

NÜFUS
13.624.240 kişi

HİZMET ALANI
5 461 km²

İSTANBUL MEVCUT SU KAYNAKLARININ YILLIK VERİMLERİ (Milyon m³)

TOPLAM - 1 045 hm³/yıl (33,2 m³/sn)

ISTRANCALAR - 235

TERKOS BARAJI - 142

SAZLIDERE - 55

ALİBEYKÖY - 36

ELMALI - 15

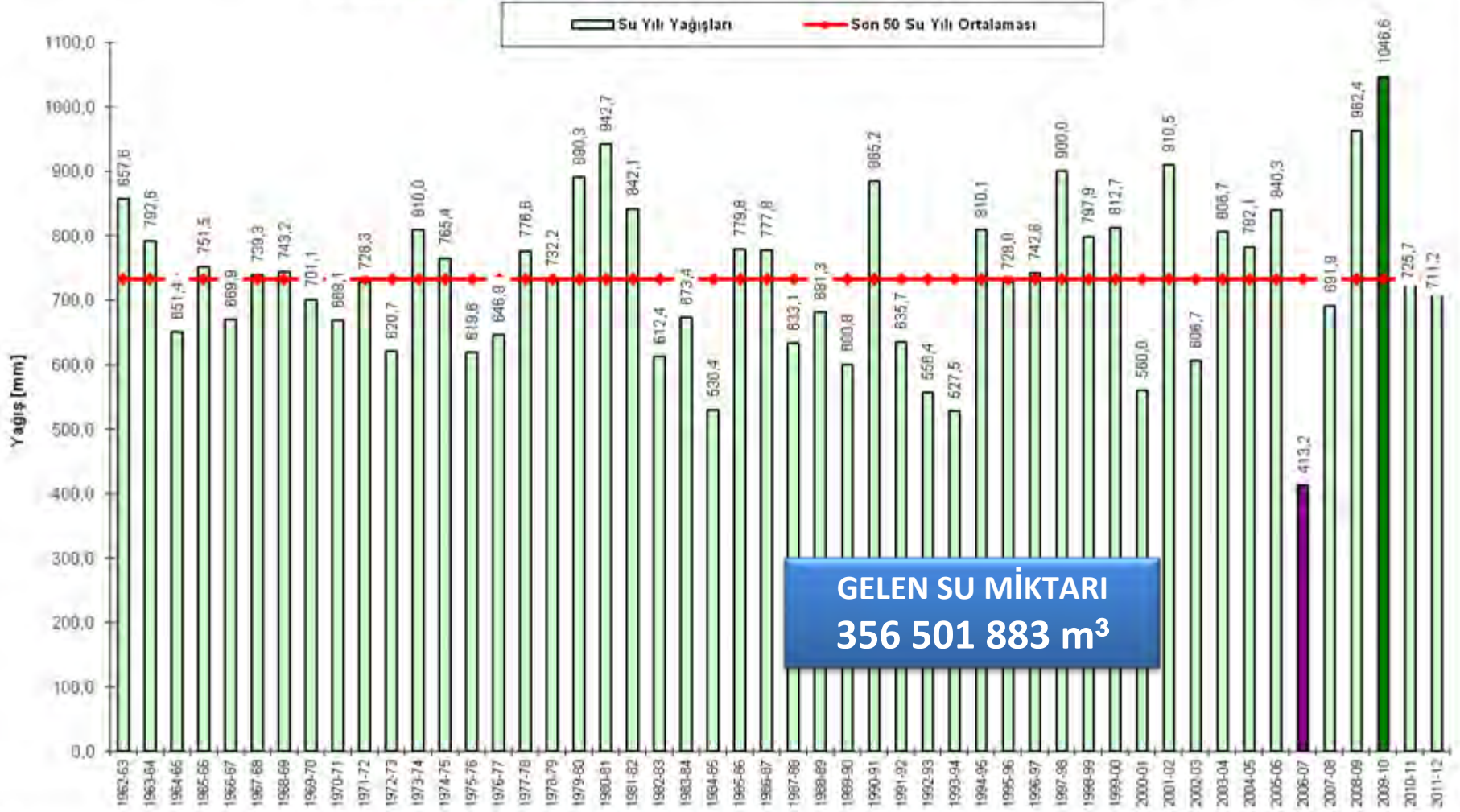
DARLIK - 97

YEŞİLÇAY - 145

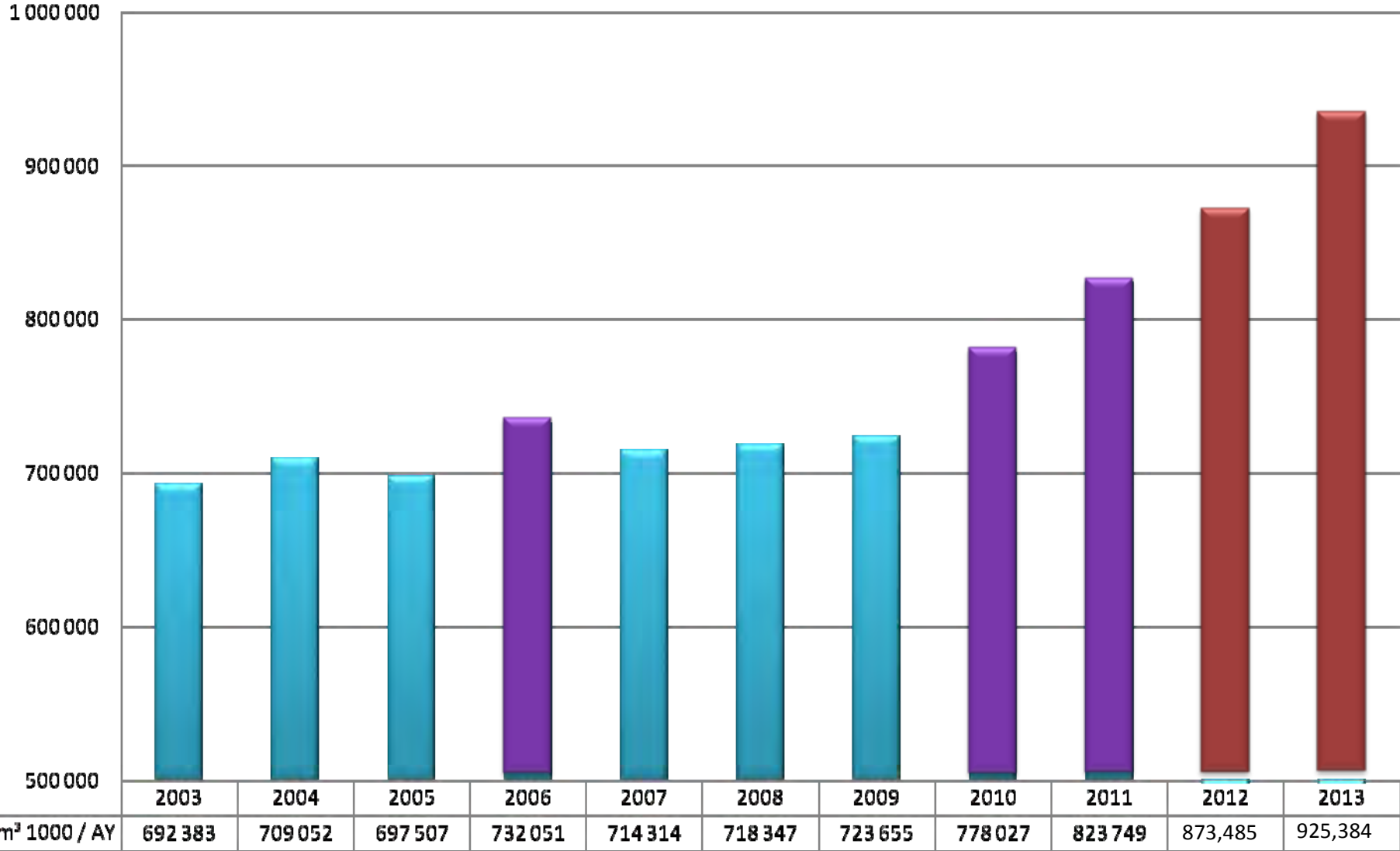
B.ÇEKMECE - 100

ÖMERLİ - 220

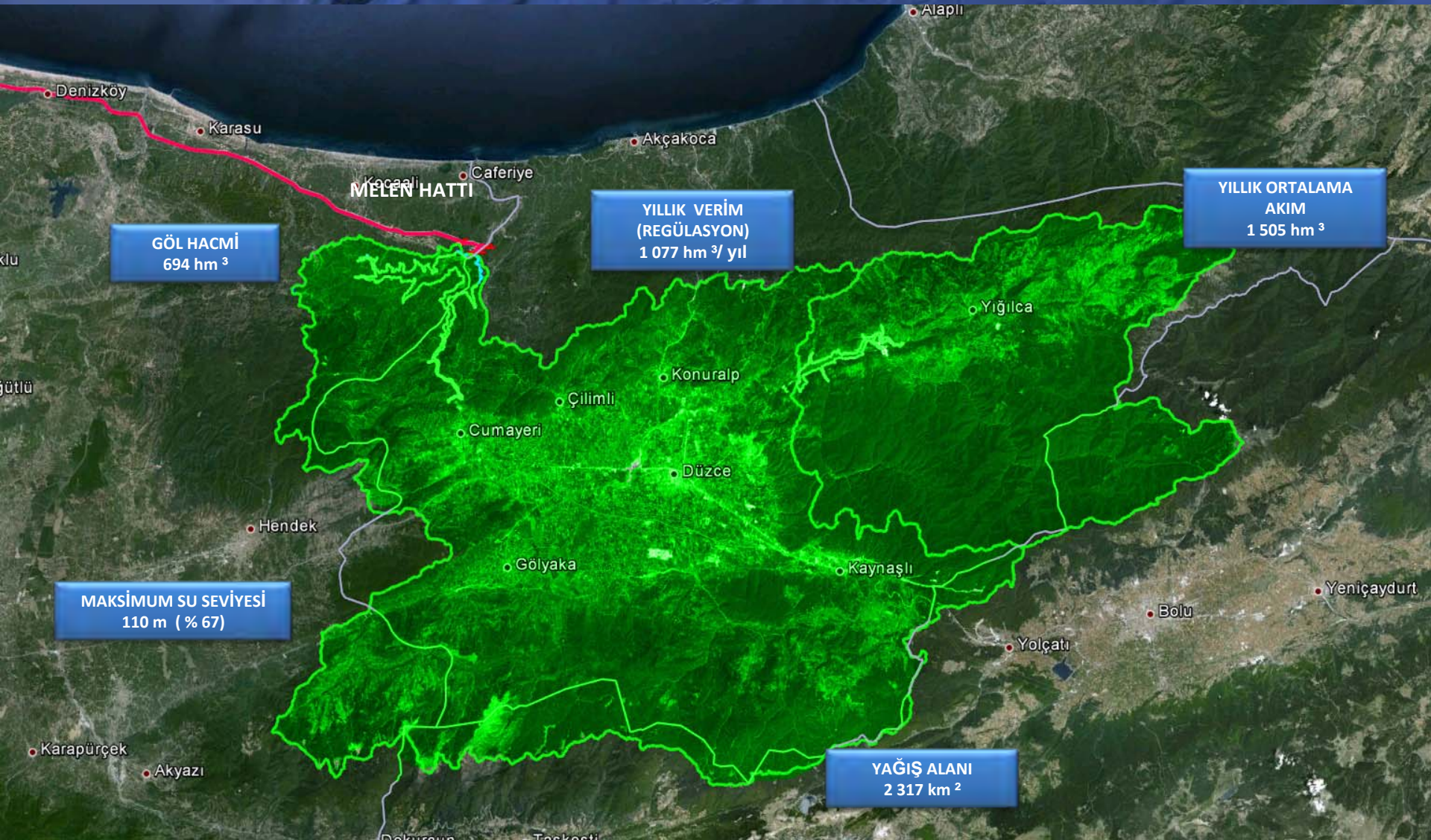
SU YILLARINDA İSTANBUL'UN ALDIĞI 50 YILLIK YAĞIŞLAR
(Su yılı 1 Ekim tarihinde başlayıp takip eden yılın 30 Eylül tarihinde biten zaman dilimidir.)



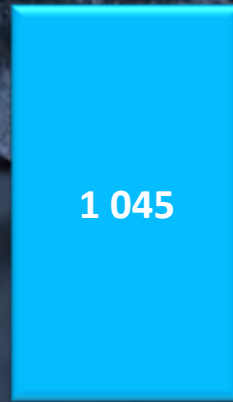
2003-2012 İSTANBUL'A VERİLEN SU MİKTARLARI (m³ 1000/AY)



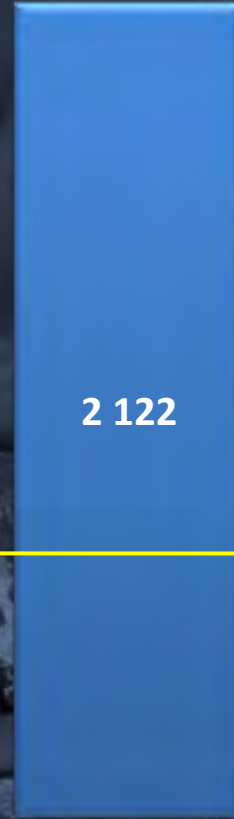
MELEN HAVZASI



SU VERİMİ (km³/yıl)



MELEN SİSTEMİ



160 km



MELEN POMPA İSTASYONU



14 13:35

BÜYÜK İSTANBUL İÇMESUYU PROJESİ MELEN SİSTEMİ I. AŞAMA



L HAT

Toplam hat	: 188 km
Boru hattı	: 151 km
Tünel	: 31 km
Kondüvi	: 6 km



**TÜNEL VE KONDÜVİLER
NİHAİ DEBİYİ GEÇİRECEK ŞEKİLDE
BOYUTLANDIRILMIŞTIR
(İÇ ÇAP : 4 m)**

BÜYÜK İSTANBUL İÇMESUYU PROJESİ MELEN SİSTEMİ





MELEN HAVZASININ KORUNMASI

MELEN HAVZASI



MELEN SİSTEMİ



HAVZA KORUMA EYLEM PLANI

2007 YILI EYLEM PLANINDA 4 ALTERNATİF ÜZERİNDE ÇALIŞILMIŞTIR

HAVZA KORUMA EYLEM PLANI



I . ALTERNATİF

HAVZA KORUMA EYLEM PLANI



II . ALTERNATİF

HAVZA KORUMA EYLEM PLANI



III . ALTERNATİF (5 AAT)

HAVZA KORUMA EYLEM PLANI



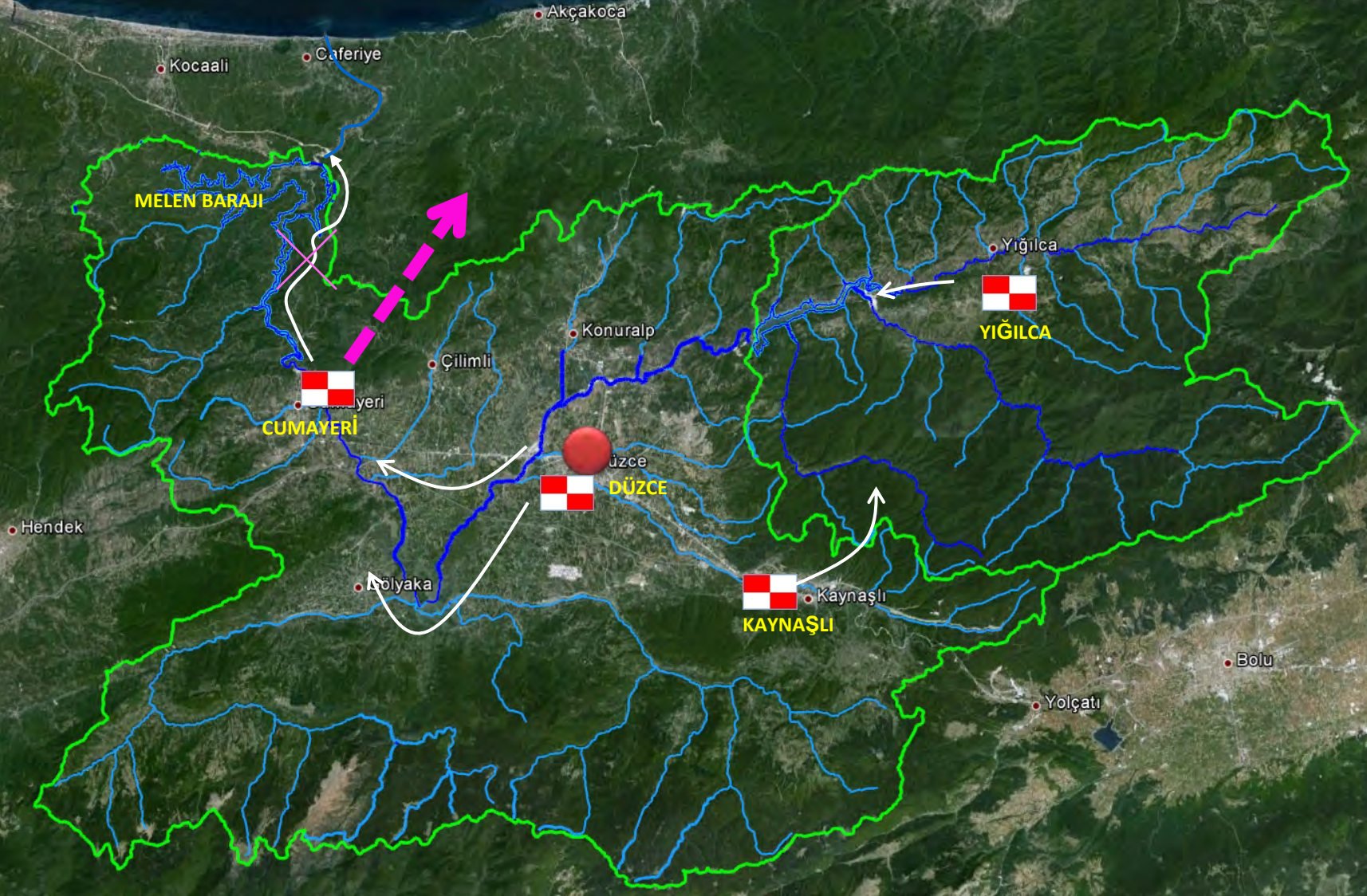
IV . ALTERNATİF (9 AAT)

HAVZA KORUMA EYLEM PLANI

MELEN HAVZASININ KORUNMASINDA PAYDAŐLAR

- DÜZCE BELEDİYESİ
- HAVZADAKİ BELEDİYE VE KÖYLER
- ÇEVRE YÖNETİMİ GENEL MÜDÜRLÜĐÜ
- D.S.İ.
- İ.S.K.İ.

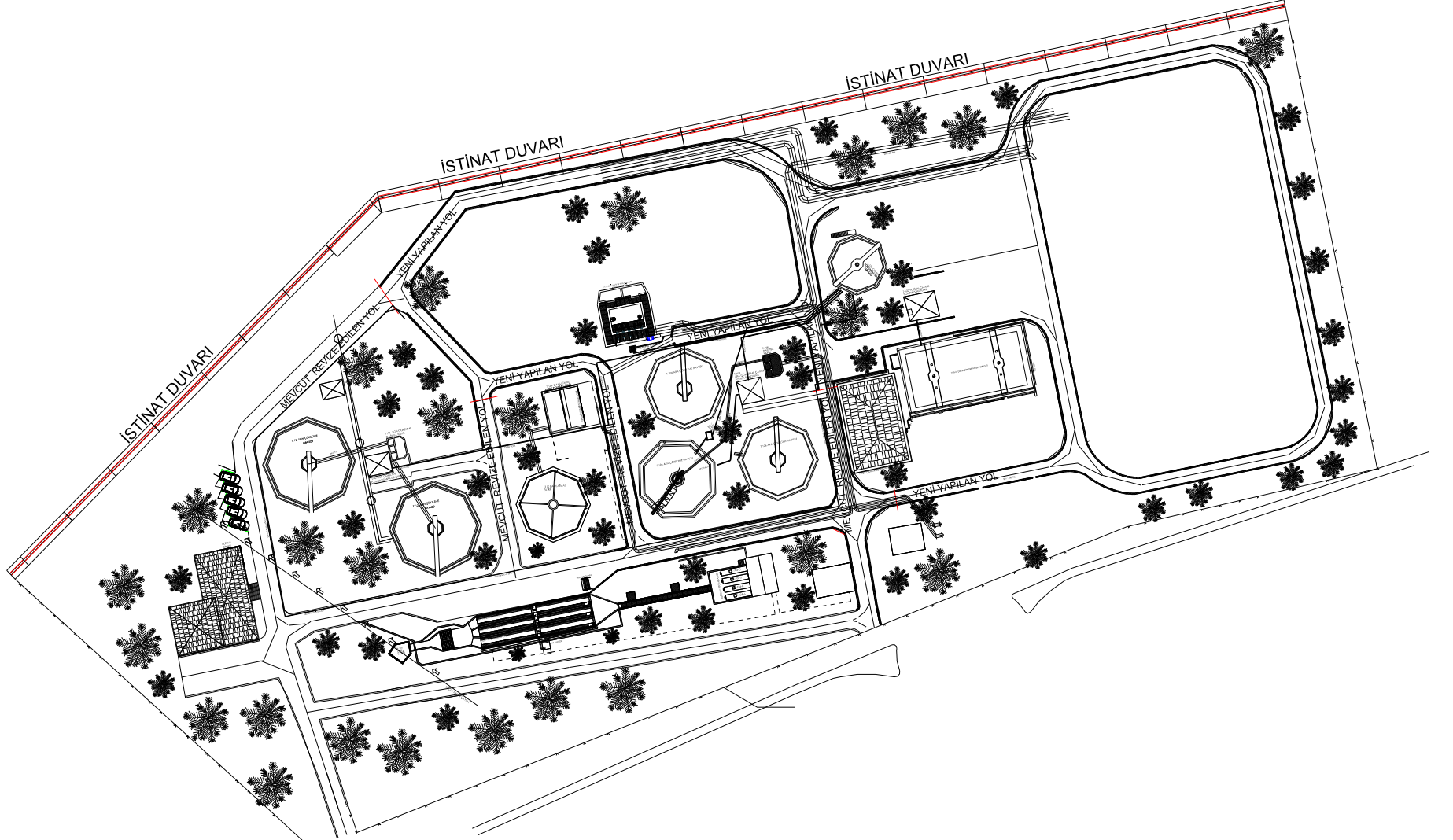
HAVZA KORUMA EYLEM PLANI



2007 EYLEM PLANINDA DEŞARJ GÜZERGAHI DEĞİŞTİRİLEREK 2. ALTERNATİF SEÇİLMİŞTİR

MEVCUT DÜZCE ATIKSU ARITMA TESİSİ

BİYOLOJİK ARITMA - 8 000 m³/g



DÜZCE ATIKSU ARITMA TESİSİ REVİZYONU

İLERİ BİYOLOJİK ARITMA - 50 000 m³/g

BLOWER BİNASI

TRAFO BİNASI

SON ÇÖKELTME

GERİ DEVİR VE FAZLA ÇAMUR
POMPA İSTASYONU

ARA TERFİ MERKEZİ

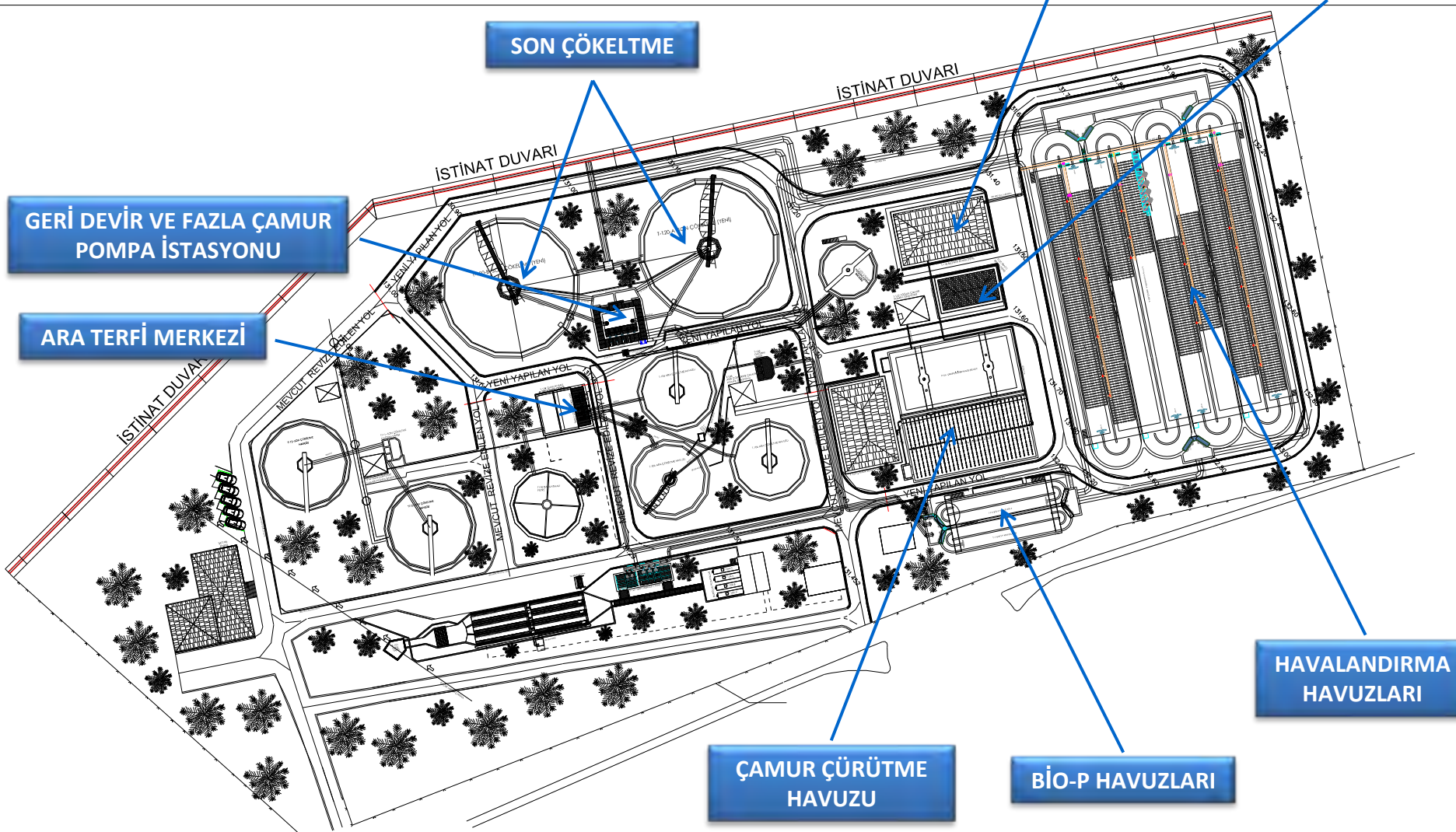
İSTİNAT DUVARI

İSTİNAT DUVARI

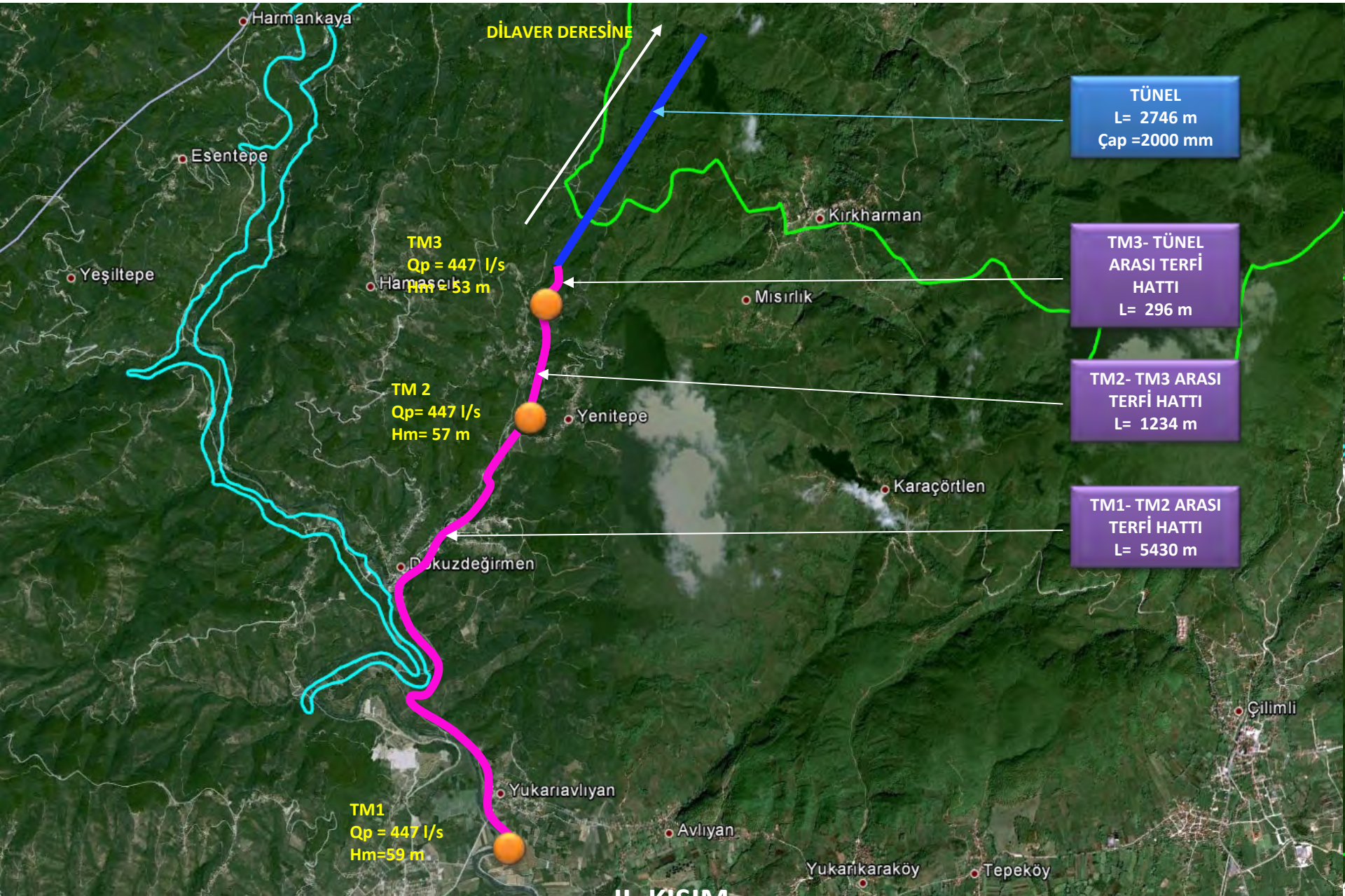
HAVALANDIRMA
HAVUZLARI

ÇAMUR ÇÜRÜTME
HAVUZU

BİO-P HAVUZLARI







KASIM 2011 PROTOKOLÜ

İSKİ'NİN GÖREVLERİ

- DÜZCE AAT'DE ARITILMIŞ SULARIN CUMAYERİ'NE TAŞINMASI
- ARITILMIŞ SULARIN HAVZA DIŞINA ÇIKARILMASI

DSİ'NİN GÖREVLERİ

- CUMAYERİ, YIĞILCA VE KAYNAŞLI AAT TESİSLERİ İNŞAASI
- TOPLAYICI KOLLEKTÖRLERİN YAPIMI

BELEDİYELERİN GÖREVLERİ

- CUMAYERİ AAT' E BAĞLANACAK BELEDİYE VE KÖYLERİN TOPLANARAK BİR NOKTAYA GETİRİLMESİ





ÖNCEKİ



SONRAKİ

MELEN HAVZASI, İSTANBUL İÇMESUYU HAVZALARI YÖNETMELİĞİ ÇERÇEVESİNDE DENETİMLER SAHİPTİR.



İSTANBUL BÜYÜKŞEHİR BELEDİYESİ HİZMET ALANI = 5.453 km²

İÇMESUYU TEMİN EDİLEN HAVZA ALANLARI = 6.354 km²

TEŞEKKÜRLER