



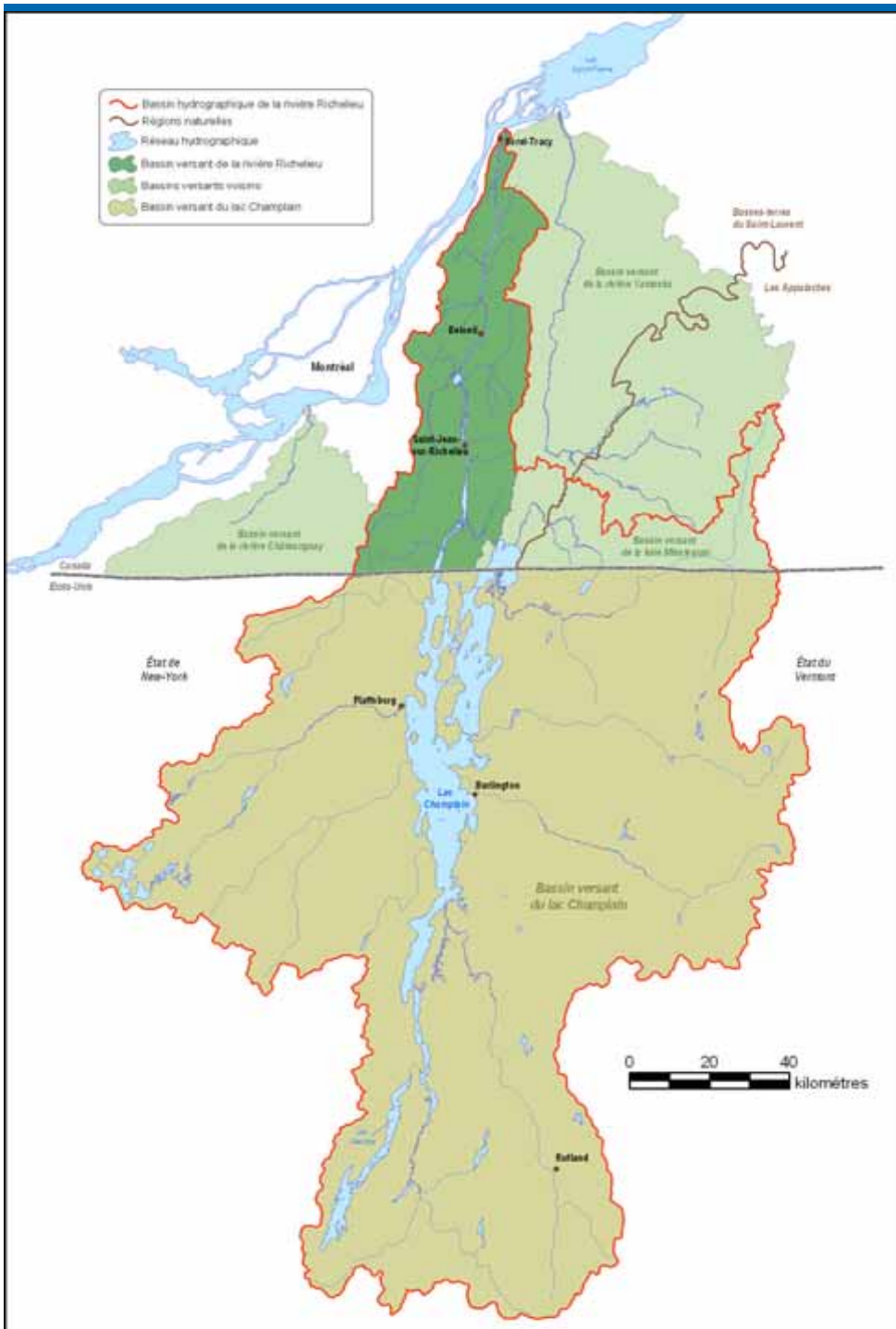
**Participation citoyenne dans
le cadre de référence de la mise en place
de la Politique nationale de l'eau
du Québec**

**présentation de Hubert Chamberland,
architecte et urbaniste**

président du COVABAR

**Dans le cadre de la 7^e Assemblée Générale mondiale
du RIOB à Debrecen, Hongrie**

du 7 au 9 juin 2007



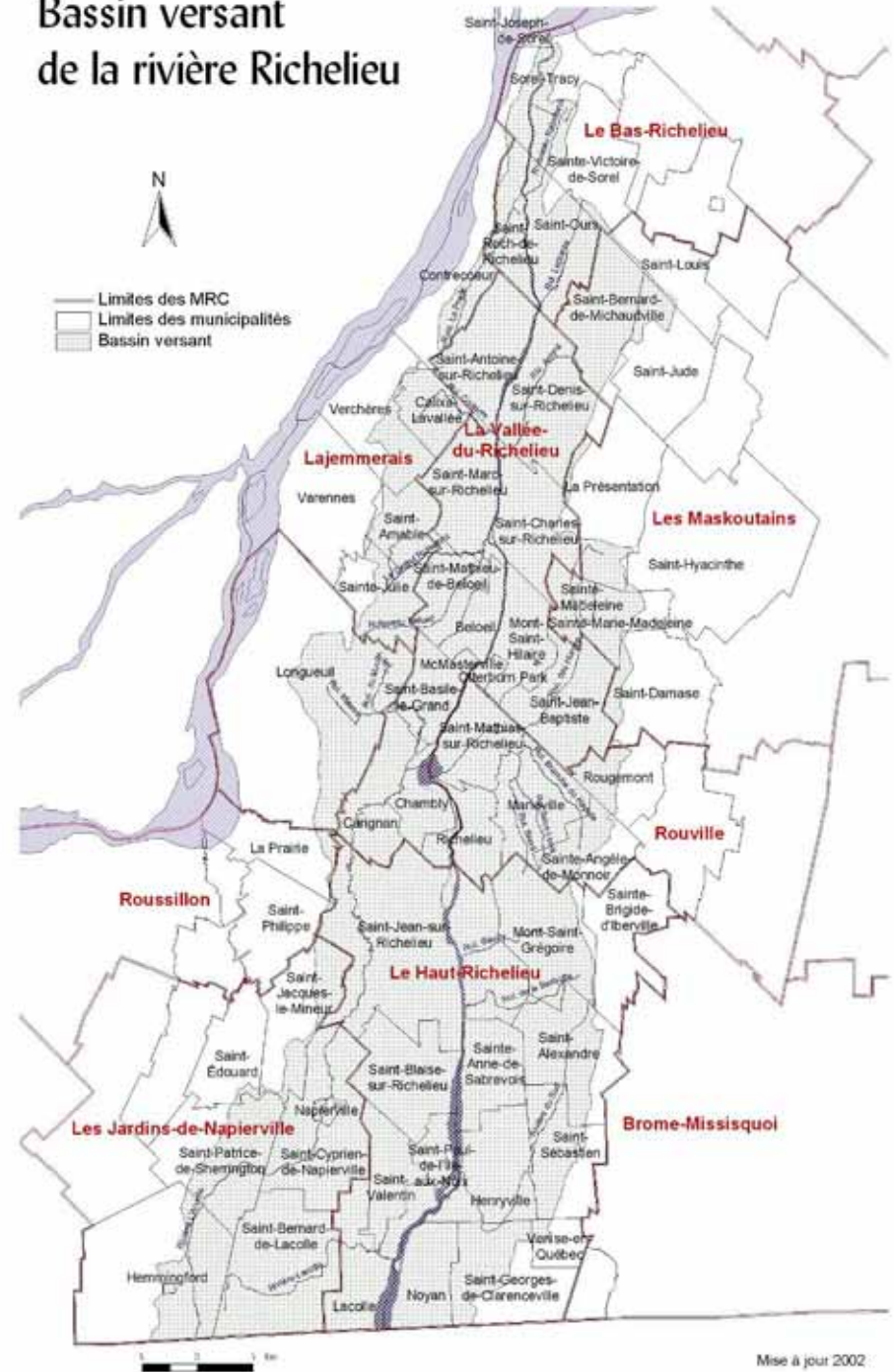
Bassin du lac Champlain

- ▶ La superficie de l'ensemble du bassin du lac Champlain est de **23 720 km²** (84 % du territoire est aux États-Unis)
- ▶ La superficie du **bassin versant de la rivière Richelieu** est de **2 549 km²** (11 %).

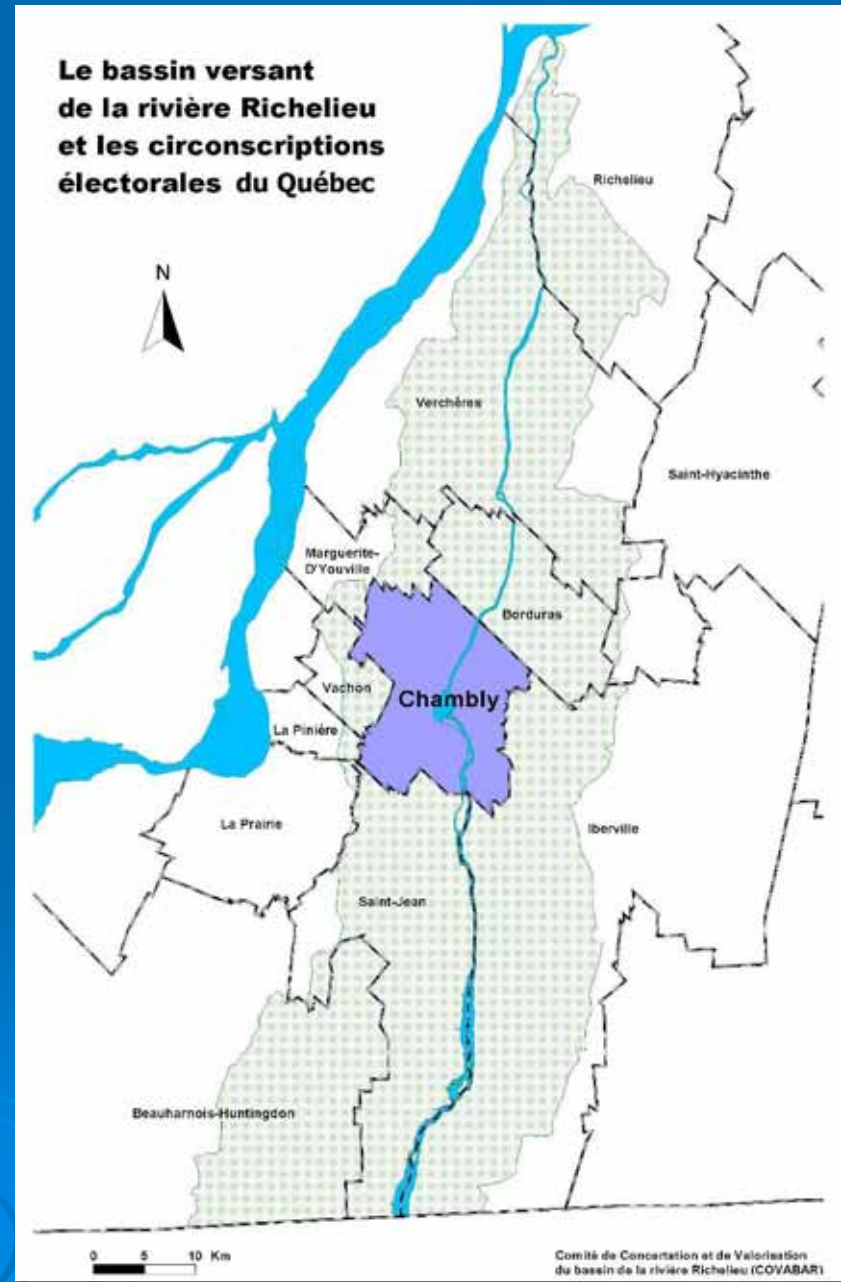
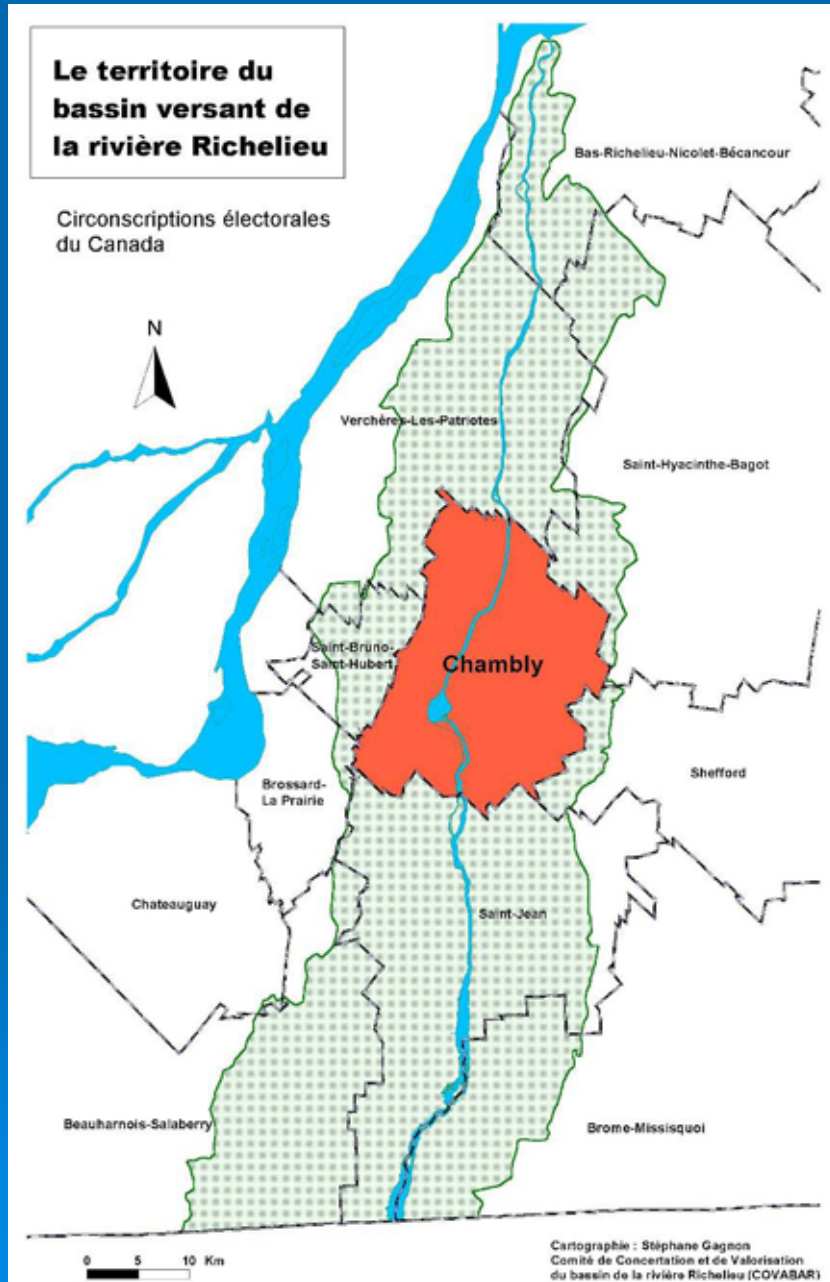
Carte géopolitique

- ▶ 350 000 habitants
- ▶ 8 MRC + CMM
- ▶ 65 municipalités
- ▶ 9 commissions scolaires

Bassin versant de la rivière Richelieu



Carte géopolitique





Structure organisationnelle du COVABAR

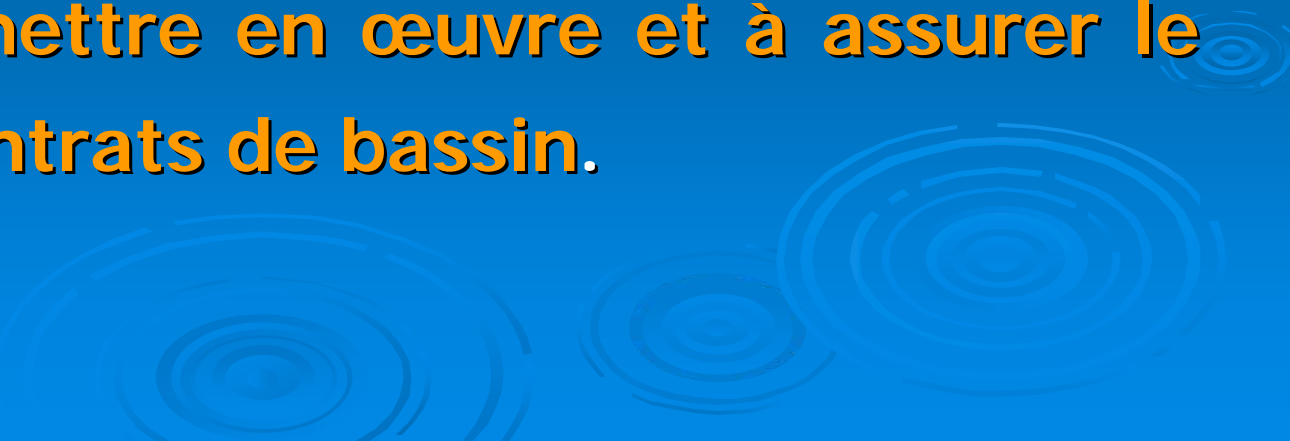
La philosophie de base

Assurer **la participation de la société civile** à la mise en œuvre de la gestion intégrée par bassin versant.

Le **conseil d'administration** ne peut être considéré comme l'instance appropriée pour remplir cette mission.

Rôle du Conseil de concertation (c.c.)

Le rôle principal du C.C. consiste à **établir des consensus** sur la gestion intégrée des ressources et activités du territoire du Bassin versant, à **encadrer la mise en place** et à **valider le plan directeur de l'eau (PDE)** ainsi qu'à **mettre en œuvre** et à **assurer le suivi des contrats de bassin**.



Composition du Conseil de concertation

- ▶ Le Conseil de concertation est composé de **quatre-vingts (80) administrateurs** avec droit de vote provenant de **14 collèges électoraux**



- ▶ Il est composé **de membres représentant les principaux secteurs d'activités** du bassin versant de la rivière Richelieu

Composition du Conseil de concertation (14 collèges électoraux)

- ▶ Milieu municipal (6 MRC et 8 municipalités), **14 postes**
 - ▶ Milieu agricole, **8 postes**
 - ▶ Milieu économique, **8 postes**
 - ▶ Organismes régionaux montérégiens à mission sectorielle, **8 postes**
 - ▶ Milieu environnement et faune, **5 postes**
 - ▶ Milieu social et communautaire, **4 postes**
 - ▶ Milieu de l'éducation, **3 postes**
 - ▶ Milieu du patrimoine et de l'histoire, **3 postes**
 - ▶ Milieu professionnel, **4 postes**
 - ▶ Citoyen et citoyenne, **4 postes**
 - ▶ Chantiers et unités de voisinage, **10 postes**
 - ▶ Organismes de Corridor patrimonial, **3 postes**
 - ▶ Collège des Jeunes, **3 postes**
 - ▶ Collège des Aînés, **3 postes**
-
- ▶ Observateurs / députés du Québec et du Canada : **8 postes**
 - ▶ Observateurs / ministères du Québec et du Canada

Milieu municipal (14 postes)

Municipalité régionale de comté (MRC)

MRC Haut-Richelieu (1)

MRC Vallée-du-Richelieu (1)

MRC Bas-Richelieu (1)

Parmi les 5 MRC (3)

Les Jardins-de-Napierville

Rouville

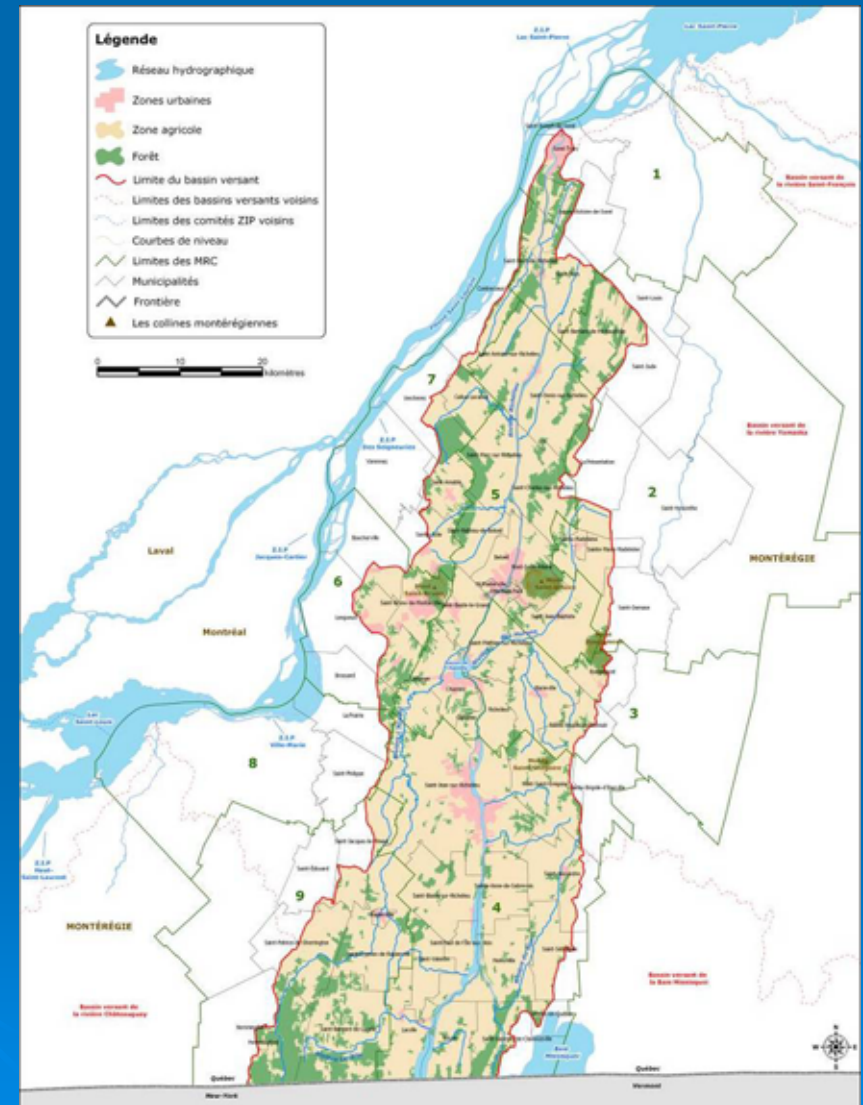
Roussillon

Lajemmerais

Les Maskoutains

Parmi les municipalités

du Bassin Versant (8)



Milieu agricole (8 postes)

Fédération de l'UPA (2)

Syndicats de base (6)



Milieu économique (8 postes)

Hydro-Québec (1)

Entreprises commerciales
et industrielles, promoteurs,
CLD (7)

Organismes régionaux montréalais à mission sectorielle

huit (8) sièges au C.C. à choisir parmi les
représentants des organismes ci-après déclinés

Centre de santé et de services sociaux (CSSS)

Tourisme Montréal

Conseil montréalais de la culture et des
communications

Loisir et sport Montréal

Organismes régionaux montérégiens à mission sectorielle (8 postes)

Conseil régional de
l'environnement de la Montérégie
(CREM)

Comité régional d'économie
sociale de la Montérégie

Conseil régional du bio-alimentaire
de la Montérégie

Fédération québécoise de la faune
de la Montérégie

Agence forestière de la Montérégie



Milieu environnement et faune (5 postes)

Parcs Canada (1)

Organismes oeuvrant en (4)

*environnement, faune, flore,
écologie, développement
durable, chasse et pêche*



Milieu social et communautaire
(4 postes)

Organismes à vocation sociale (4)

Milieu de l'éducation (3 postes)

Commissions scolaires (1)

Cégeps (1)

Universités (1)



Milieu du patrimoine et de l'histoire

Associations d'histoire

Associations patrimoniales (3)

Archéologie

Disciplines analogues

Milieu professionnel (4 postes)

Parmi les 45 ordres professionnels reconnus par le Code des professions du Québec (4)

Citoyen et citoyenne (4 postes)

Individus habitant sur le territoire (4)

Chantiers et unités de voisinage

Reconnus par le Covabar en milieu urbain (5)

Reconnus par le Covabar en milieu rural (5)

Organismes de Corridor patrimonial

Champlain Haut-Richelieu (1)

Champlain Vallée-du-Richelieu (1)

Champlain Bas-Richelieu (1)



Collège des Jeunes (3 postes)

personnes âgées de 35 ans et moins (3)
habitant sur le territoire

Collège des Aînés (3 postes)

personnes âgées de 65 ans et plus (3)
habitant sur le territoire

Observateurs / députés

- ▶ **Huit (8)** sièges d'observateurs **avec droit de parole** et **sans droit de vote** aux députés ou les personnes désignées des gouvernements du Canada et du Québec.

Observateurs / ministères

- Des sièges d'observateurs **avec droit de parole** et **sans droit de vote** sont réservés au conseil de concertation aux représentants de ministères des gouvernements du Canada et du Québec.

Conseil d'administration (14 postes)

Président

VP régie interne

VP administration

VP recherche et développement

VP communications

VP événements spéciaux

VP ressource eau

VP ressources naturelles

VP activités humaines

VP corridor patrimonial et fêtes de Champlain

VP paysage

Trois (3) postes d'administrateurs sont réservés aux organismes de corridor patrimonial;

Conseil des Ambassadeurs

Leur rôle consiste à :

1. Assurer la promotion de la mission du COVABAR.
2. Favoriser la valorisation du territoire du bassin versant et promouvoir l'importance d'y maintenir et d'améliorer la santé des écosystèmes et des personnes qui y vivent.
3. Influencer leur milieu sur la nécessité d'établir la GIBV comme moyen privilégié pour la solution des conflits d'usages avec la ressource eau.

Constats environnementaux reliés à la qualité de l'eau

- ▶ L'étalement urbain;
- ▶ Potentiel de conflits d'usages (voie navigable vs les multiples usagers);
- ▶ L'érosion des berges;
- ▶ Peu d'accessibilité aux plans d'eau pour la population;
- ▶ Le contrôle de l'usage des pesticides en milieu urbain;
- ▶ Les terrains de golf (épandage de produits chimiques);
- ▶ Espèces nuisibles (Moule zébrée, Châtaigne d'eau, etc.);
- ▶ Espèces menacées (Chevalier cuivré, Tortue molle à épine, etc.).

Exemples de participation citoyenne concrète



CHANTIERS PILOTES en D.D. (l'intervention terrain menant vers la sensibilisation)

Les chantiers pilotes ont pour mandat :

- ▶ **PROMOUVOIR** la connaissance des milieux humides (le cours d'eau principal, lacs, ruisseaux, fossés, marécages, étangs, tourbières et l'impact de ceux-ci sur le territoire du sous-bassin) sur le territoire du sous-bassin concerné;
- ▶ **CARACTÉRISER** le territoire en procédant à un inventaire et un diagnostic de l'état de la situation;
- ▶ **IDENTIFIER** tous les conflits d'usages avec la ressource eau;



CHANTIERS PILOTES en D.D.

- ▶ **FAVORISER** des partenariats d'initiatives locales de protection, de restauration, de conservation et de mise en valeur des usages et des ressources du territoire;
- ▶ **IMPLIQUER** tous les acteurs résidents et intervenants extérieurs dans la quête de solutions avec tous les intervenants des secteurs d'activités du milieu par la concertation dans la poursuite d'une démarche de développement durable;
- ▶ **RESPONSABILISER** chacun afin d'établir la solidarité dans l'action pour l'obtention d'une meilleure qualité de vie.



Citoyens à vos cours d'eau

Journal de Montréal, 2 juin 2007

6 millions d'inspecteurs

Armés de leurs plaquettes Coliplate et d'un incubateur fait maison, les citoyens pourront ainsi connaître, dans un délai de moins de 24 h, le taux de coliformes et de bactéries E. coli dans leurs cours d'eau.



Conclusion

Le parlement de l'eau

La mise en place d'un *parlement de l'eau* (**conseil de concertation**) confirme;

d'une part,

la pertinence de la gestion intégrée par bassin versant

et d'autre part,

assure la mise en œuvre d'un plan directeur qui colle à la réalité des enjeux de la collectivité.

Merci de votre attention



COVAVAR

**COMITÉ DE CONCERTATION ET DE VALORISATION
DU BASSIN DE LA RIVIÈRE RICHELIEU**