

# Comment rendre opérationnel le programme de mesures 2010-2015 ?



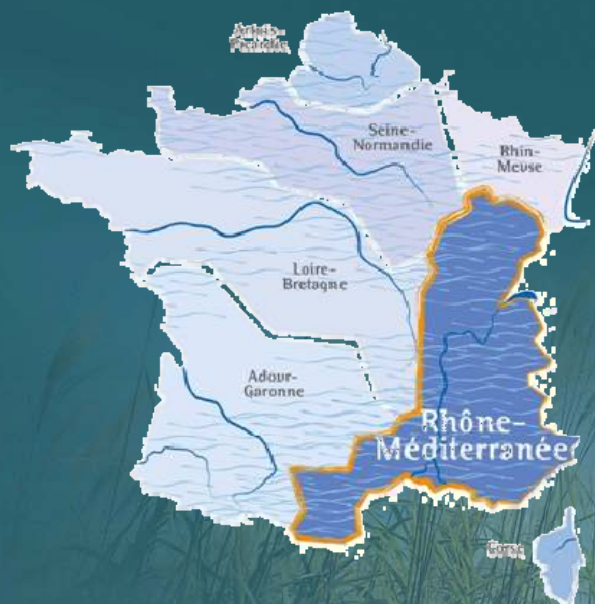
*Illustration  
dans le bassin  
Rhône  
Méditerranée*

Alice Hunault

*Agence de l'eau Rhône Méditerranée & Corse*

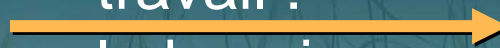


# Un travail à l'échelle des bassins versant



Bassin Rhône Méditerranée  
Carte des sous bassins versants

Unité de travail :  
le bassin versant



AERMSGDPP/PLA/03.10.07



209 bassins versant  
Surface moyenne : 600 km<sup>2</sup>



1610 masses d'eau cours d'eau  
Longueur moyenne : 15km

# Des mesures identifiées avec les acteurs locaux

## Artificialisation

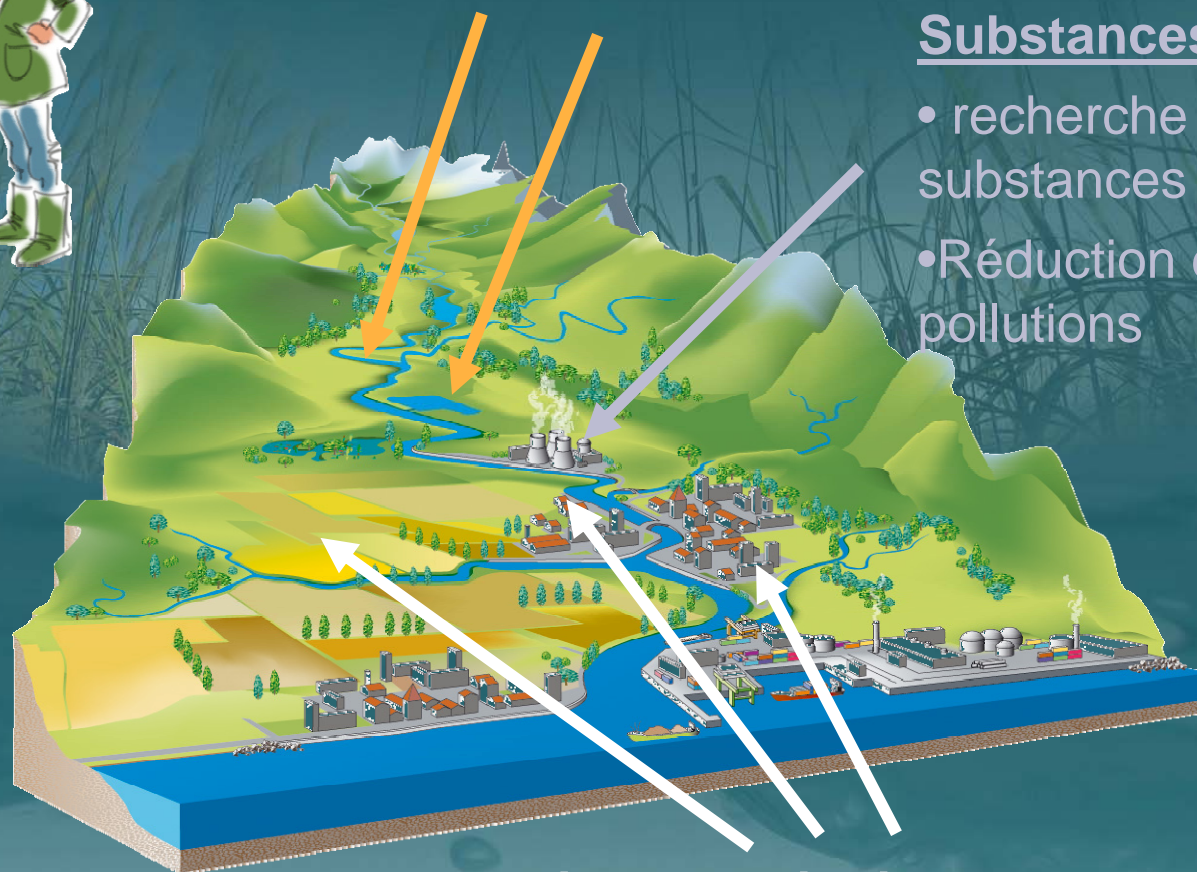
- plan de restauration
- Reconnexion d'un bras morts

## Substances

- recherche des substances
- Réduction des pollutions

## Gestion quantitative de la ressource

- Diminution des prélèvements



Exemple  
(~ 600 km<sup>2</sup>)

# Passer des mesures aux actions

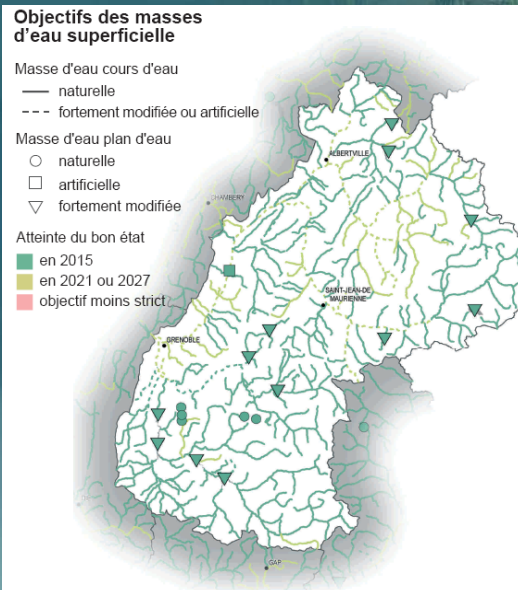
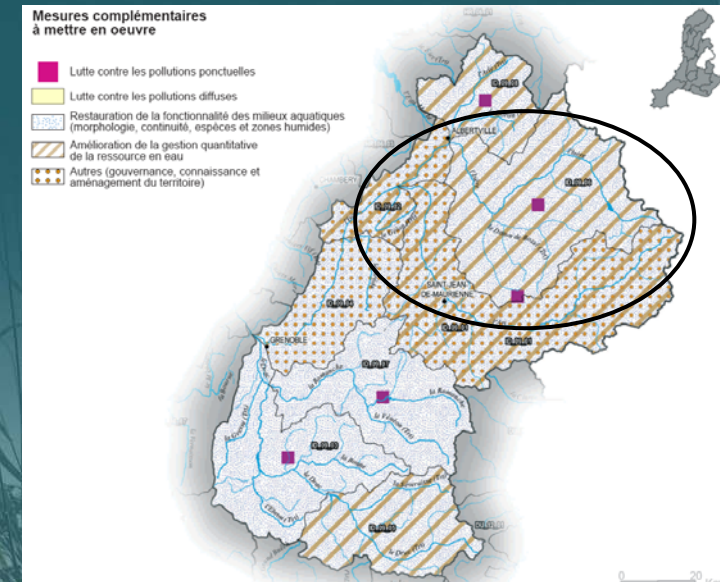


Plan de gestion

Orientations  
Objectifs



Programme  
de mesures



ID	Isère en tarentaise
09_06	Isère en tarentaise
Problème à traiter :	Pollution domestique
Mesures :	5G01 Acquérir des données en général
Problème à traiter :	Substances dangereuses
Mesures :	5A04 Recherche et 5A08 Traiter les substances
Problème à traiter :	Dégradation morphologique
Mesures :	3C03 Améliorer la gestion des débits de crues (durée, fréquence, valeur) en faveur des débits de crues morphogènes 3C16 Reconnecter les annexes aquatiques et milieux humides du lit majeur et restaurer leur espace fonctionnel 3C43 Etablir un plan de restauration et de gestion physique du cours d'eau
Problème à traiter :	Déséquilibre quantitatif
Mesures :	3A31 Quantifier, qualifier et bancariser les points de prélèvements 3C01 Adapter les prélèvements dans la ressource aux objectifs de débit

**un contenu à préciser pour passer à l'action**

Des mesures à préciser pour passer aux actions

### Artificialisation

- Reconnexion d'un bras morts



- Quelles actions précises ?

→ Acquisition foncière

→ Travaux



- Quelle localisation précise au sein de la masse d'eau ?

→ 2 km à l'aval



- Quel calendrier : 2010-2011-2012 ?

→ 2010 : acquisition foncière

→ 2012 : démarrage des travaux



Des conditions de mise en œuvre à définir : le rôle de chaque acteur



Porteurs de projets  
Maîtres d'ouvrage

→ le Syndicat de rivière

Artificialisation

Reconnexion d'un bras morts



Services de l'État  
Établissements publics

- Etat : actes administratifs et autorisations
- Agence de l'eau : appui technique

Financiers

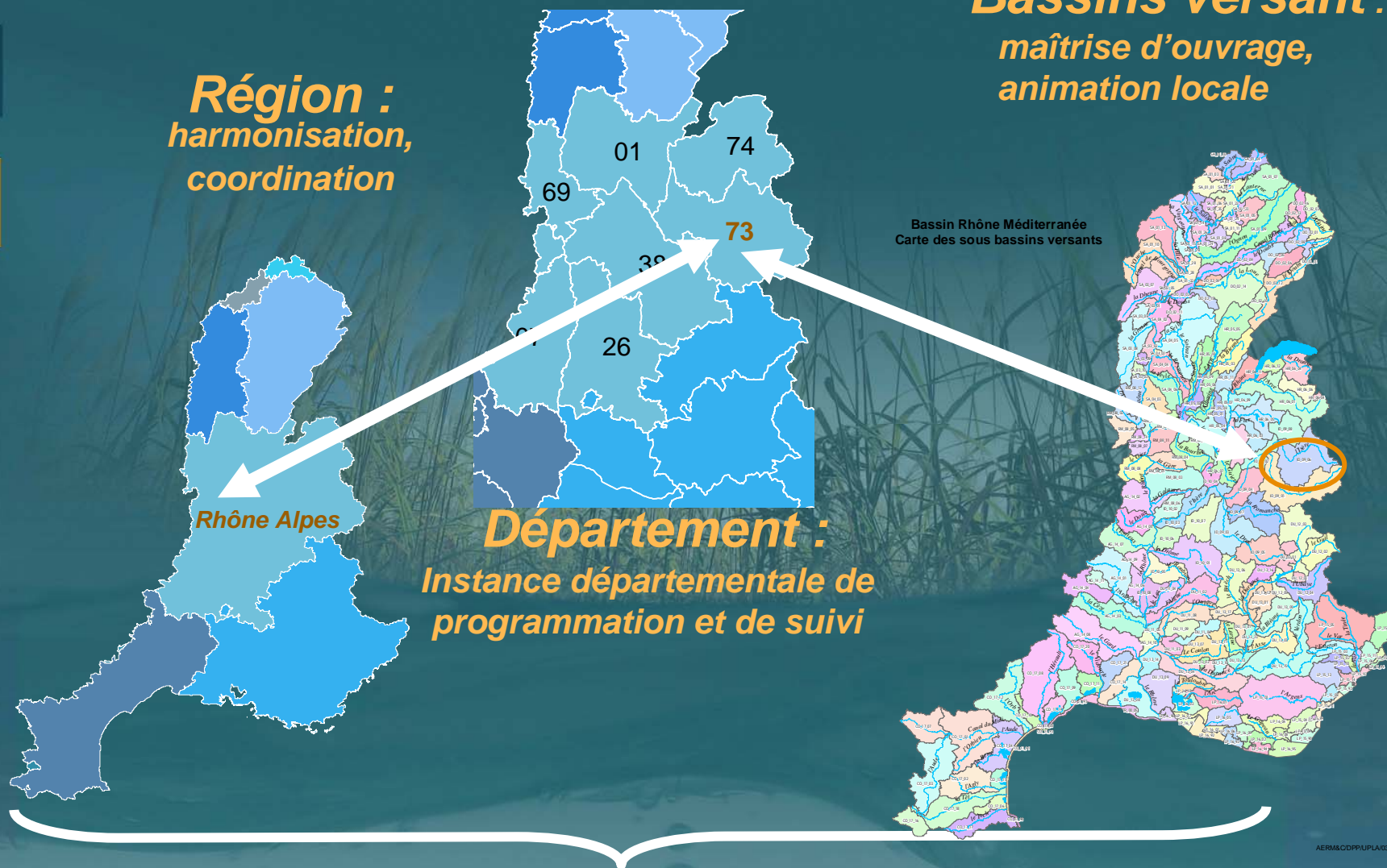
→ Agence de l'eau (évolution 9<sup>ème</sup> programme)

# Une organisation basée sur 3 niveaux



**Région :**  
harmonisation,  
coordination

**Bassins versant :**  
maîtrise d'ouvrage,  
animation locale



**BASSIN :** suivi-évaluation, coordination



## Conclusion



➔ **Un travail essentiel pour passer de la mesure à l'action**



**un besoin**

- ➔ D'appui technique
- ➔ De prendre les décisions administratives nécessaires
- ➔ D'apporter des aides financières



➔ **Recherche de maître d'ouvrages cruciale**

Pour les services :

- ➔ Passage de l'accompagnement à la conduite de projet
- ➔ Garants que chaque mesure soit rendue opérationnelle



**Un changement de posture à opérer pour tous les services**



**Merci**

