



Le financement de l'adaptation au changement climatique dans les bassins transfrontaliers

*Cas de la gestion des inondations au Sénégal
et le financement du Fonds Vert Climat*

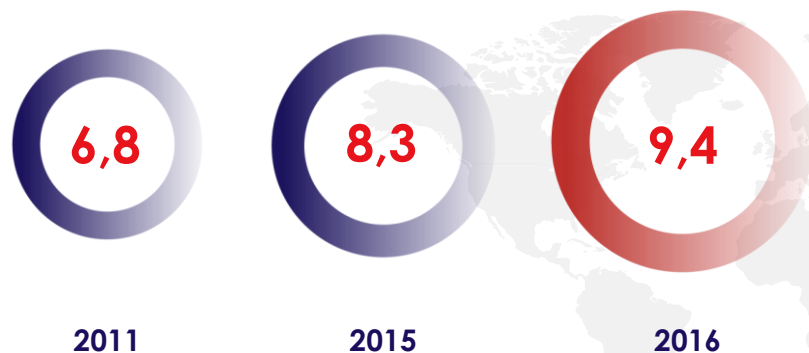
Jun 2017

01. PRESENTATION DE L'AFD

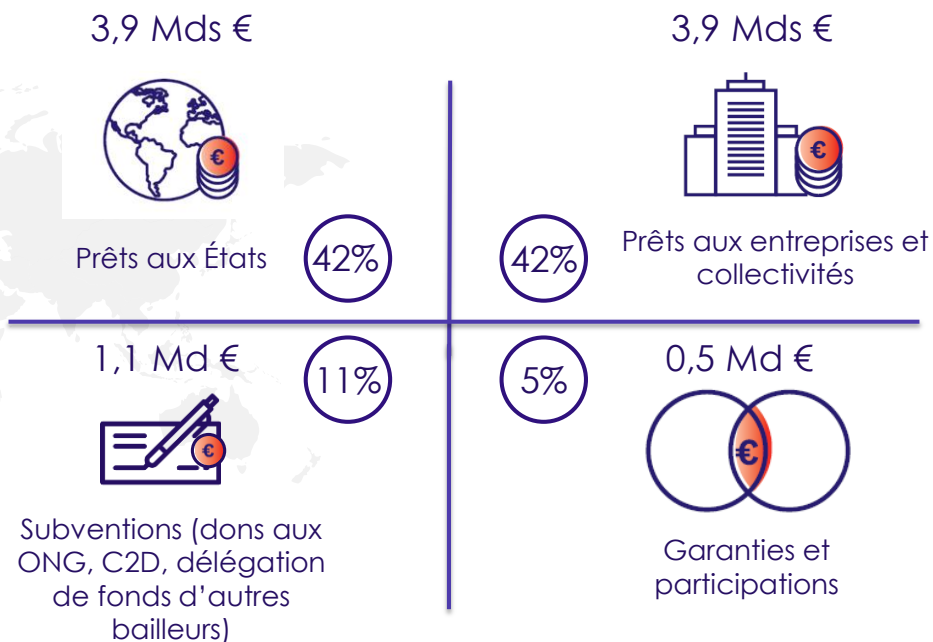
• Vue d'ensemble

- En 2016, l'AFD a consacré 9,4 milliards d'euros au financement de projets dans les pays en développement et en faveur des Outre-mer.

- Elle dispose d'une palette d'outils financiers variés : subventions, prêts aux entreprises publiques ou privées, garanties d'emprunts bancaires, prises de participation dans des entreprises privées via PROPARCO.



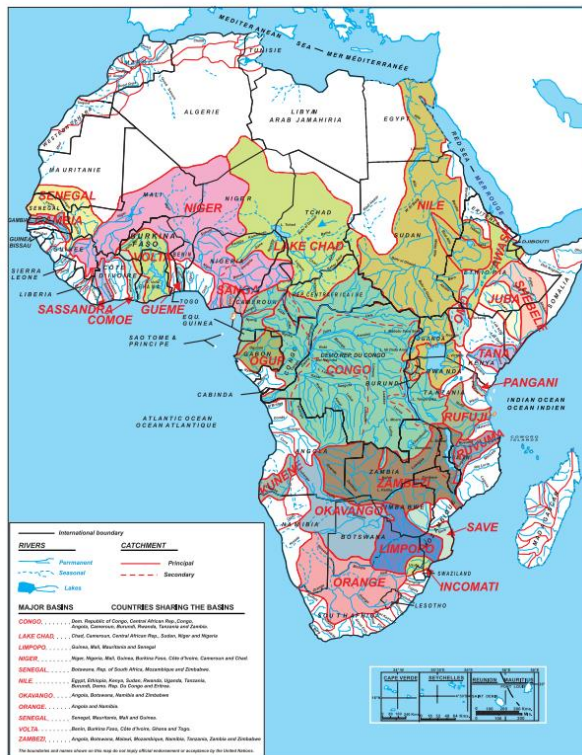
Engagements du Groupe AFD
(exprimés en milliards d'euros)



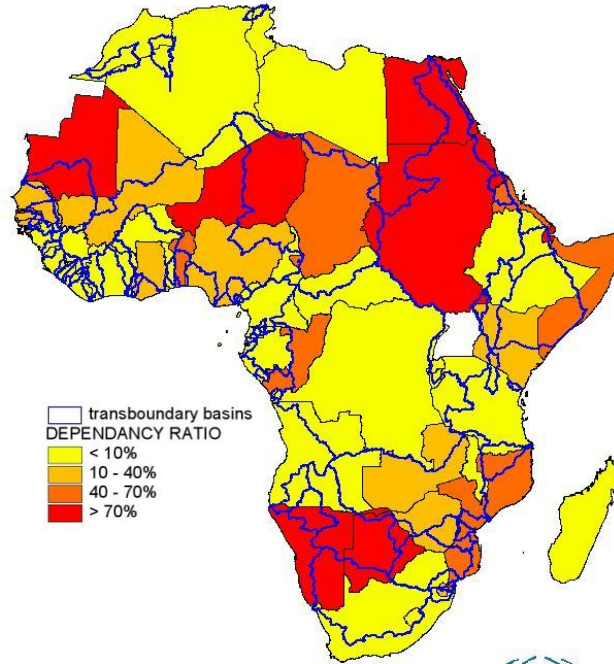
02. CLIMAT ET BASSINS TRANSFRONTALIERS

Une ressource essentielle menacée par les CC

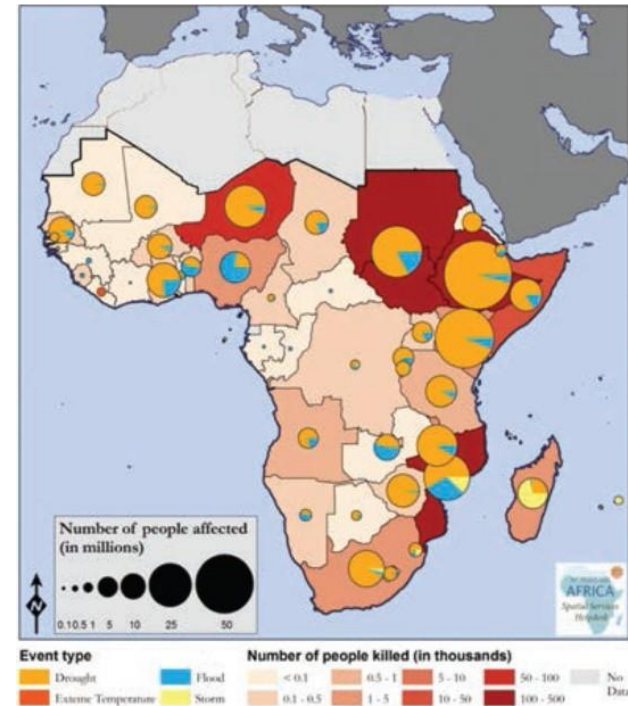
- Environ **60 en Afrique** ; et 263 dans le monde
- Couvre **60% du territoire** et concerne **77% de la population**



Source : ECA and World Bank



Source : Atlas africain de l'eau (AMCOW, 2010)



Source: Mc Gill University

02.

CLIMAT ET BASSINS TRANSFRONTALIERS

La stratégie Climat de l'AFD

- **Engagement de la France:** consacrer 5 milliards d'euros par an à l'horizon 2020 à la lutte contre le dérèglement climatique, dont 1 milliard sur l'adaptation.
- **Activité Climat du Groupe AFD en 2016**
 - Plus de 3,5 milliards d'euros en faveur du climat
 - Atténuation, adaptation et aides budgétaires
 - Les projets Climat concernent 33% des octrois en Afrique
- **Période 2017 – 2020 :** être un acteur de référence du climat
 - Un volume d'activités accru
 - Cohérence et contribution aux transitions bas carbone & résilience
 - Réorienter les investissements publics et privés
 - Co-construire les solutions et peser sur les normes
- **Horizon 2020 :** 100% des projets climat contribuent aux trajectoires d'adaptation des pays

02. CLIMAT ET BASSINS TRANSFRONTALIERS

L'expérience de l'Equipe France et de l'AFD

- **Equipe France** – 35M€ depuis 10 ans (MAE, AFD et FFEM) concentrés sur l'Afrique

Principaux fleuves transfrontaliers appuyés par l'AFD

	Sénégal	Niger	Volta	Congo	Nil	Mékong
● Connaissance de la ressource	✓	✓	✓	✓		✓
○ Suivi hydrométéorologique						
○ Bilan ressource-demande						
○ Systèmes d'information						
● Suivi environnemental	✓	✓				✓
○ Qualité des eaux						
○ Maladies hydriques						
● Stratégie et planification	✓	✓	✓		✓	✓
○ Schéma directeur						
○ Etudes préparatoires barrages						
● Renforcement institutionnel	✓	✓	✓	✓	✓	
○ Vision partagée entre Etats						
○ Appui au Secrétariat exécutif						

02. CLIMAT ET BASSINS TRANSFRONTALIERS

AFD, partenaire historique de l'OMVS



- **Entre 1980 et 2000** : plus de 100 M€ de prêts et près de 20 M€ de subvention pour la mise en place des infrastructures sur le fleuve.
 - Le barrage de Diama, et les endiguements du fleuve
 - Le barrage de Manantali, la centrale électrique et les lignes HT



- **Entre 2000 et 2015**: un appui en subvention – près de 10 M€ (du MAE, FFEM et AFD) – sur les questions environnementales et la GIRE.

03. PROJET DE GESTION INTEGREE DES INONDATIONS AU SENEGAL

Contexte et positionnement AFD

- **La gestion des inondations** – un sujet prioritaire pour la CPDN ; 2,1 GUSD sur 2016-2035
- **Des enjeux forts** – inondations récurrentes (2005, 2009, 2012 et 2013) et des besoins en investissements importants, notamment sur Dakar.
- **Problématique diversifiée** avec différentes typologies d'inondations.

➔ Intervention de l'AFD aux côtés du Gouvernement du Sénégal depuis 2010 sur la gestion des eaux pluviales.



03. PROJET DE GESTION INTEGREE DES INONDATIONS AU SENEGAL

Formulation et cofinancement AFD



- Réflexion engagée au niveau national sur la **réponse aux risques de catastrophe** (SAP et COGIC)

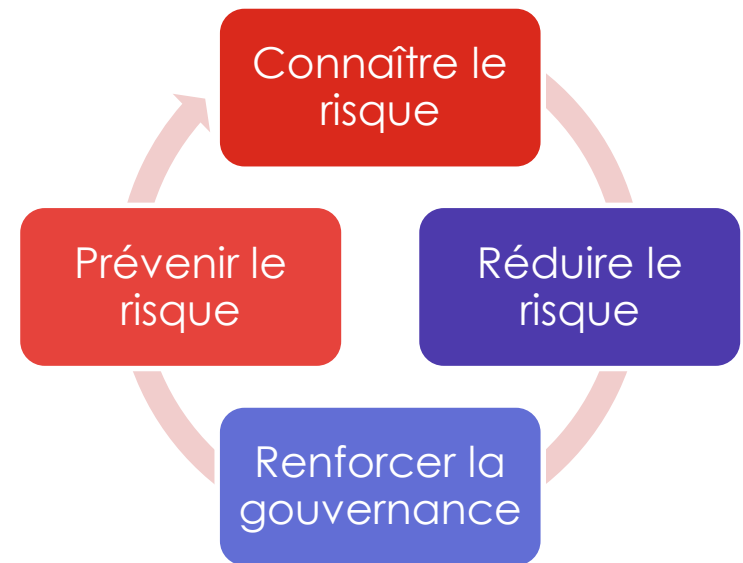
- **Autoroute Dakar – Diamniadio** restructuration urbaine de Pikine Irrégulier Sud (41M€)
- Besoins d'investissements conséquents sur la mise hors d'eau
- **Projet de lutte contre les inondations** à Pikine Irrégulier Sud (50M€)

Projet de gestion intégrée des inondations au Sénégal présenté au FVC

03. PROJET DE GESTION INTEGREE DES INONDATIONS AU SENEGAL

Gestion intégrée des inondations au niveau national

- **Montage** – 4 composantes en phase avec le cadre d'action de Sendai 2015 – 2030 pour la réduction du risque de catastrophe.
- **Maîtrise d'ouvrage** – MRUHCV de la République du Sénégal
- **Finalité** – appuyer la transformation vers une politique de gestion intégrée des inondations en s'appuyant sur les acquis du secteur.
- **Objectifs spécifiques**
 - Améliorer la connaissance du risque inondation au niveau national
 - Renforcer la prise en compte du risque inondation dans la gouvernance du secteur



03. PROJET DE GESTION INTEGREE DES INONDATIONS AU SENEGAL

Formulation du projet – Dates clés

- **Identification du projet** – septembre 2015
- **Atelier de consultation nationale** – 14 janvier 2016
- **Approbation du Point Focal National** – 15 janvier 2016
- **Soumission d'un dossier consolidé au FVC** – juillet 2016
- **Avis du Panel technique du FVC** – septembre 2016
- **Approbation du projet par le FVC** – octobre 2016

- **Avancement** – Etapes à venir
 - Finalisation de deux documents pour définir le cadre contractuel autour du projet: *Accreditation Master Agreement (AMA)* et *Funded Activity Agreement (FAA)* - **Prérequis**
 - Levée des CS formulées par le Panel Technique
 - Activités préparatoires avec le MRUHCV

04. RETOUR SUR EXPERIENCE

Points clés à retenir

- **Rôle clé du Point Focal National** – implication en amont dans la formulation du projet.
- **Fonds en construction** – des procédures internes évolutives.
- **La langue de travail est l'anglais** – toutes les études doivent être soumises en anglais.
- **Etude économique et financière** – requise dans le dossier de présentation du projet sans méthodologie précise.
- **Application des normes IFC pour les études E&S** – délais de publication de 120 jours avant octroi pour les projets classés A sur les aspects E&S

Fonds Vert Climat

- Opère à travers des intermédiaires financiers et agences accréditées
- Consacre la moitié des financements à l'atténuation et l'autre moitié à l'adaptation.

Orientations AFD

- Approche programmatique
- Appropriation par les pays
- Avantages comparatifs de l'AFD et capacité à structurer un programme.

05. INTERVENTIONS DE L'AFD AUPRES DES OBT

Exemple d'appui – Cas de l'IBN



Initiative du Bassin du Nil

- **Utilisation d'un modèle pour la planification par bassin dans la région des lacs équatoriaux du Nil**
 - Sélection du scénario approprié pour l'allocation des ressources
- **Projet en cours**
 - Analyse détaillée des scénarios
 - Elaboration du plan stratégique du NELSAP sur la période 2016-2021
 - Développement d'une stratégie de mobilisation des ressources
 - Programme de renforcement de capacités sur la mobilisation des ressources
- **Anticipation et adaptation au CC**
 - Utilisation du modèle
 - Planification stratégique



05. INTERVENTIONS DE L'AFD AUPRES DES OBT

Exemple d'appui – Cas de l'ABN



Autorité du Bassin du Niger

- **Depuis 2005** – Soutien de l'AFD à une GIRE transfrontalière dans le bassin du Niger
- Appui à la mise en oeuvre du plan de développement intégré au niveau du bassin

● Principales activités techniques

- Collecte de données pour le Niger-HYCOS et le suivi de la ressource en eau
- Développement d'un modèle d'allocation des ressources pour le bassin, pour appuyer la préparation et la mise en œuvre du Plan d'investissements.

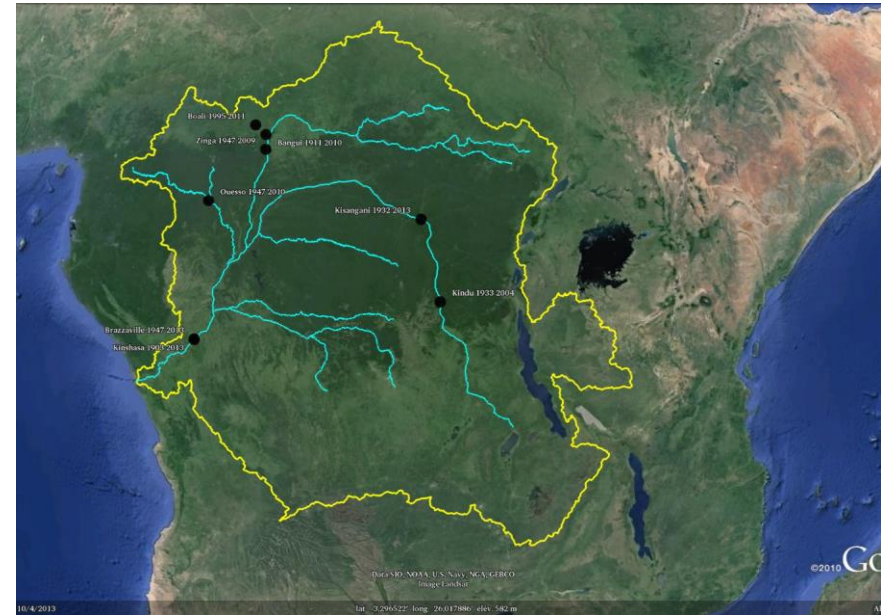
● Renforcement de capacités sur les aspects hydrologie

05. INTERVENTIONS DE L'AFD AUPRES DES OBТ

Exemple d'appui – Cas de la CICOS

Commission Internationale du Bassin Congo-Oubangui-Sangha

- Convention de financement AFD signée lors de la COP 21
- Déclaration d'intention France - CICOS signée à la COP 22
- Protocole d'accord CICOS - GT « hydrologie spatiale »
- **Objectifs**
 - Promouvoir la GIRE transfrontalière dans le contexte du CC
 - Renforcer le suivi de la ressource en eau
 - Utilisation de **l'altimétrie satellitaire** et recours aux données satellite



05. INTERVENTIONS DE L'AFD AUPRES DES OBT

Exemple d'appui – Cas de l'OMVS



Organisation pour la Mise en Valeur du Fleuve Sénégal

Appui de l'AFD

- Planification et suivi de la ressource
- Financement du système OMVS

Vers un appui renouvelé à l'OMVS

- Gestion durable de la ressource en eau et de l'environnement
 - Planification de la ressource en eau et aménagements du bassin
 - Suivi de la ressource en eau et de l'environnement
 - Observatoire Régional de l'Eau et de l'Environnement du Massif du Fouta Djallon

05. INTERVENTIONS DE L'AFD AUPRES DES OBT

Des possibilités d'amélioration partagées

- **Une connaissance de la ressource à consolider**
 - Manque de coordination avec les SHN sur la gestion des réseaux
 - Données collectées de qualité inégale
 - Faible exploitation des bases de données
- **Planification : un dialogue complexe sur les grands ouvrages**
 - Hydrodiplomatie vs. intérêts nationaux
 - Capacités à renforcer pour la gestion coordonnée des multiples ouvrages
- **Des capacités de financement à pérenniser**
 - Financement par projet, par des bailleurs internationaux
 - Redevances utilisateurs insuffisantes
 - Retard ou non paiement des Etats-membres
- **Une gouvernance imparfaite**
 - Difficulté de croiser l'échelle transnationale et l'échelle locale

05. INTERVENTIONS DE L'AFD AUPRES DES OBT

Comment faire mieux?

Perspectives et sujets d'intérêts

- Consolider la gouvernance
- Approfondir et développer les possibilités d'autofinancement
- Actualiser la planification stratégique et plans d'investissements
- Optimiser le système de mesure et de suivi de la ressource
- **Prise en compte transversale des enjeux liés au CC**
- Partenariat avec l'Office International de l'Eau et les 6 Agences de l'Eau
 - Agence de l'eau Adour-Garonne
 - Agence de l'eau Artois-Picardie
 - Agence de l'eau Loire-Bretagne
 - Agence de l'eau Rhin-Meuse
 - Agence de l'eau Rhône-Méditerranée-Corse
 - Agence de l'eau Seine-Normandie



REMERCIEMENTS

afd.fr

#MondeEnCommun
AGENCE FRANÇAISE DE DÉVELOPPEMENT

06. DESCRIPTION DU PROJET

Contenu du projet

Composante 1 – Connaître le risque (MRUHCV)

- **Cartographie du risque inondation**
 - Croiser l'aléa d'inondation et la vulnérabilité du territoire pour illustrer le risque inondation au niveau national (MNT 50m)
 - Cartographie détaillée du risque inondation au 1/5000^{ème} pour 6 zones urbaines pilotes retenues en fonction de leur exposition
- **Communication sur le risque inondation**
 - Communication institutionnelle pour servir d'aide à la décision dans la lutte contre les inondations (indicateurs de suivi)
 - Communication auprès du grand public pour améliorer et diffuser la culture du risque

06. DESCRIPTION DU PROJET

Contenu du projet

Composante 2 – Réduire le risque (MRUHCV, APIX, ONAS)

- **Mesures structurelles et non-structurelles**
 - Identifier les mesures nécessaires pour réduire la vulnérabilité des territoires face au risque inondation
 - Recommandations en matière de planification urbaine et protection des habitats
 - Analyse réglementaire et économique
- **Outils pour la priorisation et la conception des infrastructures**
 - Mise en place des modèles pluie-débit et pluie-ruissellement pour identifier les zones critiques au niveau du bassin versant
 - Planification stratégique pour orienter les plans d'investissements en matière de gestion intégrée des inondations
- **Pikine Irrégulier Sud**
 - Gestion des eaux usées et des eaux pluviales de la zone de Pikine Irrégulier Sud (Guinaw Rail Nord, Guinaw Rail Sud, Thiaroye Gare, Tivaouane Diacksao, Diamaguène Sicap Mbao)

06. DESCRIPTION DU PROJET

Contenu du projet

Composante 3 – Prévenir le risque (ANACIM, DGPRE, ONAS)

- **Surveillance en temps réel de l'aléa dans la périphérie de Dakar**
 - Acquisition d'un radar couplé à un réseau de pluviographes pour pouvoir anticiper les événements pluvieux importants
 - Fourniture et pose de pluviomètres pour améliorer la connaissance de la nappe phréatique
 - Formations techniques avec ANACIM et DGPRE selon besoins
- **Gestion des infrastructures de drainage en cas de crue**
 - Mise en place de protocoles pour une meilleure efficacité des infrastructures de drainage en cas de crue importante.

06. DESCRIPTION DU PROJET

Contenu du projet

Composante 4 – Renforcer la gouvernance (MRUHCV)

- **Assistance à maîtrise d'ouvrage**
 - Appuyer le MRUHCV dans la mise en œuvre du projet
 - Faciliter la coordination avec l'ensemble des structures impliquées
- **Formations et renforcement de capacités**
 - Définition et mise en œuvre d'un programme de renforcement de capacités des institutions publiques impliquées dans l'exécution de la politique de la gestion intégrée des inondations.

