

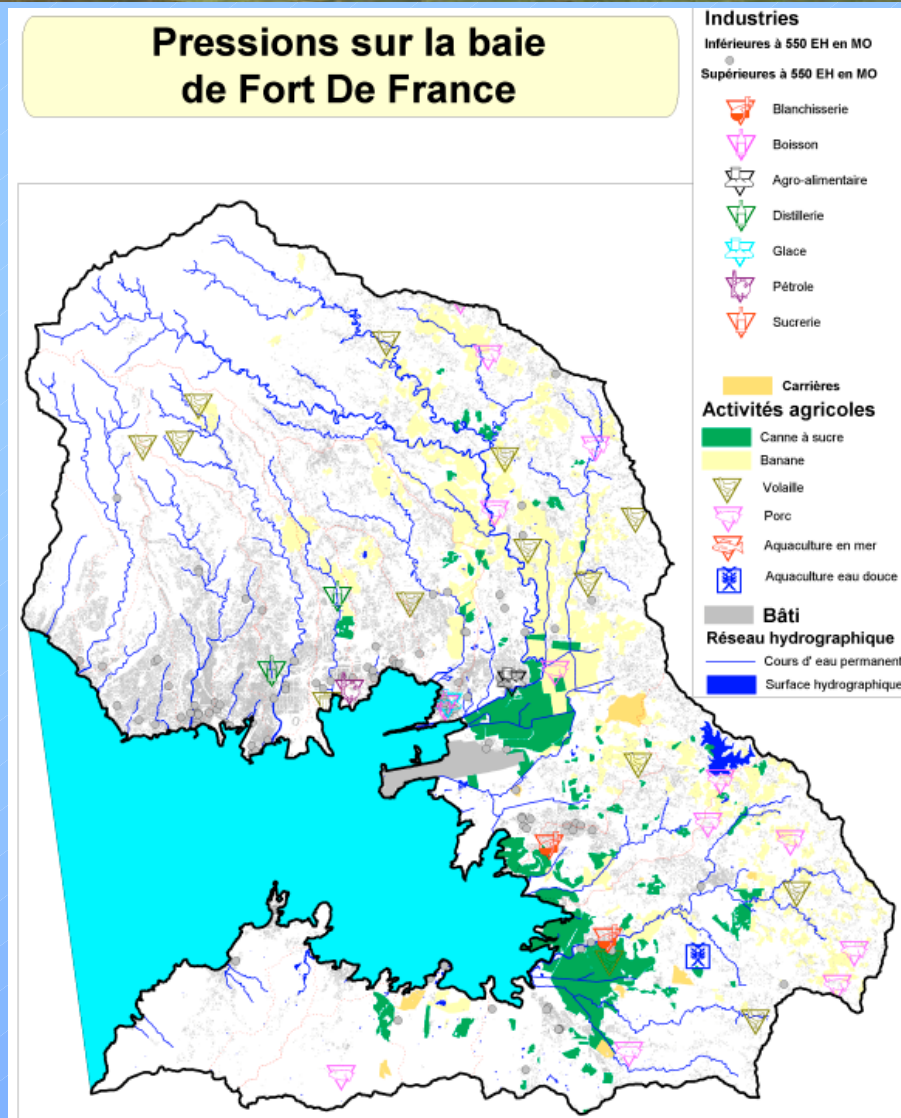
LES OUTILS

1. de planification

le SDAGE

les contrats de baie

- ▶ Élaborés à l'échelle de chaque bassin versant
- ▶ Fixent des objectifs de qualité des eaux littorales

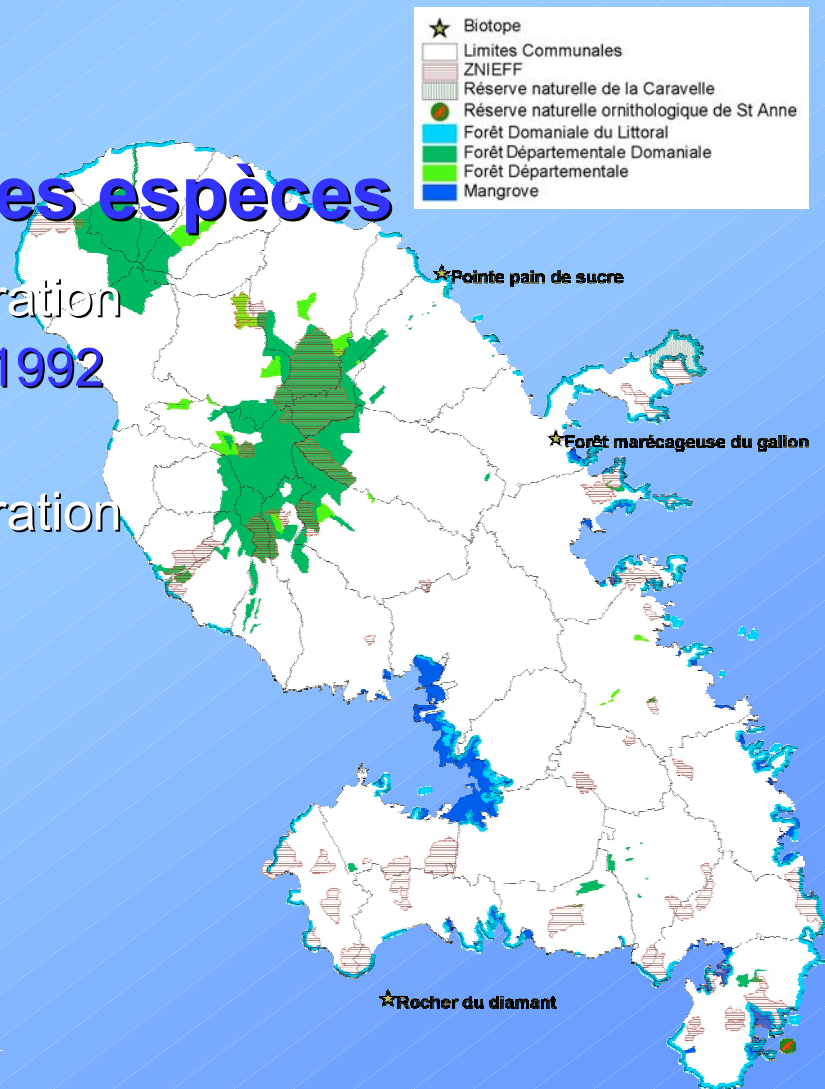


LES OUTILS

2. réglementaires

Protection des milieux et des espèces

- ▶ Procédures d'autorisation ou de déclaration au titre de la **loi sur l'eau du 3 janvier 1992**
- ▶ Procédures d'autorisation ou de déclaration pour les **Installations Classées pour la Protection de l'Environnement**
- ▶ Les forêts, les réserves naturelles, les sites classés et inscrits, les arrêtés de biotope, les ZNIEFF et IFRECOR



LES OUTILS

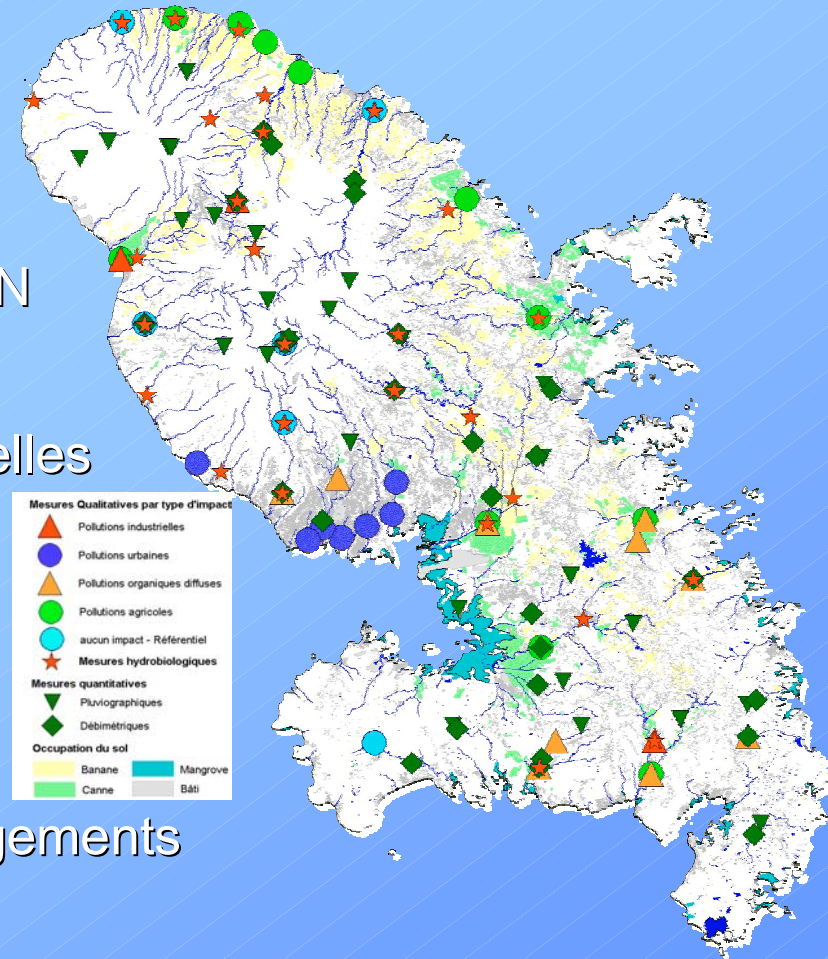
3. de connaissance

Réseaux

- ▶ + de 40 stations hydrométriques gérées par le Département et la DIREN
- ▶ Suivi qualitatif physico-chimique et hydrobiologique des eaux superficielles
- ▶ Suivi qualitatif des eaux souterraines

Études

- ▶ Études préalables aux grands aménagements
- ▶ Études de connaissance générale



LES OUTILS

4. financiers

DOCUP 2000-2006

<i>En millions d'€</i>	<i>Coût total</i>	<i>FEDER</i>	<i>État</i>	<i>Département ou Région</i>
<i>Eau potable et ressource en eau</i>	42,5	10,2	10,7	3,7
<i>Collecte et traitement des eaux usées</i>	56,6	14,7	21,3	3,8
<i>Risques naturels (inondations...)</i>	34,9	9,4	5,8	19,7

Contrat de plan Etat-Région 2000-2006

Financements hors DocUP et CPER

Réseaux et études générales de connaissance
(État, Région, Département)

0,7 Millions d'€/an

Entretien des cours d'eau
(État et Région)

1,2 Millions d'€/an

LES RÉSULTATS

5 Orientations



21 Objectifs



120 mesures



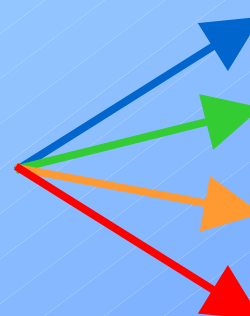
51 mesures prioritaires

4 terminées

12 avancées

31 démarrées

4 non démarrées



LES RÉSULTATS

Orientation 1 La Ressource

Élaboration et mise en œuvre d'un programme de recherche et d'exploitation de la ressource souterraine

Mise en œuvre des Périmètres de Protection des Captages d'eau

Gestion de la pénurie

