



Международная сеть водохозяйственных организаций,

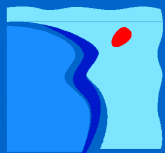
Réseau International des Organismes de Bassin

International Network of Basin Organizations

Red Internacional de Organismos de Cuenca

الشبكة الدولية لهيئات الأحواض

流域组织国际网



Международное
Бюро
по Водным Ресурсам
ПАРИЖ-ФРАНЦИЯ

International
Office
For Water
PARIS-FRANCE



Международная
Сеть
Водохозяйственных
Организаций

International
Network
Of Basin
Organizations

Paper of

Mr. Jean - François DONZIER

General Manager

International Office for Water

Международного бюро по водным ресурсам

Permanent Technical Secretary

International Network of Basin Organizations

Международная сеть водохозяйственных организаций,

- INBO -



International Network of Basin Organisations, MEMBERS:

- **“Basin Organizations”**, entrusted by relevant public administrations with integrated water resources management at the level of important river basins, either national, federal or transboundary, as well as the cooperation structures they have developed among them.
- **the governmental administrations in charge** or interested in applying integrated and sustainable water resources management:
 - organized at the level of river basins,
 - associating administrations and local authorities, as well as users,
 - having specific budgetary resources at their disposal, obtained by applying the “user-polluter-pays” principle.
- **bi and multilateral co-operation agencies** supporting activities related to integrated and sustainable water resources management at the level of river basins.



Постоянный
Технический
Секретариат
ПАРИЖ



Международная
Сеть
Водохозяйственных
Организаций

ЧЛЕНЫ INWO

- **«Водохозяйственные организации»**, сюда входят организации, на которые компетентные государственные административные органы возложили интегрированное управление водными ресурсами на уровне речных бассейнов, национальных, федеральных или трансграничных, а также созданные среди них взаимодействующие структуры.
- **государственные органы управления**, заинтересованные во внедрении интегрированного управления водными ресурсами:
 - организованные на уровне речных бассейнов,
 - соответствующие органы управления и местные органы власти, а также потребители,
 - имеющие в своем распоряжении целевые бюджетные ресурсы, полученные благодаря использованию принципа «загрязнитель платит».
- **дву- и многосторонние совместные организации**, поддерживающие мероприятия в области интегрированного управления водными ресурсами на уровне речных бассейнов.



ЧЛЕНЫ:

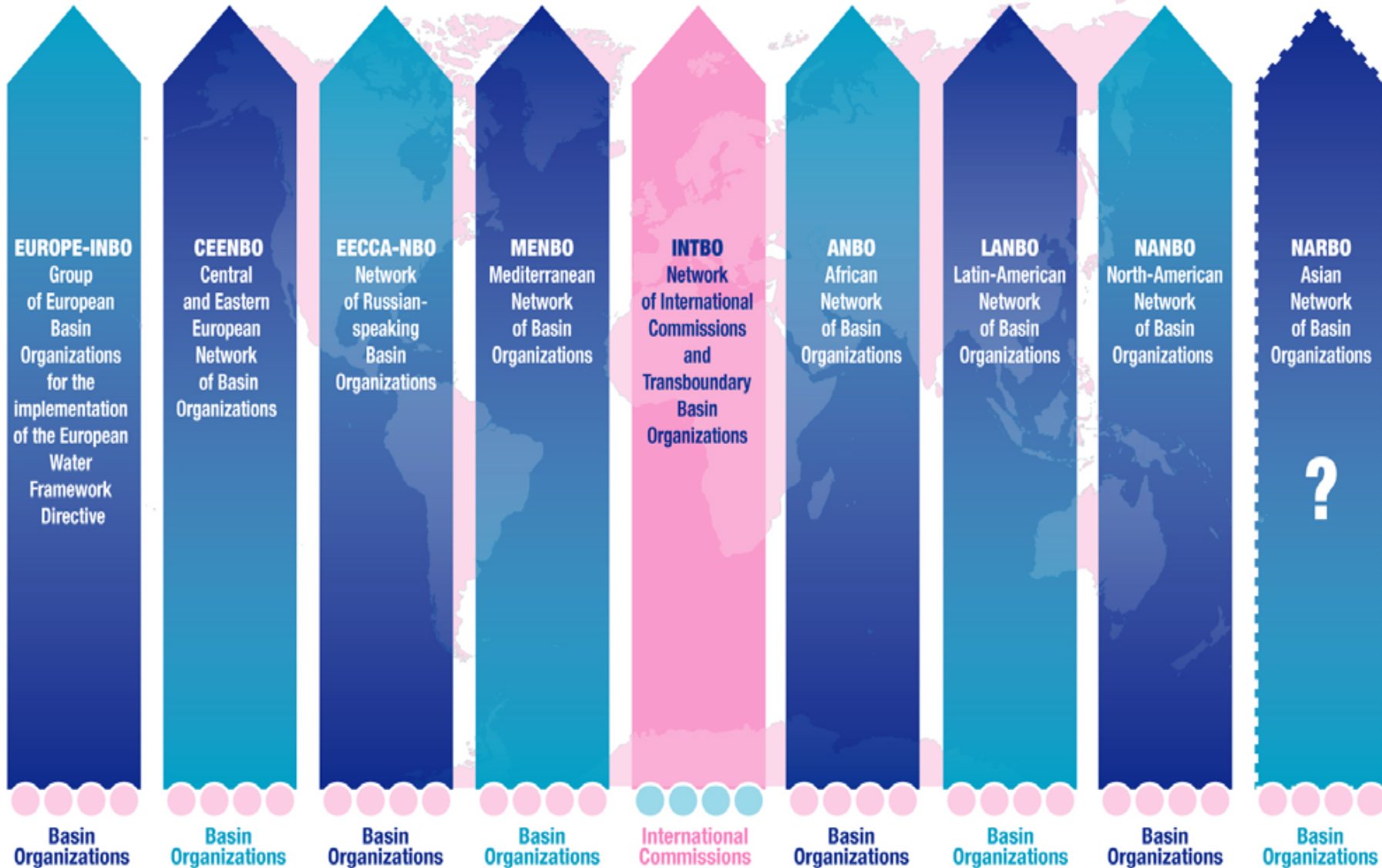
Международная сеть водохозяйственных организаций



Постоянный технический секретариат: под управлением
Международного бюро по водным ресурсам



International Network of Basin Organizations





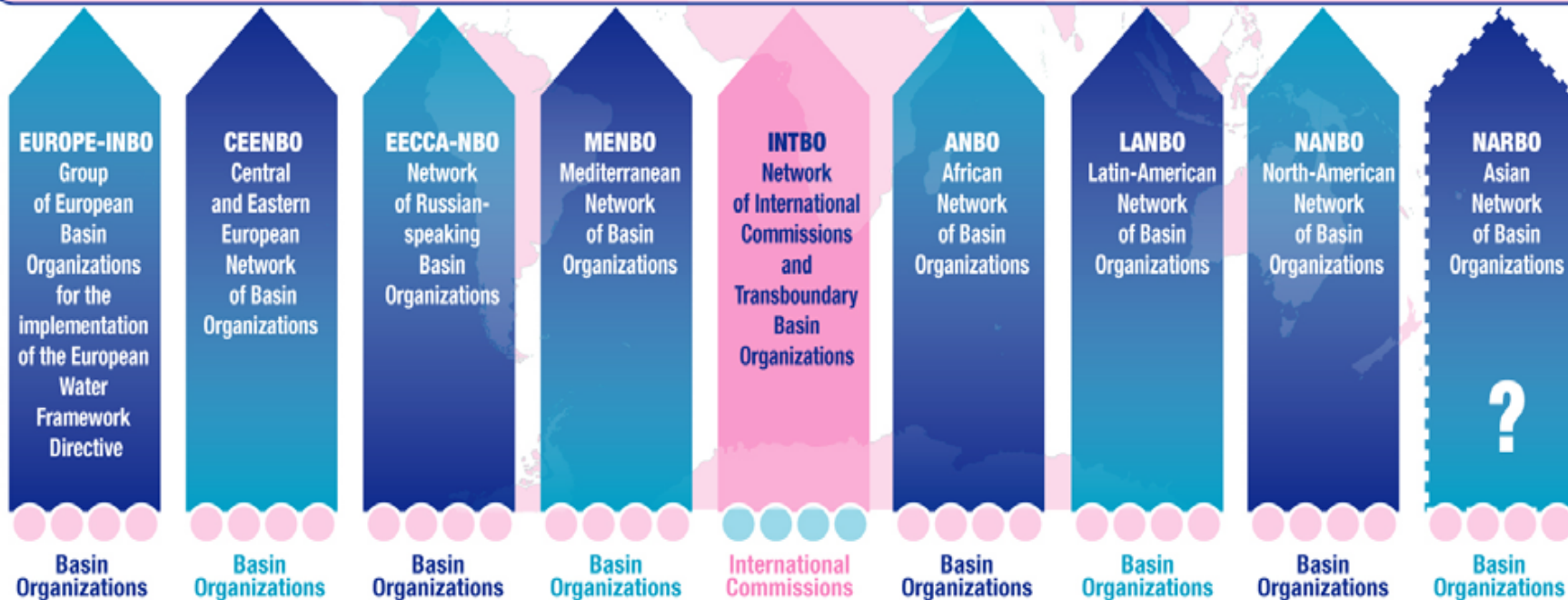
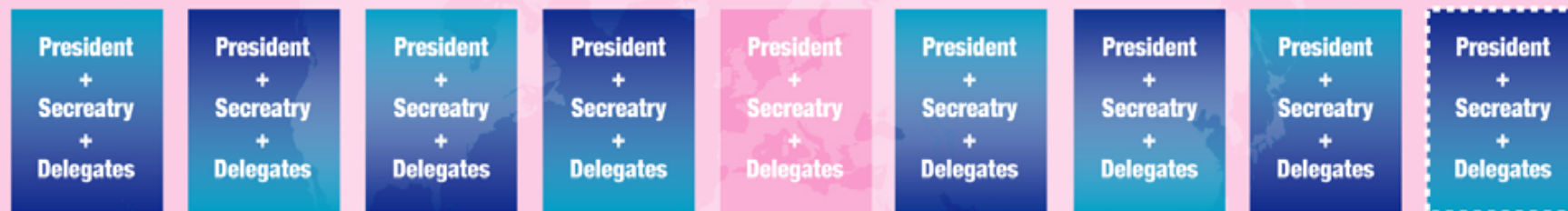
International Network of Basin Organizations

Liaison Bureau



World President: Laszlo KOTHAY

Permanent Technical Secretary: Jean-François DONZIER





INBO ACTION PLAN



INBO OBJECTIVES ARE:

- to develop relations between organizations interested in comprehensive water resource management at the river basin level,
- to favor exchanges of experiences and expertise among them,
- to promote the principles and means of sound water management in cooperation programs,
- to facilitate the implementation of suitable tools for institutional and financial management, programming, organization of data banks, and for models adapted to the needs,
- to promote information and training programs for the different stakeholders involved in water management as well as for the executives and staff of the member basin organizations,
- to evaluate ongoing actions and disseminate their results.



Постоянный
Технический
Секретариат
ПАРИЖ



Международная
Сеть
Водохозяйственных
Организаций

INVO OBJECTIVES

ЗАДАЧИ INVO

- **развивать отношения между организациями, заинтересованными в комплексном управлении водными ресурсами на уровне речного бассейна, и поддерживать обмен опытом и знаниями между ними,**
- **внедрять принципы и средства рационального управления водными ресурсами в программы сотрудничества для достижения устойчивого развития,**
- **содействовать внедрению средств, предназначенных для управления организационной и финансовой деятельностью, планирования, организации банка данных и для моделей, приспособленных к потребностям,**
- **обеспечивать информационными и обучающими программами различные заинтересованные стороны, вовлеченные в управление водными ресурсами, а также администраторов и сотрудников участвующих водохозяйственных организаций,**
- **оценивать предпринимаемые действия и распространять их результаты.**

Directive 2000/60/EC of 23 October 2000

***establishing a framework
for the Community action
in the field of water policy.***



Директива 2000/60/ЕС от 23 октября 2000 г.

***устанавливающая рамки
действий Сообщества
в области водной политики.***

→ SECOND CHALLENGE:
integration of new Member – States
12 now, 14 or more in the next future?



→ ВТОРАЯ ЗАДАЧА:
интеграция новых государств-членов
12 сейчас, 14 или больше в ближайшем будущем?



Постоянный
Технический
Секретариат
ПАРИЖ

Рамочная директива:

WFD:



Международная
Сеть
Водохозяйственных
Организаций

АМБИЦИОЗНЫЕ ЗАДАЧИ:

VERY AMBITIOUS CHALLENGES:

- ПРЕДОТВРАЩЕНИЕ ЗАГРЯЗНЕНИЯ
ВОДНЫХ РЕСУРСОВ,
• PREVENTING THE DETERIORATION OF WATER RESOURCES,
- СНИЖЕНИЕ ВЫБРОСОВ ЗАГРЯЗНЯЮЩИХ
ВЕЩЕСТВ,
• REDUCING THE EMISSIONS OF SUBSTANCES,
- ДОСТИЖЕНИЕ «ХОРОШЕГО СОСТОЯНИЯ»
ВОДНОЙ СРЕДЫ.
• ACHIEVING A "GOOD STATUS" FOR WATER AND AQUATIC ENVIRONMENTS.



What are the kinds of water taken into consideration?

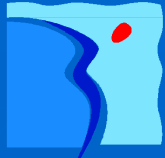


- * surface waters
- * groundwater
- * transitional water
- * coastal waters



- * поверхностные воды
- * подземные воды
- * транзитные воды
- * прибрежные воды

Какие типы вод приняты к рассмотрению?



Secrétariat
Technique
Permanent
PARIS

INBO General Objectives:



Réseau
International
des Organismes
de Bassin

Developing and Strengthening

Basin Organizations

For better IWRM





Международное
Бюро
по Водным Ресурсам
ПАРИЖ-ФРАНЦИЯ

Основные задачи INВО:



Международная
Сеть
Водохозяйственных
Организаций

Развитие и укрепление ВОДОХОЗЯЙСТВЕННЫХ ОРГАНИЗАЦИЙ с целью улучшения IWRM





Постоянный
Технический
Секретариат
ПАРИЖ

All the river basins in Europe are concerned:



Международная
Сеть
Водохозяйственных
Организаций



Затронуты все речные бассейны Европы:



РАЗЛИЧНЫЕ ГИДРОЛОГИЧЕСКИЕ УРОВНИ

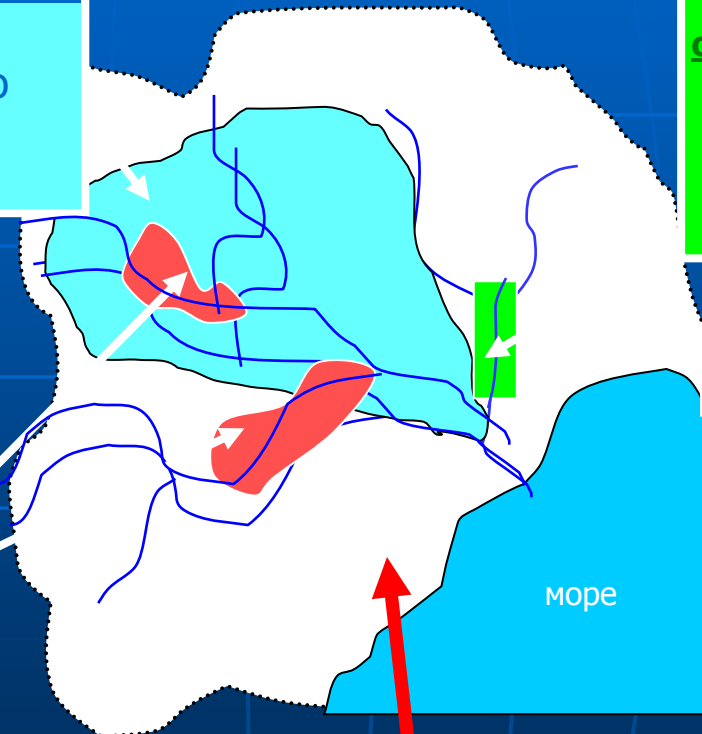
**Под-бассейн/Участок/
Тип воды**
элемент района со
специфическими
условиями

**Существенно
видоизмененные водные
объекты (СВВО):** человеческая
деятельность привела к
невозможности достижения
целевых показателей без
наложения несоизмеримых
издержек (смена деятельности...)

⇒ *Связь с загрязнением*

Водные объекты
шкала оценки
достижения
хорошего состояния

Водный район =
речные бассейны
+ соответствующие подземные
и прибрежные воды





Постоянный
Технический
Секретариат
ПАРИЖ

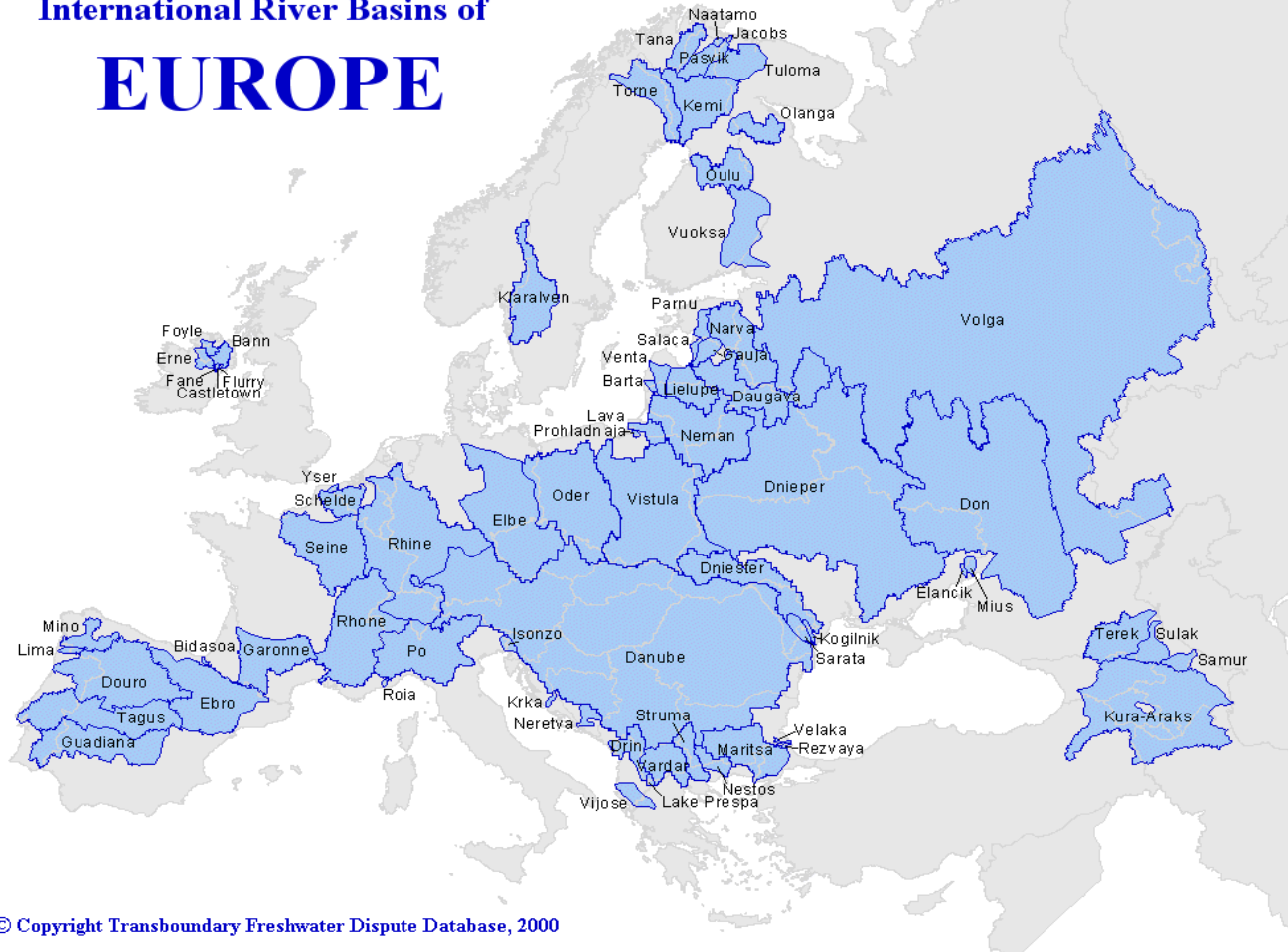
**A lot of them being
transboundary ones!**



Международная
Сеть
Водохозяйственных
Организаций

International River Basins of

EUROPE



**Многие из них являются
совместно используемыми водными ресурсами!**



ДИРЕКТИВА ЗАТРАГИВАЕТ



ВСЕ ОСНОВНЫЕ ВИДЫ ВОДОПОТРЕБЛЕНИЯ

гидроэнергия

Промышленное
водопользование

- забор
- стоки

Сельскохозяйственное
водопользование

- забор
- рассредоточенные
стоки

Городское
водопользование:

- питьевое
водоснабжение
- обработка сточных
вод

Рекреационное / экологическое
водопользование

- рыболовство
- купание и т. д.



Постоянный
Технический
Секретариат
ПАРИЖ

IWRM



Международная
Сеть
Водохозяйственных
Организаций

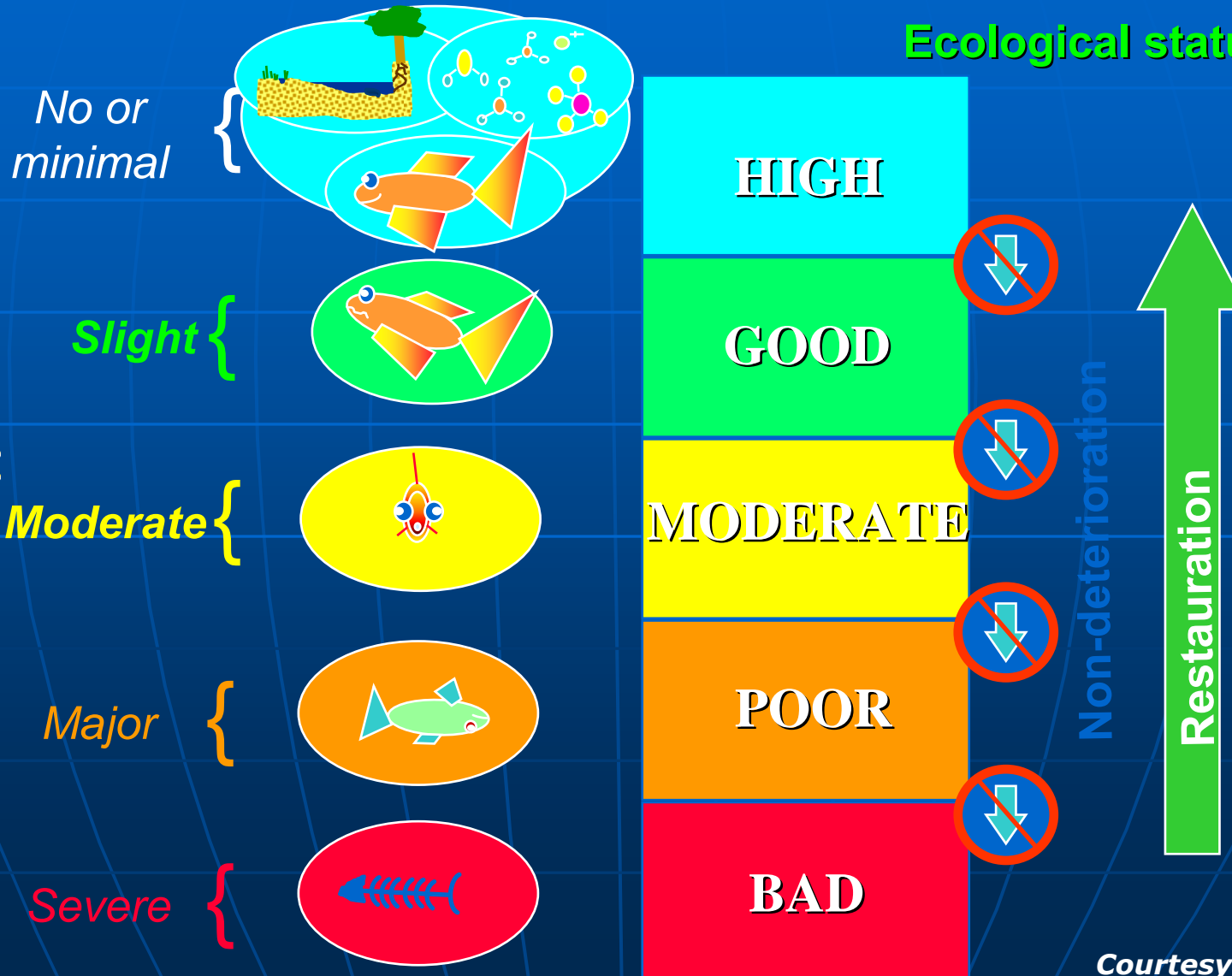
ИНТЕГРИРОВАННОЕ УПРАВЛЕНИЕ ВОДНЫМИ РЕСУРСАМИ (IWRM - INTEGRATED WATER RESOURCE MANAGEMENT)

- ИТОГОВОЕ ЗАСЕДАНИЕ ПО ВОПРОСАМ РАЦИОНАЛЬНОГО И ОБОСНОВАННОГО ВОДОПОТРЕБЛЕНИЯ В
 - Сельском хозяйстве
 - Домохозяйстве
 - Промышленности
 - Рыбоводстве
 - Энергетике
 - Транспорте
 - Секторе досуга
 - Рыбном хозяйстве
- ОБРАБОТКА И ОБОРОТНОЕ ИСПОЛЬЗОВАНИЕ СТОЧНЫХ ВОД,
- СОХРАНЕНИЕ ЭКОСИСТЕМ,
- ПРЕДУПРЕЖДЕНИЕ РИСКА:
 - Эрозии
 - Засухи
 - Наводнений



Ecological objectives

Ecological status





Постоянный
Технический
Секретариат
ПАРИЖ



Международная
Сеть
Водохозяйственных
Организаций

FLOOD CONTROL: FORECAST, PREVENTION, PROTECTION

- **Foreseeing hazardous events,**
- **Reducing vulnerabilities,**
- **Protecting people and properties,**
- **Warning and educating.**



Постоянный
Технический
Секретариат
ПАРИЖ

A PARTICIPATORY WORKING METHOD:

СОВМЕСТНЫЙ РАБОЧИЙ МЕТОД:



Международная
Сеть
Водохозяйственных
Организаций

**THE PREREQUISITE
TO REAL TRANSPARENCY
IS THE EFFECTIVE PARTICIPATION
OF THE PUBLIC,
THROUGH PLANNED CONSULTATIONS
DURING THE WHOLE PROCESS.**

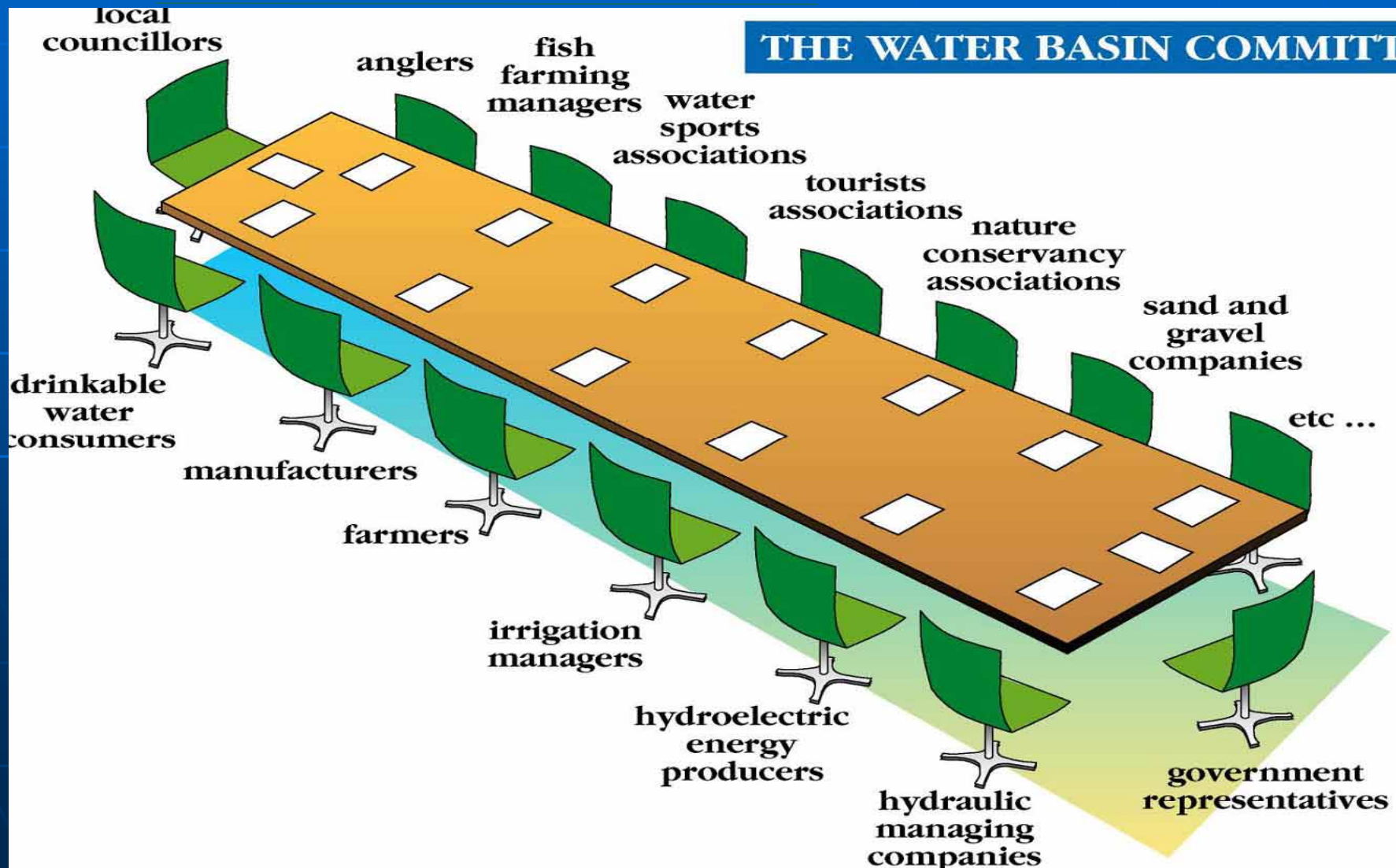
**ПРЕДПОСЫЛКА
ИСТИННОЙ ПРОЗРАЧНОСТИ -
ЭТО ЭФФЕКТИВНОЕ УЧАСТИЕ
ОБЩЕСТВЕННОСТИ,
ЧЕРЕЗ ЗАПЛАНИРОВАННЫЕ
КОНСУЛЬТАЦИИ В ТЕЧЕНИЕ ВСЕГО
ПРОЦЕССА.**



A River Basin Agency is integrating various stakeholders



THE WATER BASIN COMMITTEE





Conflicts

requirements collected
from each point of view



Designing a program
through **dialogue**



Reaching **agreement**
with an ambitious program



Integrated information and monitoring systems

The National Water Commission

- Allows consistency at national level,
- Defines policy directives,
- Deals with inter-basin strategies and national security.

The Basin Organizations

- Prepare the basin plan,
- Manage the national waters in the basin,
- Coordinate integrated management,
- Harmonize specific actions,
- Facilitate and assist in the involvement of the society through the Basin Council Assembly.

- Integrated information and monitoring systems which are reliable, representative, harmonized and easily accessible, and specific research should be organized in each basin,



ASSESSING WATER QUALITY:



ОЦЕНКА КАЧЕСТВА ВОДЫ:

TODAY, THE SYSTEMS FOR ASSESSING WATER QUALITY AND FOR FORMULATING THE OBJECTIVES TO ACHIEVE VARY CONSIDERABLY FROM ONE COUNTRY TO ANOTHER, WITHIN THE EUROPEAN UNION.

НА СЕГОДНЯШНИЙ ДЕНЬ, СИСТЕМЫ ПО ОЦЕНКЕ КАЧЕСТВА ВОДЫ И ОПРЕДЕЛЕНИЮ ЦЕЛЕЙ В ЗНАЧИТЕЛЬНОЙ МЕРЕ РАСХОДЯТСЯ ОТ ОДНОЙ СТРАНЫ К ДРУГОЙ В РАМКАХ ЕВРОПЕЙСКОГО СООБЩЕСТВА.

ДИРЕКТИВА ТРЕБУЕТ:

THE DIRECTIVE REQUIRES:

- **THE IDENTIFICATION OF "WATER BODIES",**
- **УСТАНОВЛЕНИЕ ГРАНИЦ «ВОДНЫХ ОБЪЕКТОВ»,**
- **THE DEFINITION OF COMMON FRAMES OF REFERENCES.**
- **ОПРЕДЕЛЕНИЕ ЕДИНЫХ СПРАВОЧНЫХ СИСТЕМ.**



Постоянный
Технический
Секретариат
ПАРИЖ



Международная
Сеть
Водохозяйственных
Организаций

- **ДЛЯ КАЖДОГО РАЙОНА ДОЛЖНЫ БЫТЬ СФОРМУЛИРОВАНЫ:**
- **FOR EACH DISTRICT, MUST BE FORMULATED:**

- **"MANAGEMENT PLANS",**

DEFINING THE OBJECTIVES TO ACHIEVE,

- **«ПЛАНЫ УПРАВЛЕНИЯ»,**

ОПРЕДЕЛЯЮЩИЕ ЦЕЛИ, КОТОРЫЕ НЕОБХОДИМО ДОСТИГНУТЬ,

AND

И

- **"PROGRAMS OF MEASURES",**

DEFINING THE NECESSARY ACTIONS.

- **«ПРОГРАММЫ МЕР»,**

УСТАНОВЛИВАЮЩИЕ НЕОБХОДИМЫЕ МЕРОПРИЯТИЯ.



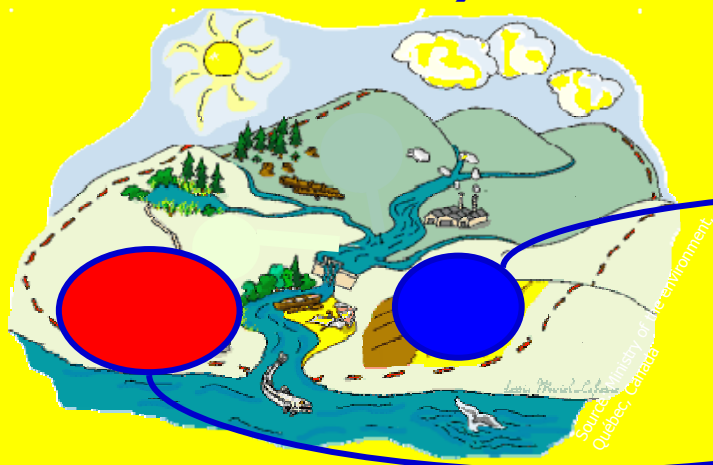
ХАРАКТЕРИСТИКА РАЙОНА



2004 г.

2015 г.

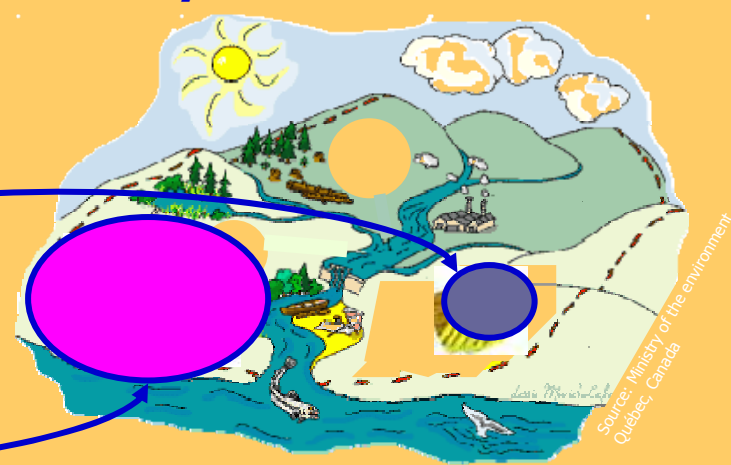
Описание исходной ситуации



Фокус на экономические факторы:

- оценка экономического «веса» водопользования и водоснабжения
- определение уровня возмещения издержек водоснабжения

Основной вариант: проект до 2015 г.



Основной вариант:

- оценка развития водопользования, интенсивной эксплуатации и т. д.
- определение потенциального дефицита в обеспечении водными ресурсами при помощи Службы глобального мониторинга окружающей среды (GES)



БЛОК-СХЕМА ПОСТРОЕНИЯ ПРОГРАММЫ МЕР





ИЗДЕРЖКИ

Издержки	Определение	Пример
Прямые издержки	Капитальные издержки	<i>Капитал и проценты, амортизация</i>
	Эксплуатационные издержки	<i>Зарботная плата, электричество, техническое обслуживание оборудования, анализ качества воды и т.д.</i>
Издержки на охрану окружающей среды	Стоимость ущерба, наносимого окружающей среде данной деятельностью	<i>Загрязнение водоносного горизонта, разрушение увлажненных земель и т.д.</i>
Издержки на ресурсы	Стоимость альтернативы, предопределенной выбором конкретной деятельности (= издержки утраченных возможностей)	<i>Стоимость электричества, которое могло бы быть выработано, если бы вода была использована вместо того, чтобы быть откаченной на орошение</i>

Сумма = полная себестоимость



Постоянный
Технический
Секретариат
ПАРИЖ



Международная
Сеть
Экономических
Организаций

THE « POLLUTER - USER – PAYS » PRINCIPLE

Abstraction
taxes

Pollution
taxes

The Water Agency's Budget
adopted by the Board of Directors
with approval of the Basin Committee

10 % ↓

Studies & Research

Operation

Measurement networks

90 % ↓

Aid = 5-year Program

Big developers

Local authorities

Farmers

Industrialists



Постоянный
Технический
Секретариат
ПАРИЖ



Международная
Сеть
Водохозяйственных
Организаций

Many questions indeed arise!

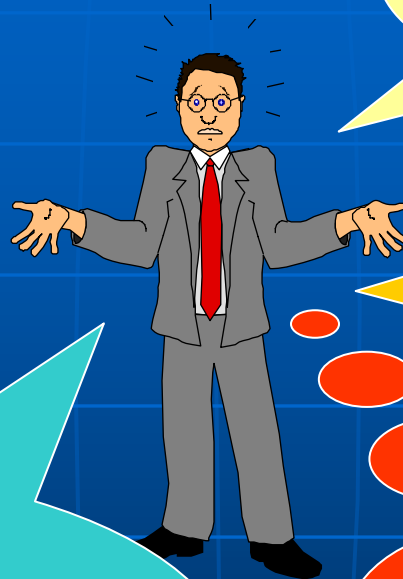
**Возникло действительно
много вопросов!**



The challenges....



**Framework Directive:
good status
for waters
in the Union
before 2015**



**How to define
'good' ecological
quality?**

**How to define
the 'sustainable'
functioning
of the aquatic
ecosystems?**

**How to achieve
the environmental objectives
and ensure a consistent
implementation
in the Union?**

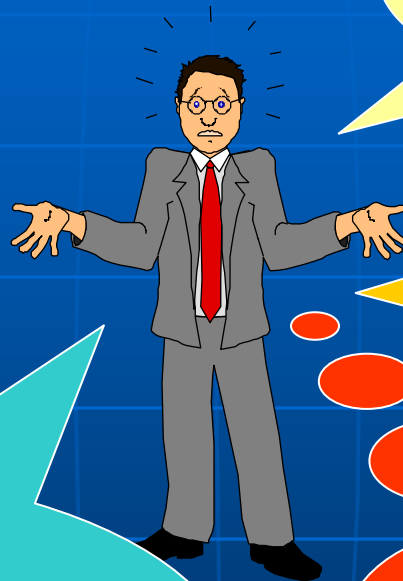
**... And how to ensure
comparability
in the classification
of ecological status
and of monitoring
in the Union?**



Изменения....



**Рамочная
директива:
хорошее состояние
водных ресурсов
в ЕС
к 2015**



**Как определить
«хорошее»
экологическое
качество?**

**Как определить
«стабильное»
функционирование
водных экосистем?**

**Как достичь
экологические цели и
обеспечить стойкое
выполнение директивы
в ЕС?**

**... И как обеспечить
сопоставимость
классификации
экологического
состояния и контроля
в ЕС?**



INBO joins the Strategic Coordination Group of the WFD Common Implementation Strategy



Fourteen CIS Guidance Documents:



- 1) Economics and the Environment
- 2) Identification of Water Bodies
- 3) Analysis of Pressures and Impacts
- 4) Artificial and Heavily Modified Water Bodies
- 5) Transitional and Coastal Waters – Typology, Reference Conditions
- 6) Intercalibration Network and the Intercalibration Process
- 7) Monitoring
- 8) Public Participation
- 9) GIS and the WFD
- 10) Rivers and Lakes Typology
- 11) Planning Process
- 12) Wetlands
- 13) Classification
- 14) Reporting





AN OBLIGATION OF RESULT

*General
obligation*

*Actions defined
with regards
to the goal*

**Achieving
a "good status"
for surface
and ground waters
before 2015**

*Good
status*

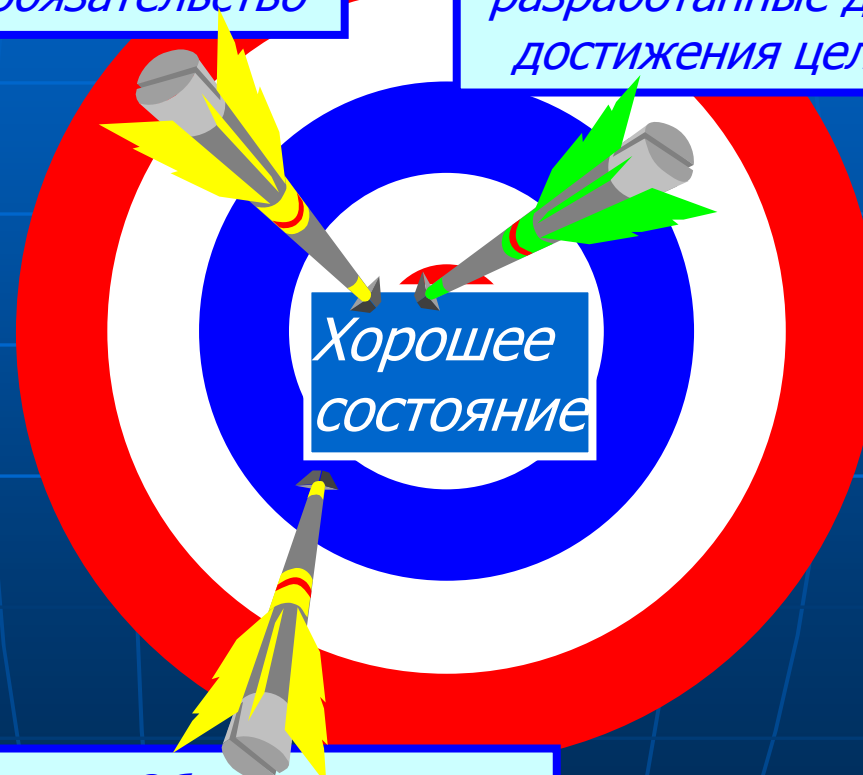
*Derogations to be
justified*



ОБЯЗАТЕЛЬСТВО ПОЛУЧИТЬ РЕЗУЛЬТАТ

*Основное
обязательство*

*Мероприятия,
разработанные для
достижения цели*



*Хорошее
состояние*

*Обоснование
ослабления
требований*

**Достижение
«хорошего
состояния»
поверхностных
и подземных вод
к 2015 году**



Goal of the framework directive Цель рамочной директивы

- Достижение "хорошего экологического состояния" поверхностных и грунтовых вод к 2015 году!
 - Achieving "good ecological status"
for surface and ground water for 2015!

➤ This means:

- ↳ improving the quality of water and ecosystems,
- ↳ preventing any additional deterioration,
- ↳ promoting a sustainable use of water,
- ↳ gradually reducing the emissions of dangerous substances,

➤ Это означает:

- ↳ улучшение качества воды и экосистем,
- ↳ предотвращение дополнительных загрязнений,
- ↳ стимулирование рационального потребления воды,
- ↳ постепенное снижение выбросов опасных веществ,



Goal of the framework directive

Цель рамочной директивы



And also:

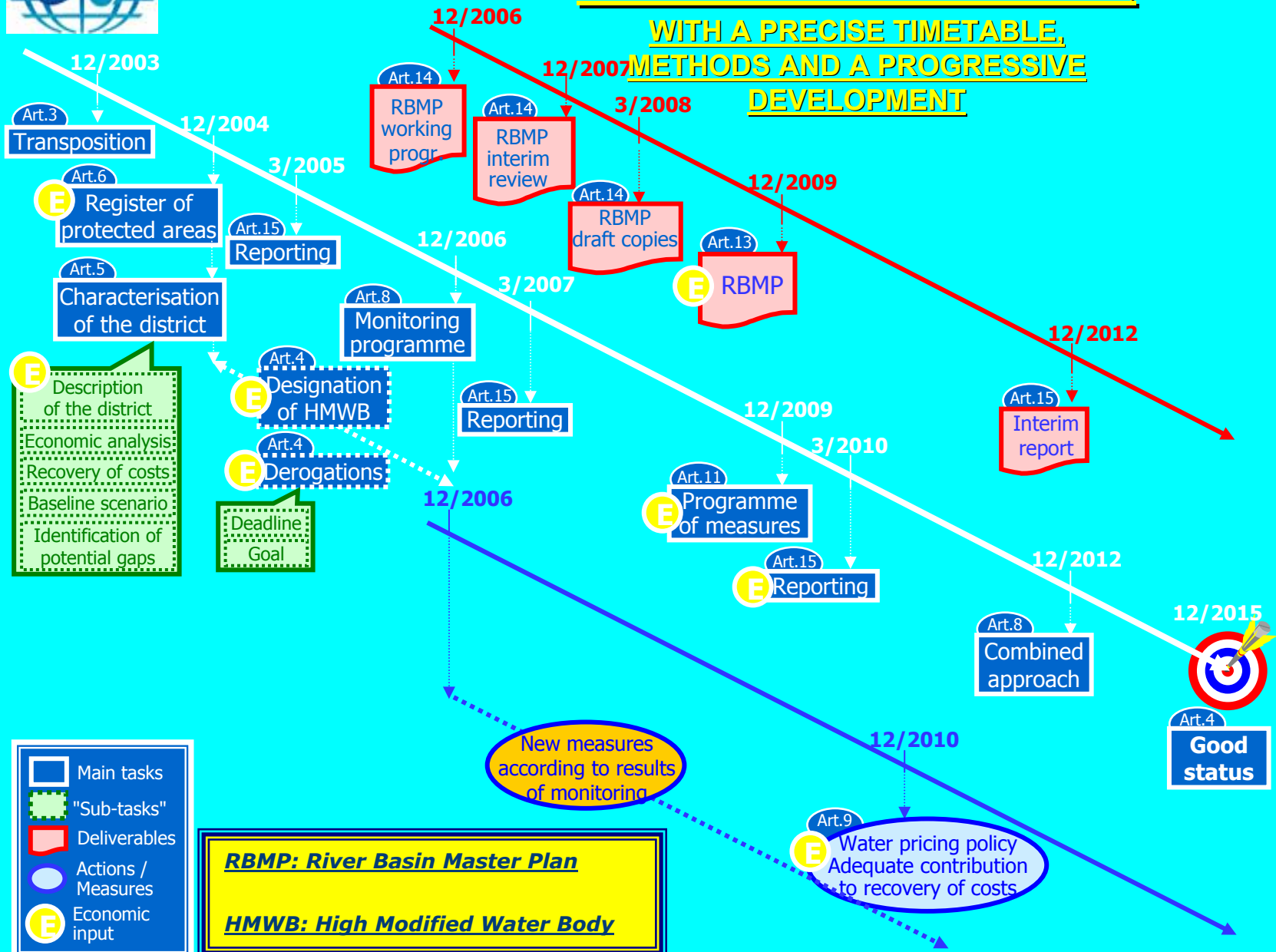
- ↖ alleviating the effects of floods and drought,
- ↖ protecting marine waters,
- ↖ achieving the objectives of the international agreements,

А также:

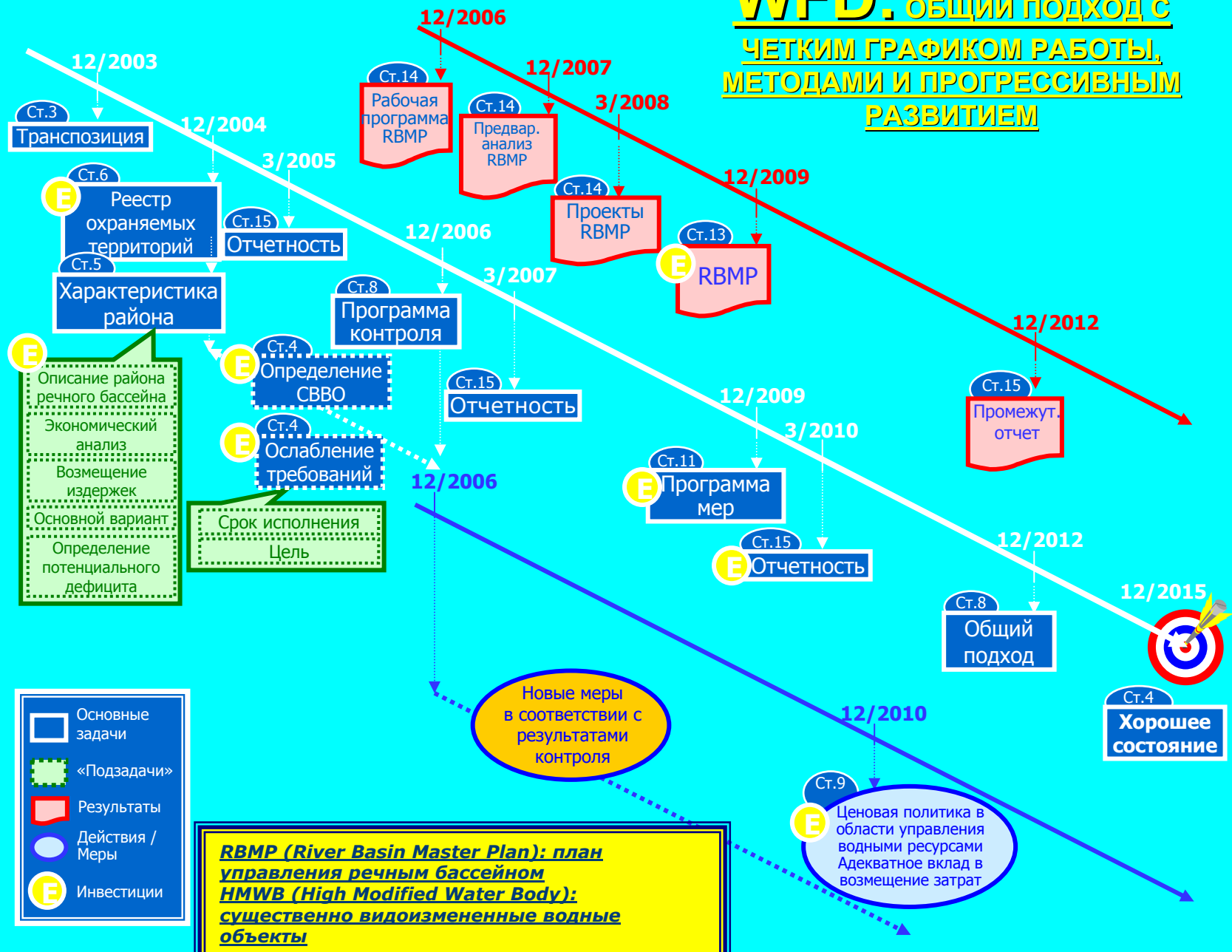
- ↖ содействие ослаблению последствий наводнений и засухи,
- ↖ защита морских вод,
- ↖ достижение целей международных соглашений,




WFD: AN OVERALL APPROACH, WITH A PRECISE TIMETABLE, METHODS AND A PROGRESSIVE DEVELOPMENT



WFD: ОБЩИЙ ПОДХОД С ЧЕТКИМ ГРАФИКОМ РАБОТЫ, МЕТОДАМИ И ПРОГРЕССИВНЫМ РАЗВИТИЕМ





**MERCI DE VOTRE ATTENTION!
THANK YOU FOR YOUR ATTENTION!
БЛАГОДАРИМ ЗА ВАШЕ ВНИМАНИЕ!**

www.inbo-news.org

www.iowater.org

Эл. АДРЕС: dq@oieau.fr

International Network of Basin Organizations
Réseau International des Organismes de Bassin
Международная сеть водохозяйственных организаций
International Office for Water
Office International de l'eau
Международное бюро по водным ресурсам