

**7ème ASSEMBLEE GENERALE MONDIALE
DU RIOB - RESEAU INTERNATIONAL DES ORGANISMES DE BASSIN**
du 07 au 09 Juin 2007 à Debrecen-Hongrie



PREMIERE TABLE RONDE THEMATIQUE
La prévention et la gestion des phénomènes climatiques extrêmes
d'inondations et de sécheresses

Le Changement Climatique et la Question de l'Eau au Brésil

Oscar de Moraes Cordeiro Netto

Directeur de l' ANA – Agence Nationale de l'Eau – oscar@ana.gov.br

Professeur à l'UnB – Université de Brasília – cordeiro@unb.br

Plan de la Présentation

- Ressources en Eau au Brésil
 - Les Usages de l'Eau
 - Les Rapports avec le Changement Climatique
 - Propositions
-

Ressources en Eau au Brésil

BRÉSIL

Ressources en eau

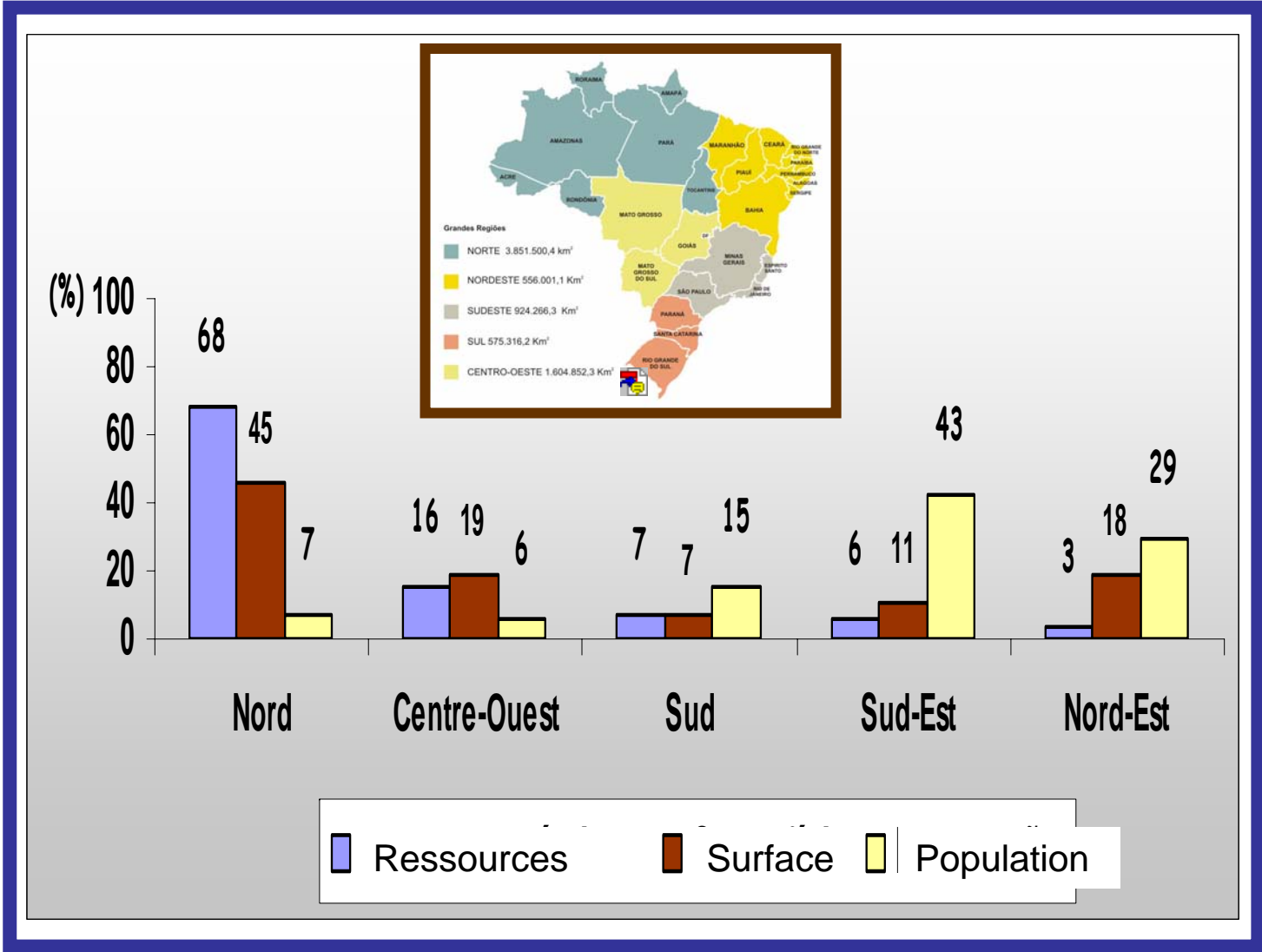


**12% des
ressources en
eau douce
superficielle
de la Planète**

Bassins Hydrographiques des Rivières Frontalières et Transfrontalières



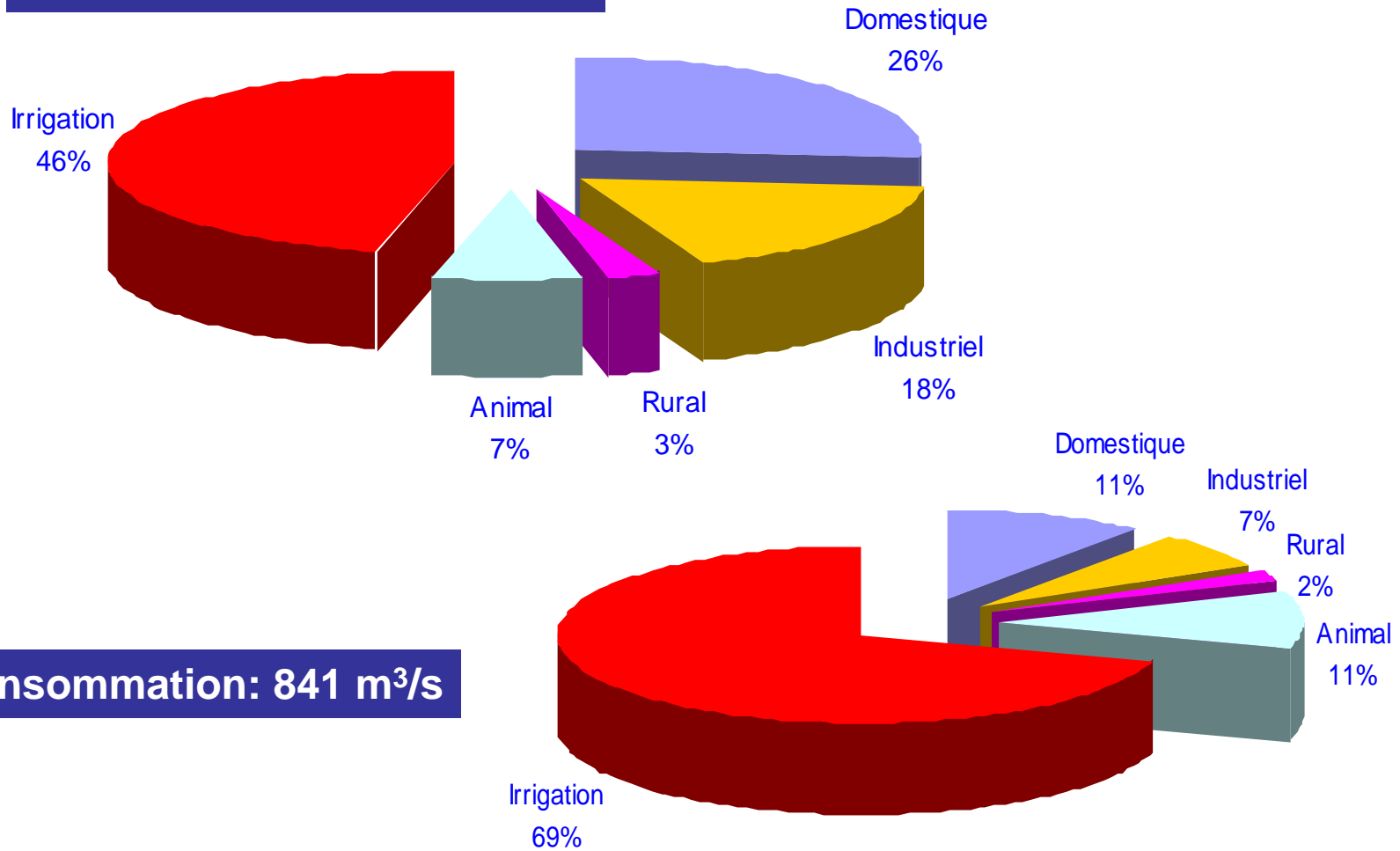
DISTRIBUTION DES RESSOURCES EN EAU, SURFACE ET POPULATION PAR REGION



Usages de l'Eau

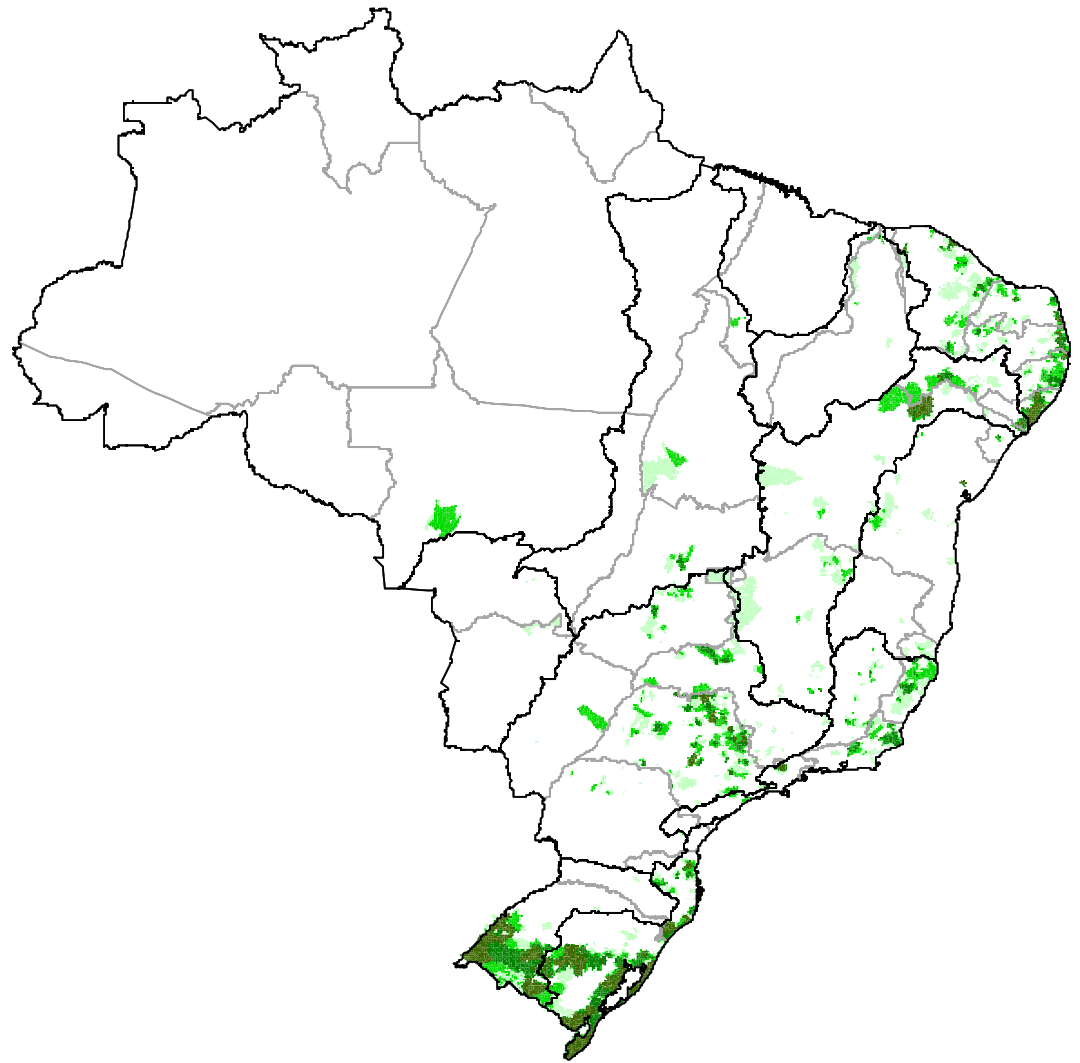
USAGE DE L'EAU AU BRÉSIL

Prélèvements: 1.592 m³/s

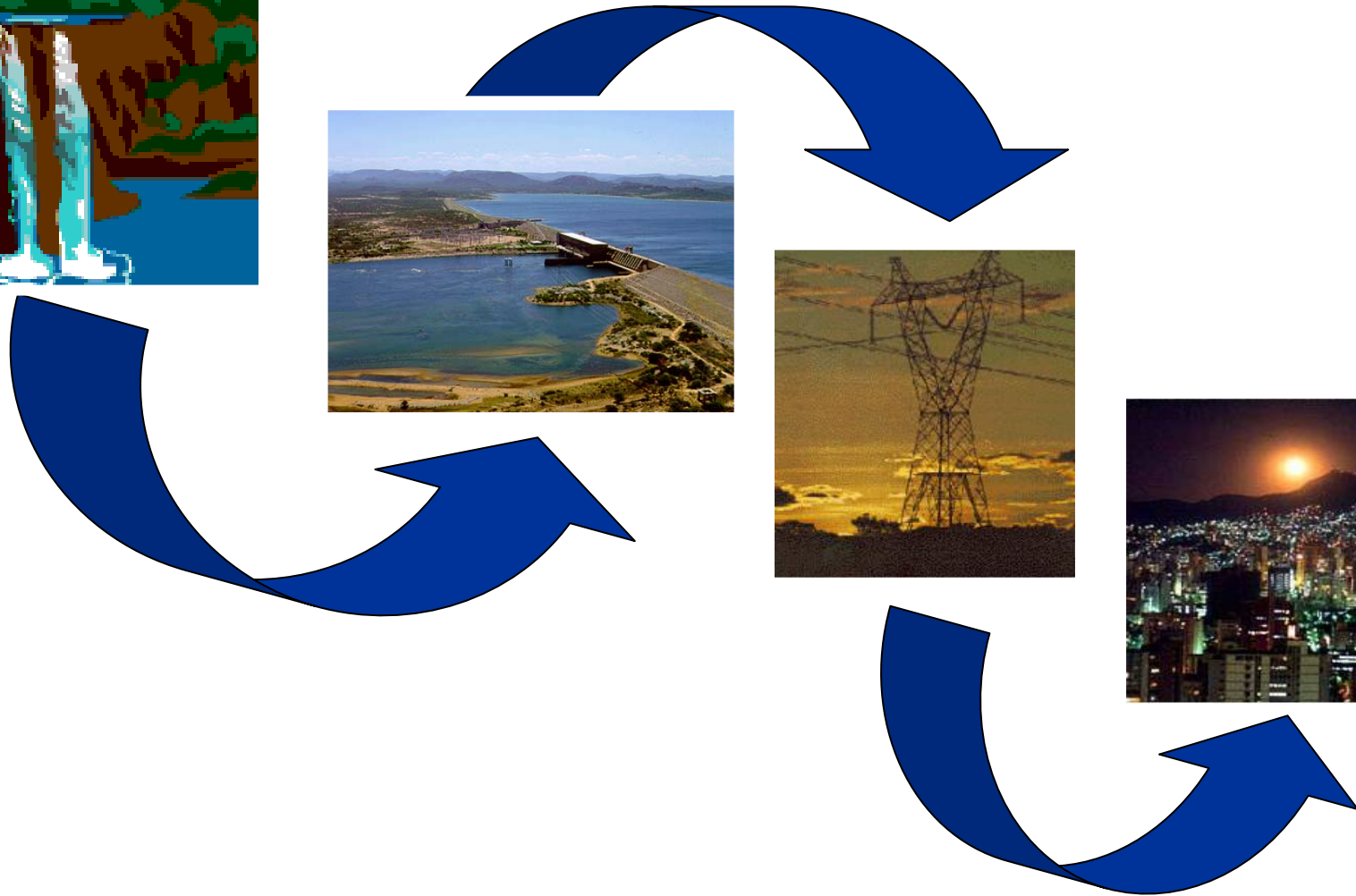
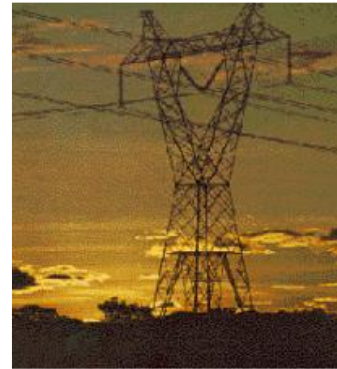


Consommation: 841 m³/s

IRRIGATION



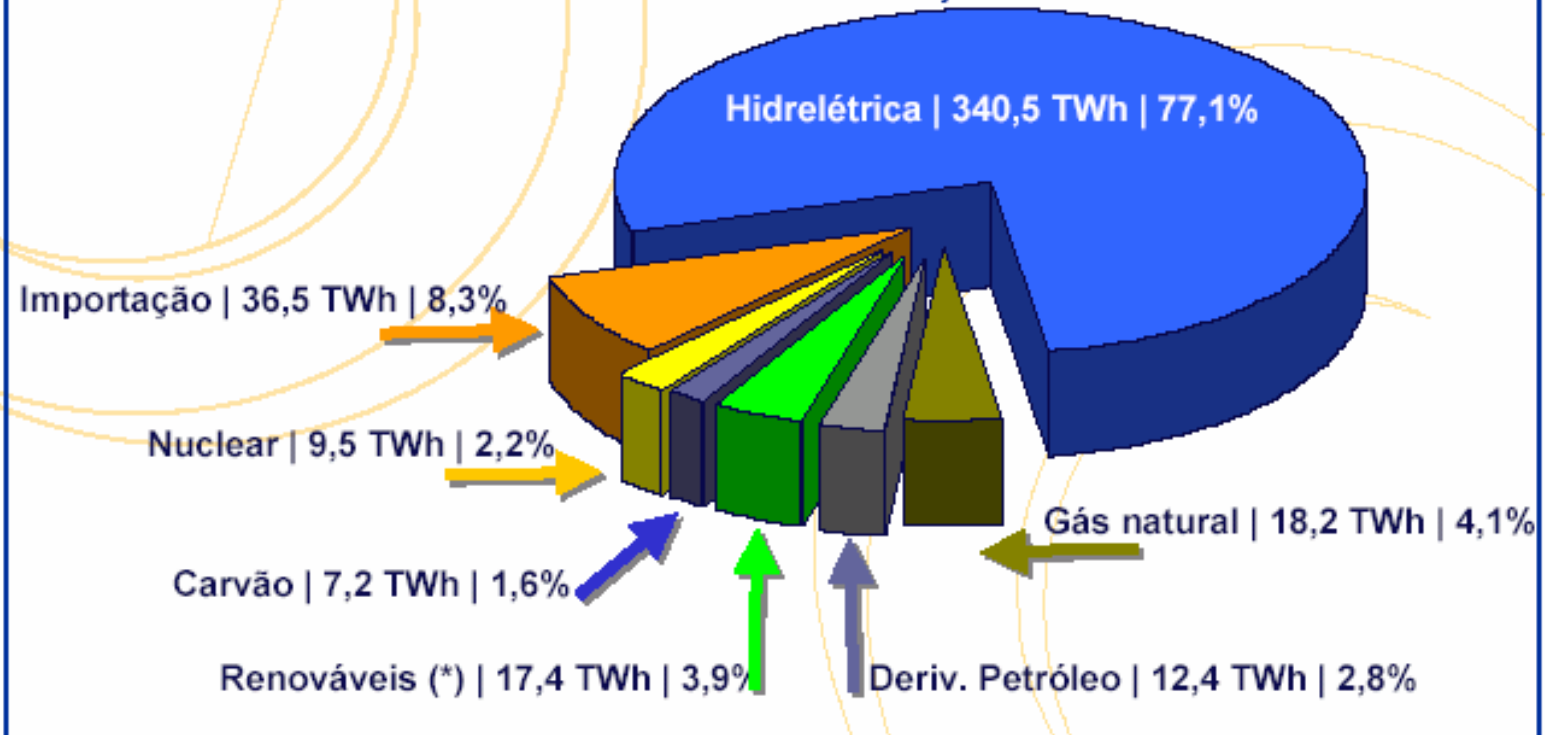
HYDRO-ELECTRICITE



Energia hidráulica no Brasil

Importância da Hidreletricidade no Brasil

- Oferta Interna de Eletricidade, 2005



Les Rapports avec le Changement Climatique

Les Rapports avec le Changement Climatique

- Changement du régime des pluies, surtout en régions tropicales
 - Périodes plus larges d'étiage,
 - Pluies concentrées, crues plus fréquentes, entraînant des dégâts plus importants

 - Baisse de l'efficacité des infrastructures (réservoirs, canaux, stations de pompage, etc.)
 - Vulnérabilité plus importante (hydro-électricité, irrigation et usage domestique)
-

LE NORD-EST

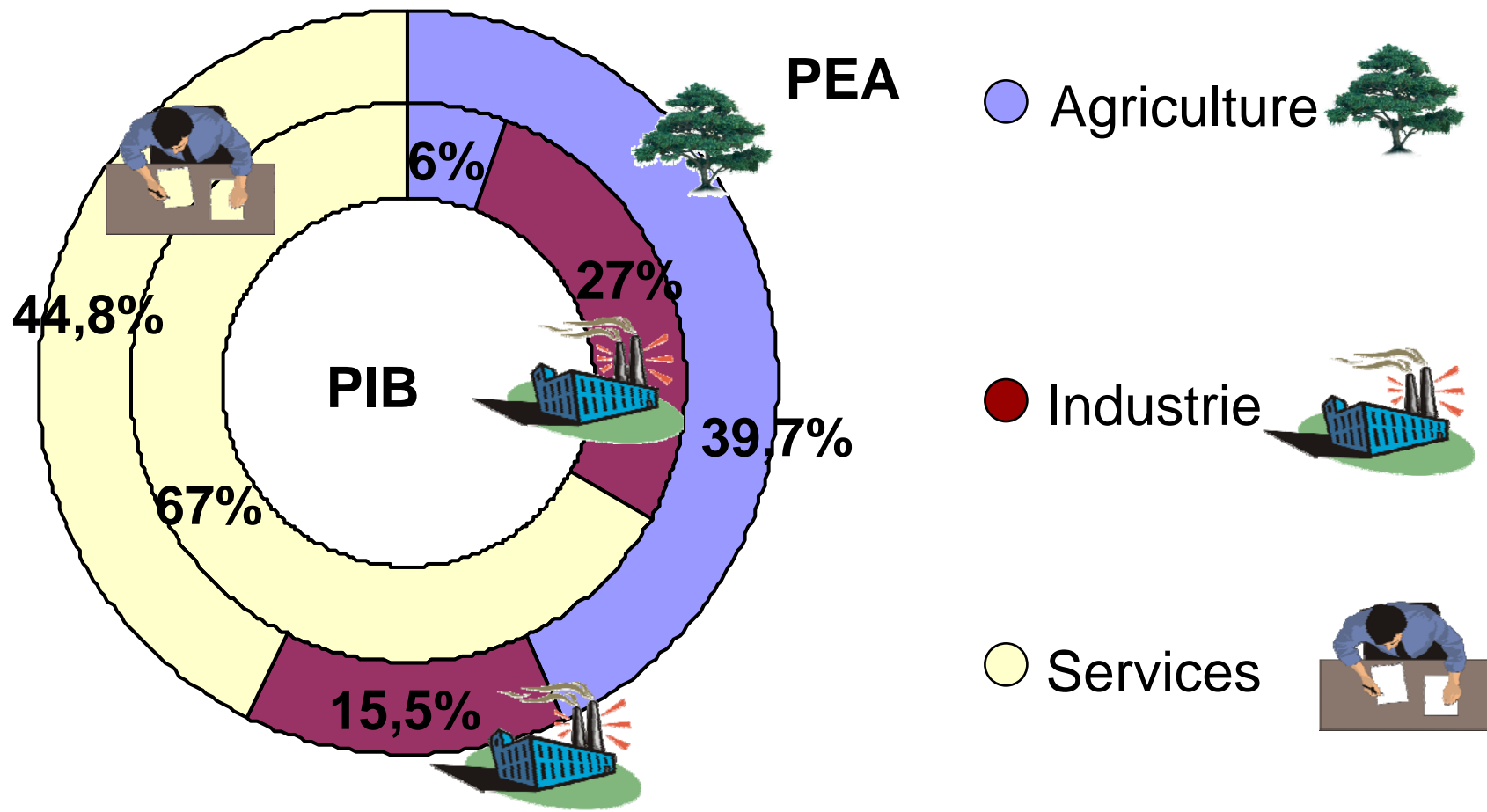
Surface: 1.561.177 km²

18,3% du Territoire National

Population: 48 millions d'habitants



PIB e PEA de l'État du Ceará



SAO PAULO





INONDATIONS

Propositions

Politiques Publiques

- Améliorer le suivi hydrologique pour accompagner “en temps réel” le processus de changement (surtout en région amazonienne et au Nord-Est)
 - Appuyer le système de science et technologie pour avancer dans la prévision météorologique et hydrologique
 - Renforcer le Système de Gestion des Ressources en Eau – participations des usagers et de la société dans la gestion
-

THESE

**Apprendre à co-habiter avec la
variabilité naturelle du climat “actuel”,
est le premier pas pour apprendre à
s’adapter aux changements qui
viendront...**

A photograph of a sunset over a body of water, viewed from a boat. The sun is low on the horizon, creating a bright reflection on the water. The sky is filled with scattered clouds, and the water shows gentle ripples. The contact information is overlaid in white text at the bottom.

oscar@ana.gov.br

(61) 2109-5159