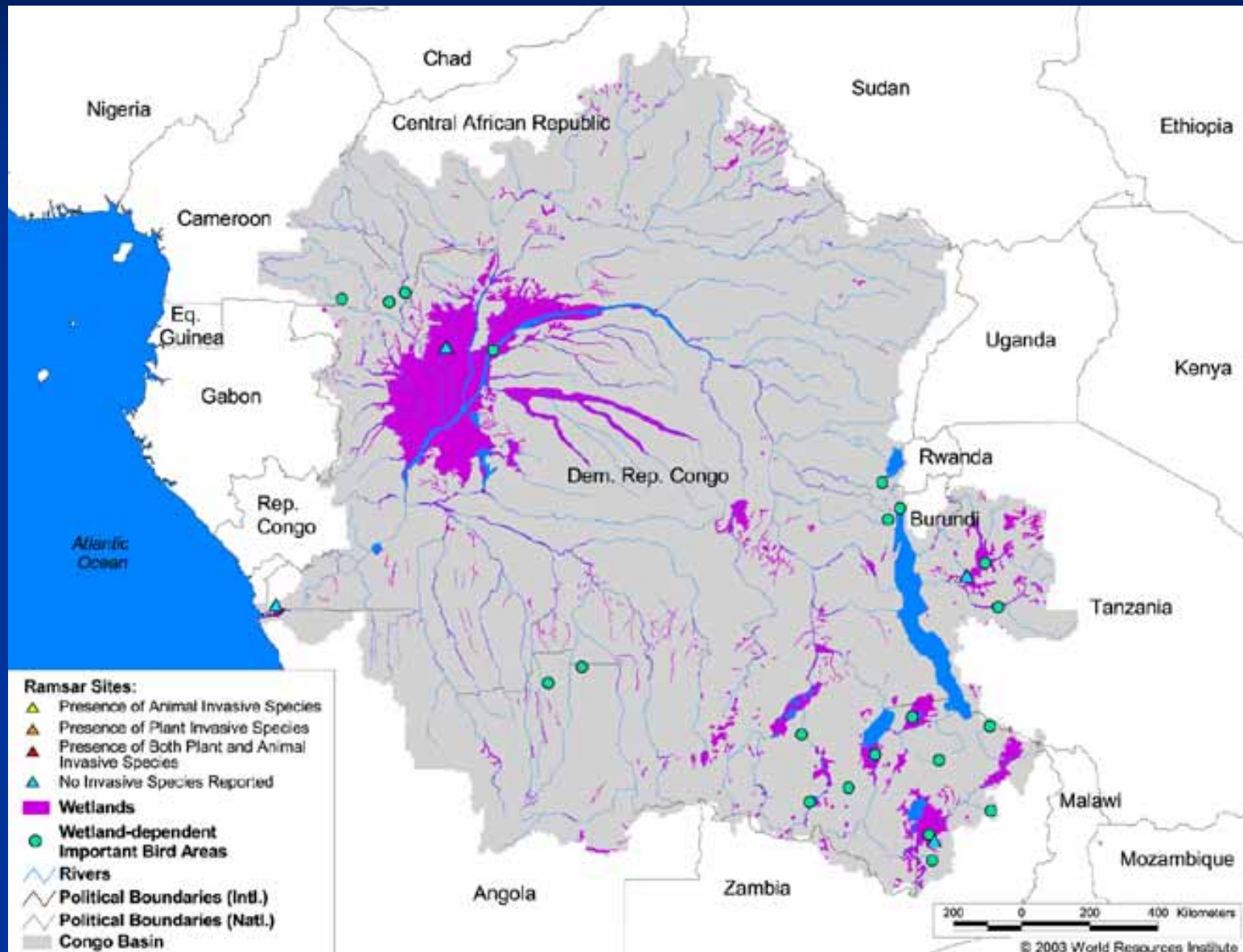


**COMMISSION INTERNATIONALE DU
BASSIN CONGO-OUBANGUI-SANGHA
CICOS**

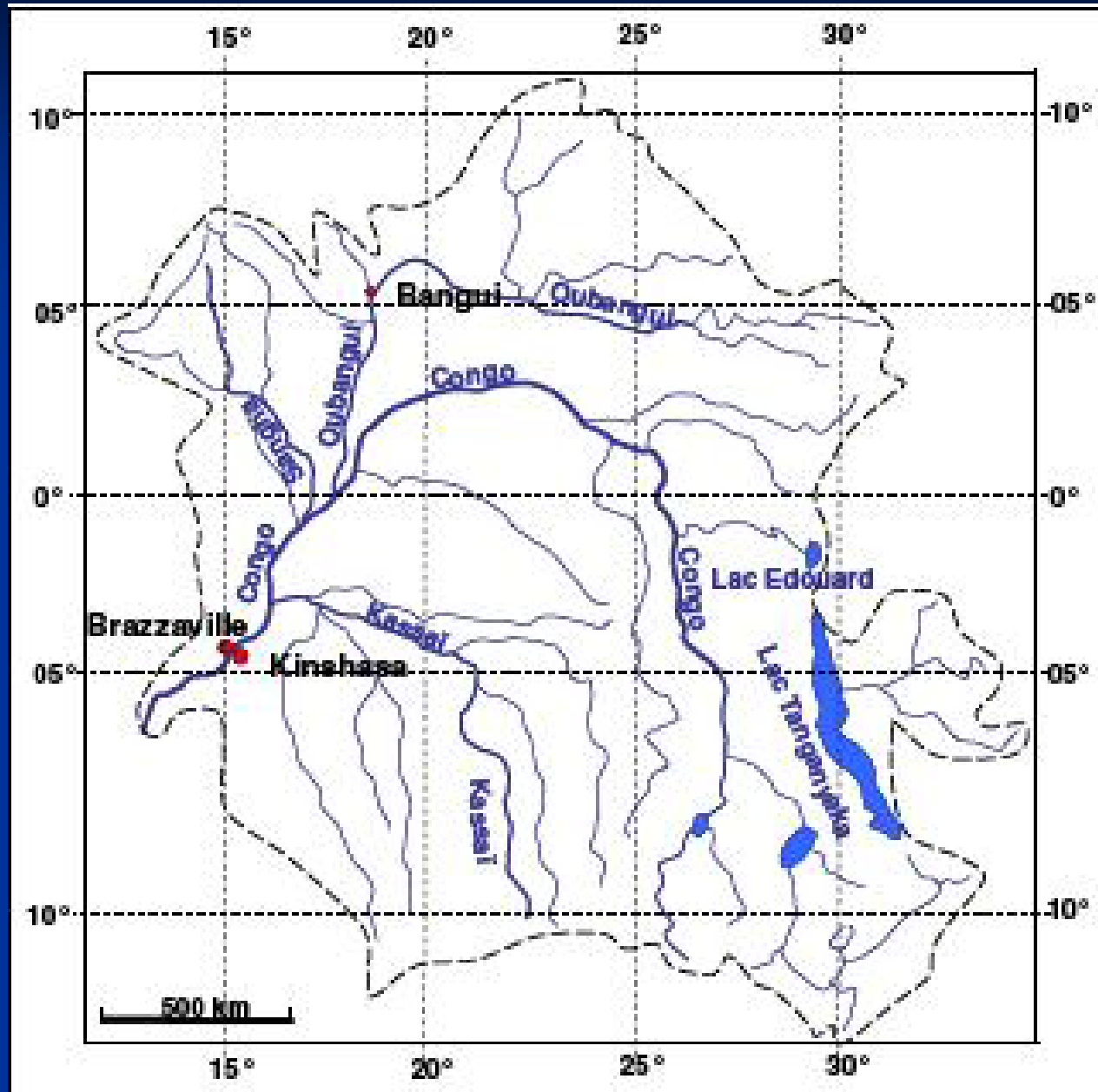


**DEFICIT HYDRIQUE DANS LE
SOUS-BASSIN DE LA SANGHA**

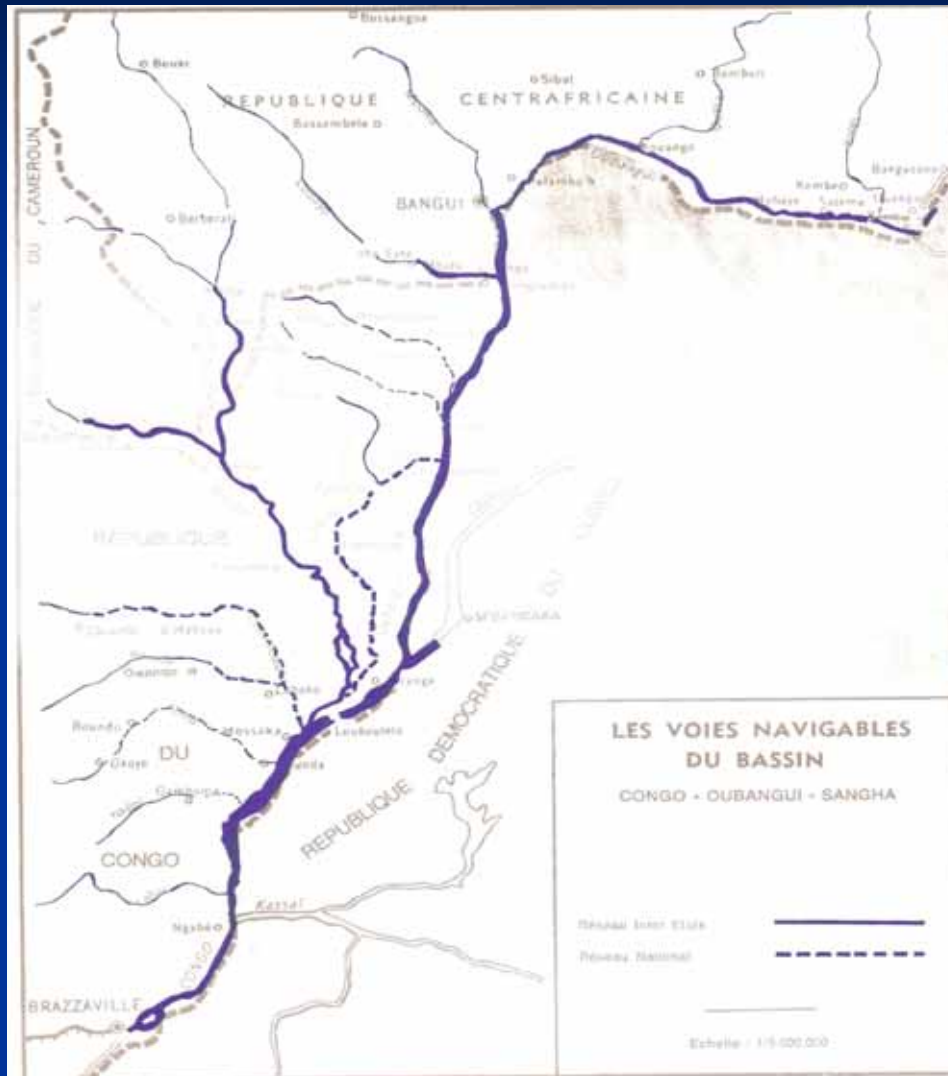
LOCALISATION DU BASSIN DU CONGO



PRESENTATION DU BASSIN DU CONGO



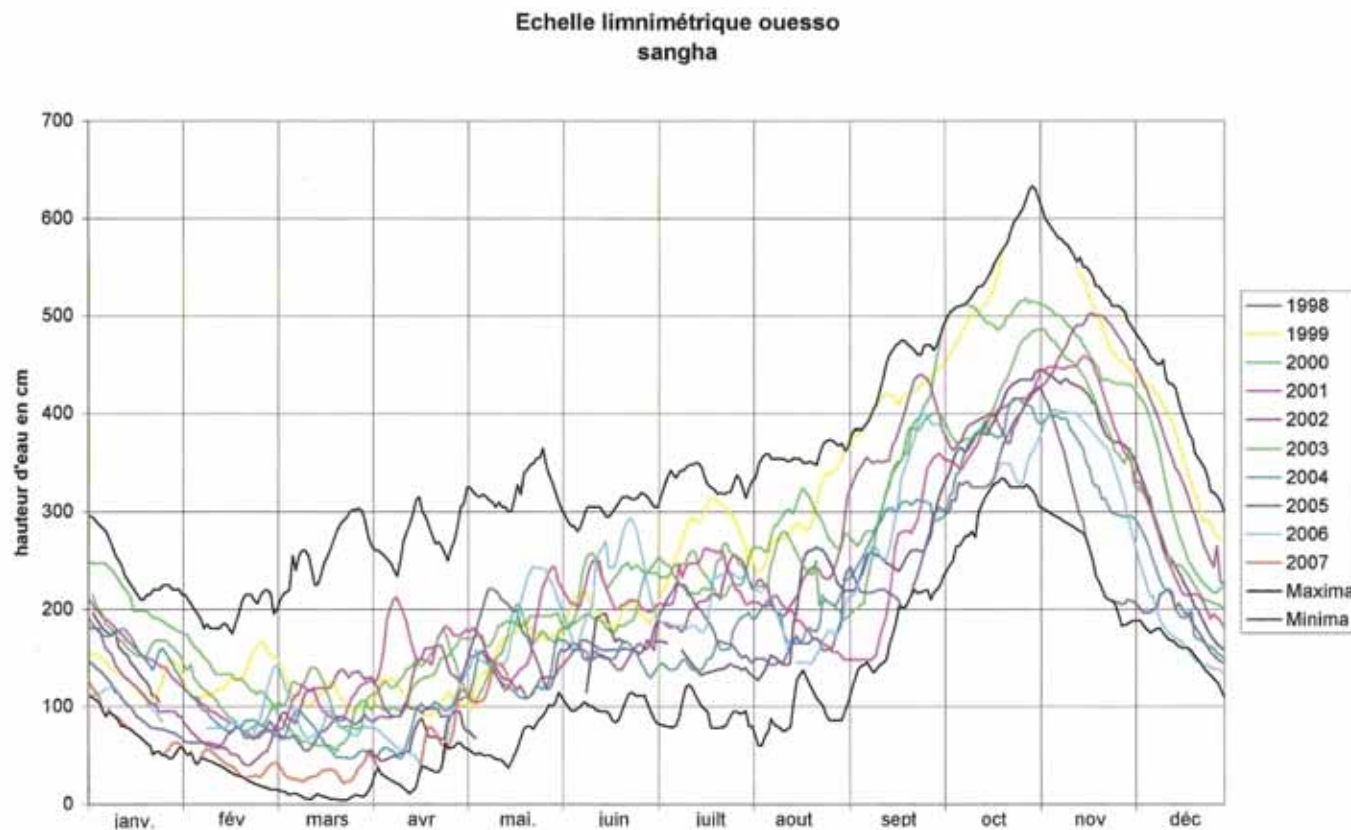
SOUS-BASSIN DE LA SANGHA



Superficie: 165 500 km²

STATION HYDROMETRIQUE DE OUESSO

■ Régime de la Sangha



• Evolution du niveau d'eau



Echelle limnimétrique
Ouesso



ESTIMATION DU DEFICIT

Débits	1958 à 1985	1985 à 2007
■ Débit mensuel minimum	1088 m ³ /s	646 m ³ /s
■ Débit mensuel maximum	3370 m ³ /s	5230 m ³ /s
■ Débit moyen annuel	1790 m ³ /s	1246 m ³ /s
■ Module	10,8 l/sec.km ²	9,7 l/sec.km ²
■ Écoulement	34 cm	24 cm

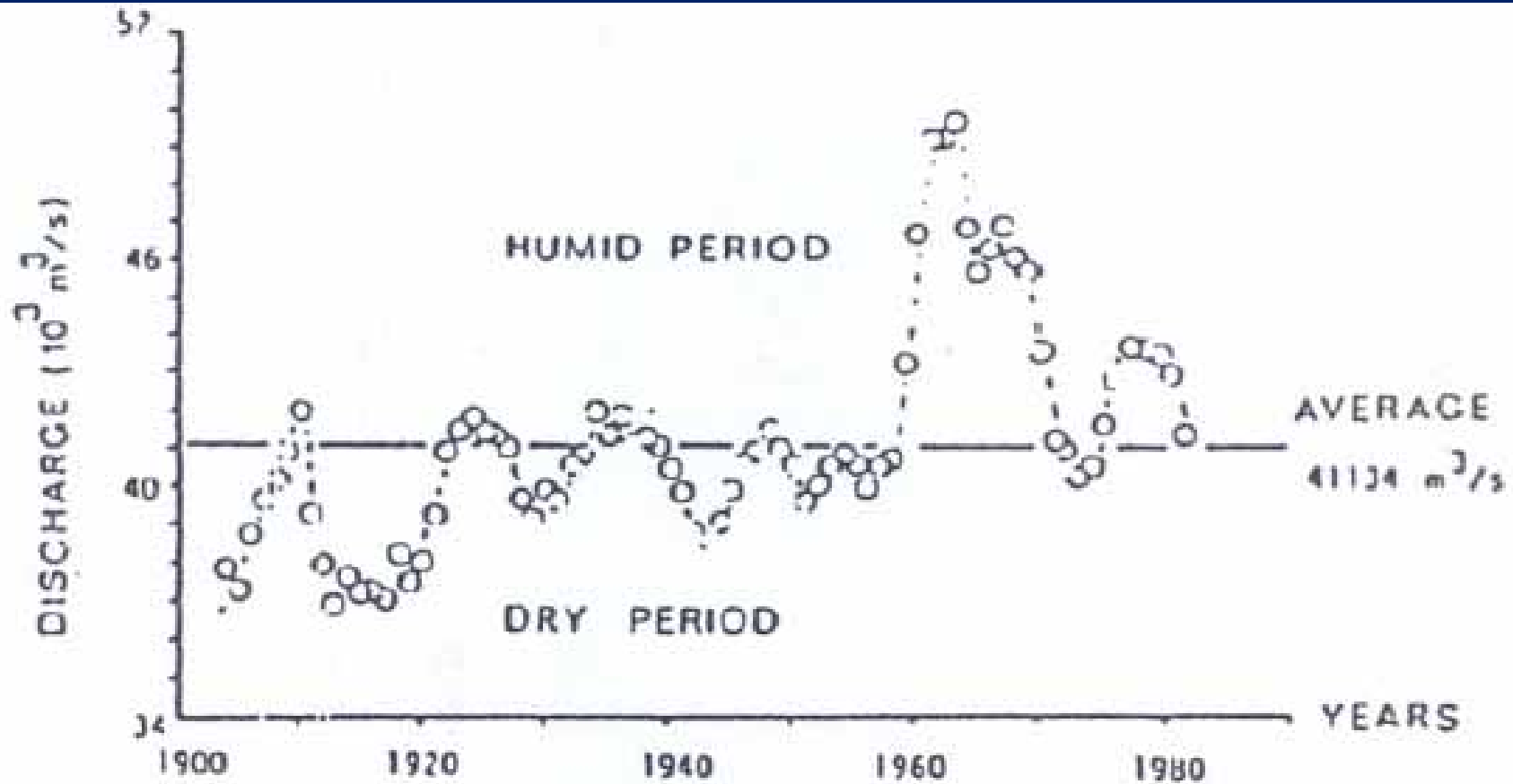
■ Déficit de débit annuel entre les deux périodes: 7%

CAUSES POSSIBLES

- Déforestation Intensive



■ Variabilité climatique



Source: Fluctuations interannuelles du débit dans le bassin du Congo de 1900

CONSEQUENCES

- Formation de bancs de sables et îlots



- Interruption de la navigation pendant 6 mois



■ Transport de substitution: Augmentation de la pauvreté



SOLUTION

Appui à la promotion d'une gestion durable
des écosystèmes dans le bassin

Pour plus d'informations:

www.cicos.info

Je vous remercie pour votre aimable attention