

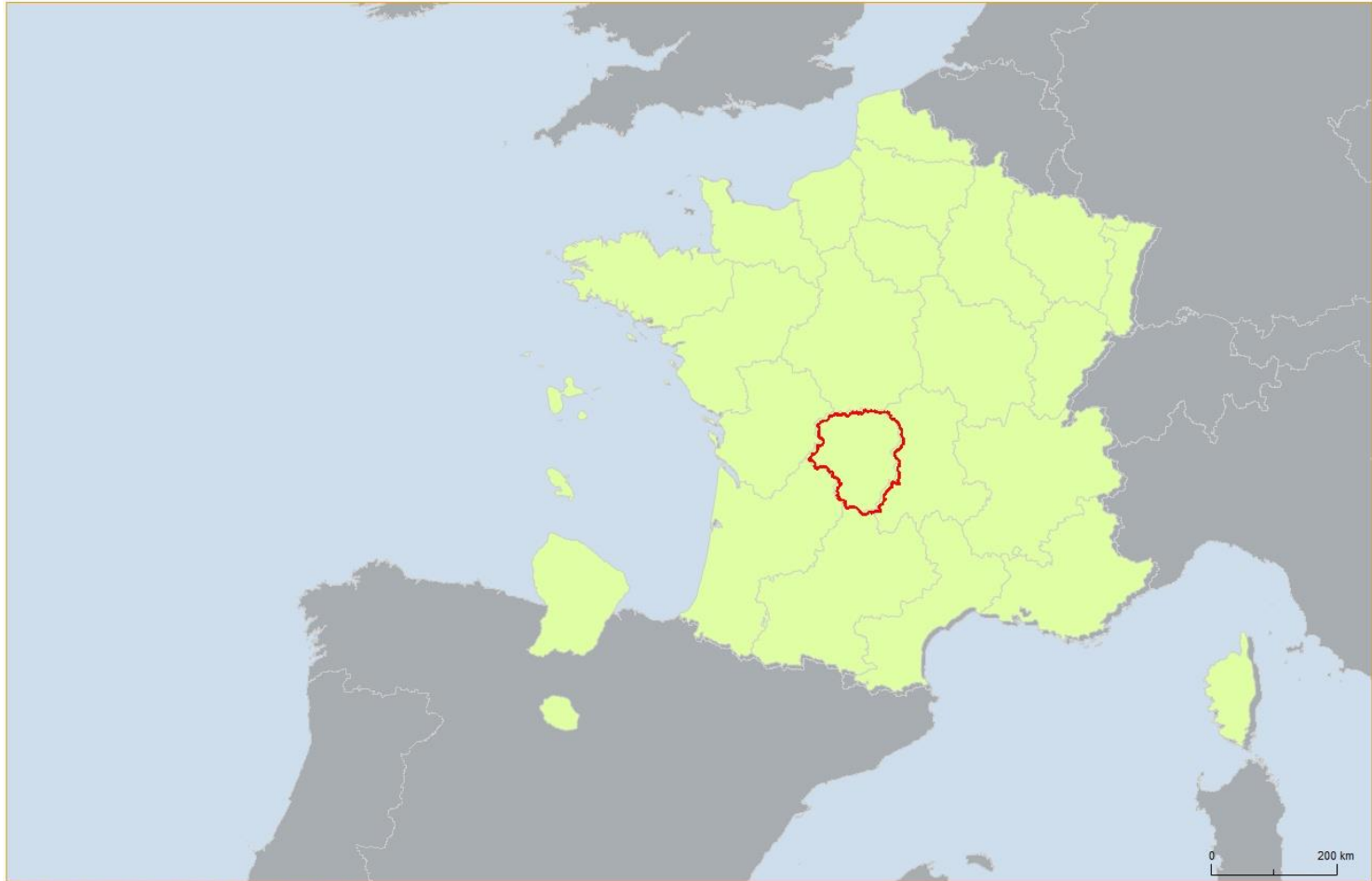


Présentation de la Région Limousin

**Forum mondial
« Agrovilles et changement climatique :
présent et futur »**

**26 août 2015
Hermosillo (Mexique)**

Situation du Limousin en France



Le Territoire limousin

- 3 départements composent la Région Limousin : la Corrèze, la Creuse, et la Haute-Vienne
- 16 942 km² de superficie
- 740 000 habitants
- Densité de 43 habitants au km²







 CentreFrance





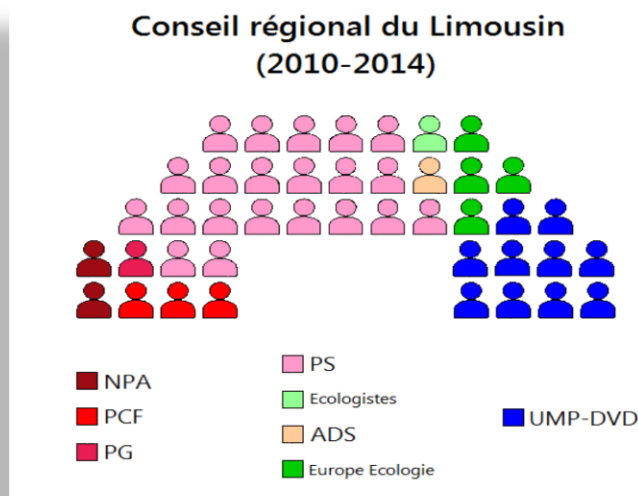
L'institution régionale

La composition de l'Assemblée

42 CONSEILLERS RÉGIONAUX ÉLUS POUR 4 ANS

avec une répartition géographique proportionnelle

- Corrèze : 15 conseillers régionaux
- Creuse : 7 conseillers régionaux
- Haute-Vienne : 20 conseillers régionaux



Le Président du Conseil Régional est un conseiller élu par ses pairs à la majorité absolue, pour une durée de 6 ans. Il est l'Exécutif de la Région : il dispose de pouvoirs propres définis par la loi et de délégations décidées par l'Assemblée.

Les organes décisionnels

**Séance Plénière
(publique)**



Assemblée délibérante

(se réunit une fois par trimestre avec tous les élus)

- Vote le budget
- Décisions sur la politique régionale
- Election du Président et des Vice-présidents

La Commission Permanente



Individualise le budget et définit des procédures

(se réunit une fois par mois)

- Membres élus par l'assemblée délibérantes
(31 élus)

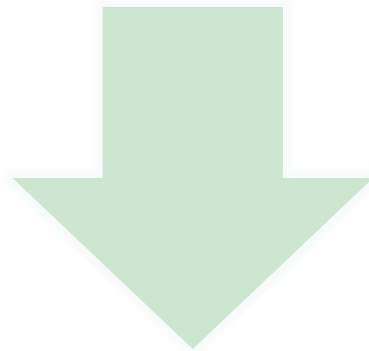
Les Commissions Internes



Etudient et donnent un avis sur les dossiers
avant leur passage en commission
permanente et en séance plénière

- 7 commissions regroupées par thématiques
- Membres désignés par l'assemblée délibérante

Le Conseil Economique Social et Environnemental Régional du Limousin







Assemblée consultative qui participe par ses avis et ses rapports à la gestion de la Région

cesrlimousin•info

Conseil Économique Social Régional du Limousin

Organisation administrative du Conseil Régional

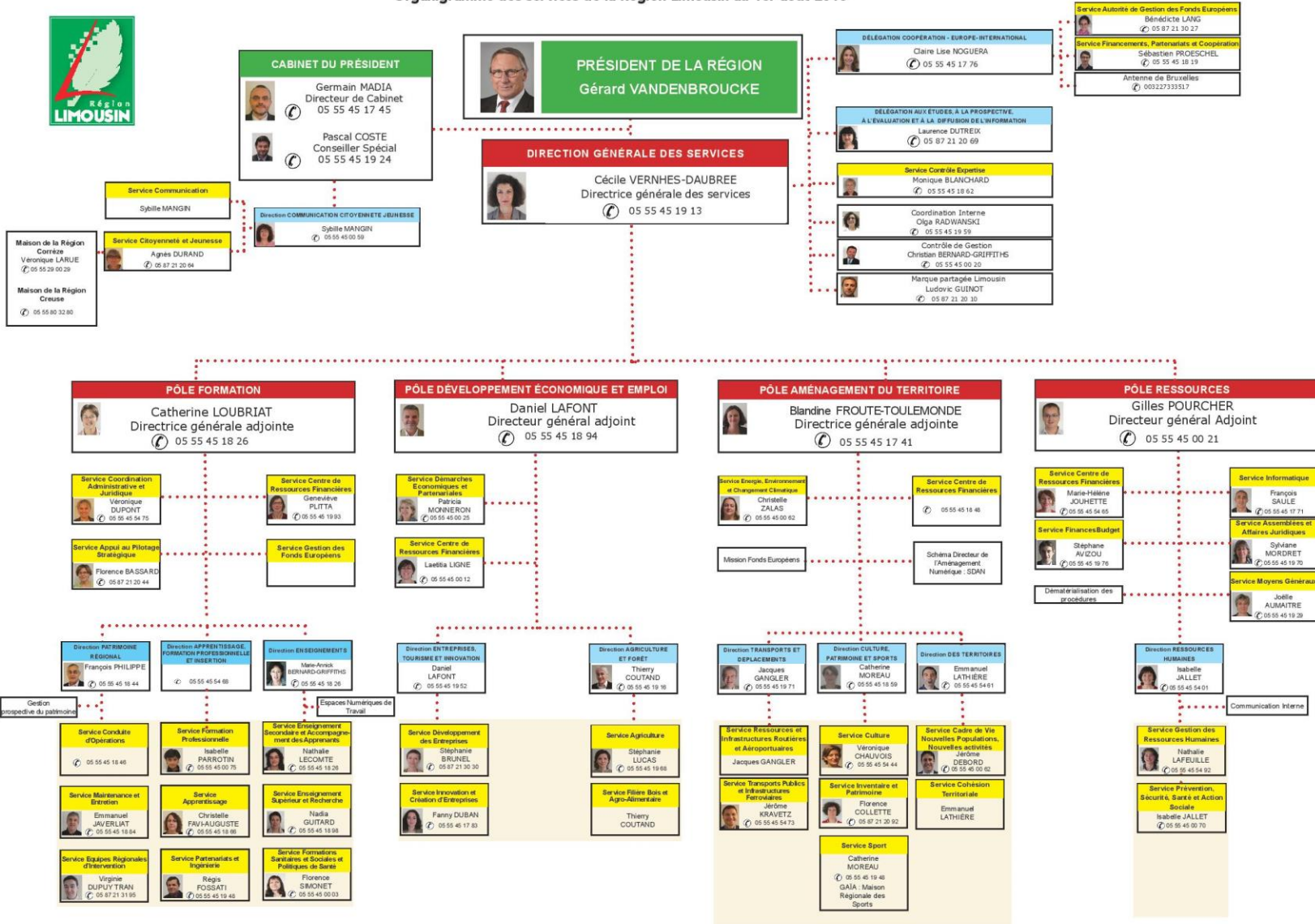
4 Pôles :

-  Aménagement du Territoire
-  Développement Economique et Emploi
-  Formation
-  Ressources

2 délégations, placées sous l'autorité de la Directrice Générale des Services :

- La **Délégation Coopération-Europe-International** (DCEI): action internationale et contractualisation, suivi et mise en œuvre des fonds européens...
- La **Délégation aux Etudes, Prospective et Evaluation et Diffusion de l'Information** (DEPEDI): évaluation, expertise des politiques de la Région, contribution à la définition des schémas stratégiques, veille...

Organigramme des services de la Région Limousin au 1er août 2015





Éléments de contexte

Situation socio-économique



Démographie

- La population de la région au 1er janvier 2014 s'établit à **741.072 habitants**. La Haute-Vienne, avec 376.058 habitants a gagné 8.902 habitants en 5 ans (+0,5% par an) et concentre la moitié de la population du Limousin.
- Le Limousin est la région la plus âgée de France mais elle vieillit moins vite que les autres
- Grâce aux migrations, le Limousin gagne en population jeune.
- A l'horizon 2030, un vieillissement de plus en plus marqué mais moins qu'ailleurs.



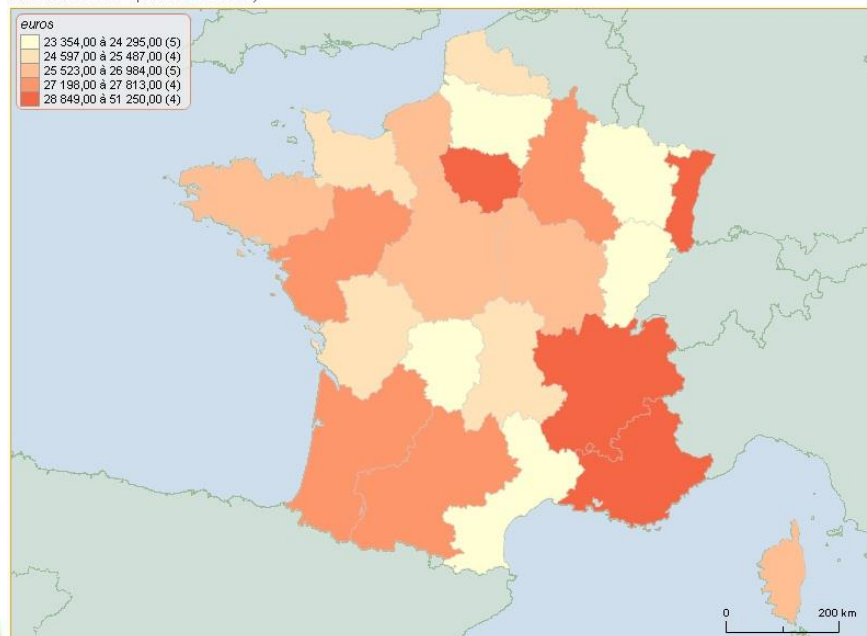
Le Limousin, plus performant sur l'indicateur de santé sociale que sur le PIB

Un produit intérieur brut par habitant structurellement plus faible

MAIS

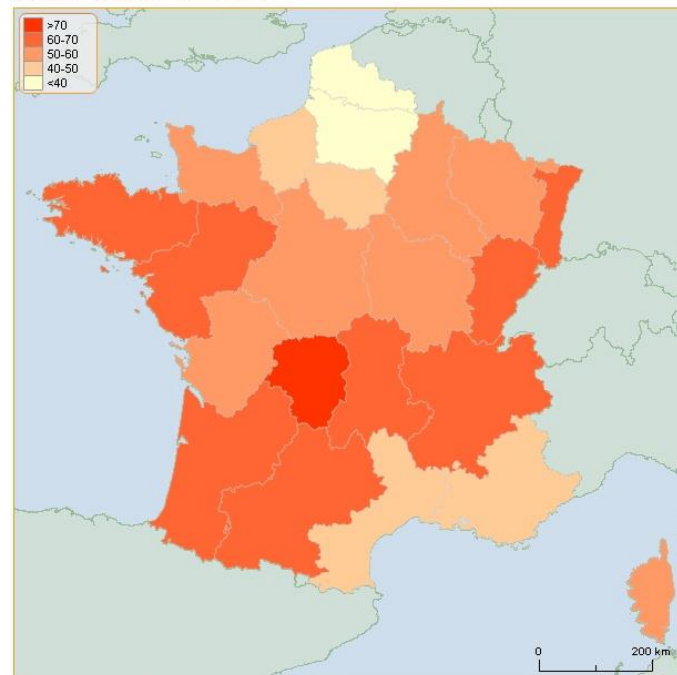
Le Limousin bénéficie de la santé sociale la plus élevée, largement en tête par rapport aux autres régions françaises.

Produit intérieur brut par habitant en 2012 - source : Insee, base 2005. Insee - Estimations de population (résultats provisoires arrêtés début 2014 pour 2012 et 2013)



Fond cartographique GeoFLA©IGN 2012 - Carte réalisée à partir de données importées par l'utilisateur

Indicateur de santé sociale en 2008



Fond cartographique GeoFLA©IGN 2012 - France par régions (métropole)

Le Limousin, plus performant sur l'indicateur de développement humain que sur le PIB

22ème région en termes de richesse économique (PIB/habitant), le Limousin a un **IDH régional supérieur à la moyenne nationale** (8ème position).

Repères

Indicateur de Développement Humain (IDH-2)

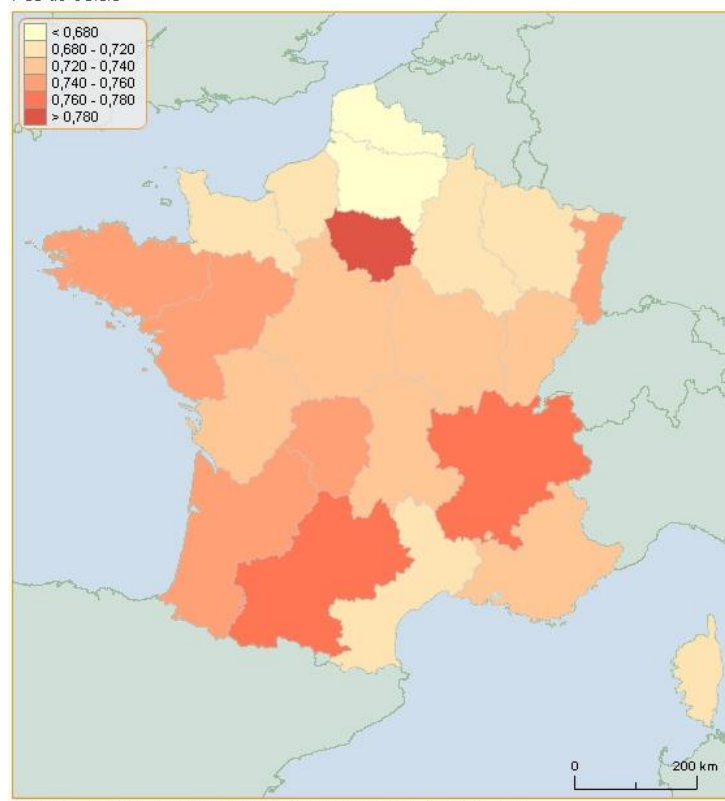
Limousin : 0,742 (8ème rang) [France : 0,737]

Dimension Niveau de vie :
0,754 (17ème) [0,786]

Dimension Education : 0,678 (2ème) [0,627]

Dimension Santé : 0,793 (13ème) [0,800]

Indicateur de développement humain en 2008 - source : Calcul D2DPE Conseil Régional Nord-Pas de Calais

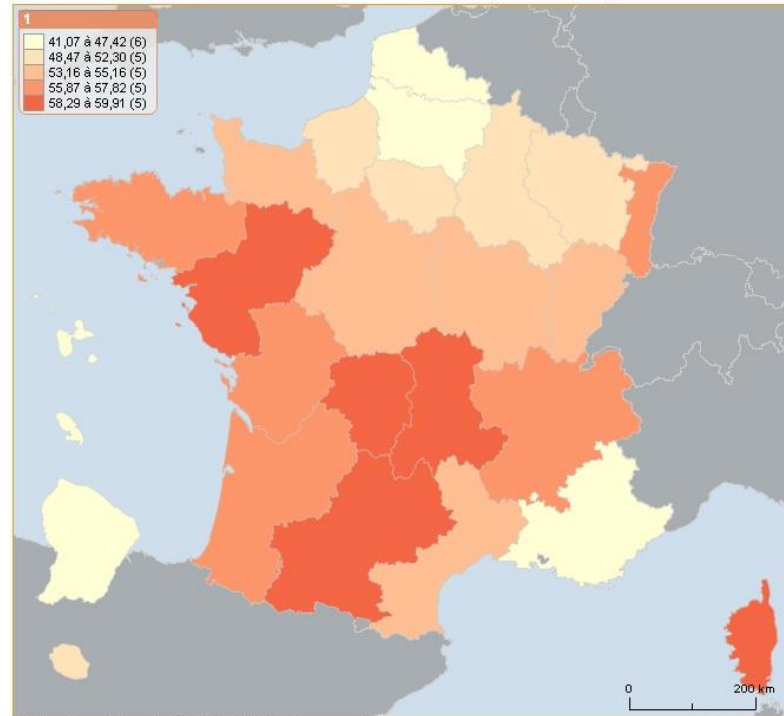


Sources : Calcul D2DPE Conseil Régional Nord-Pas de Calais in ARF Groupe de travail sur les indicateurs de développement durable – « Développement durable : la révolution des nouveaux indicateurs » - Janvier 2012



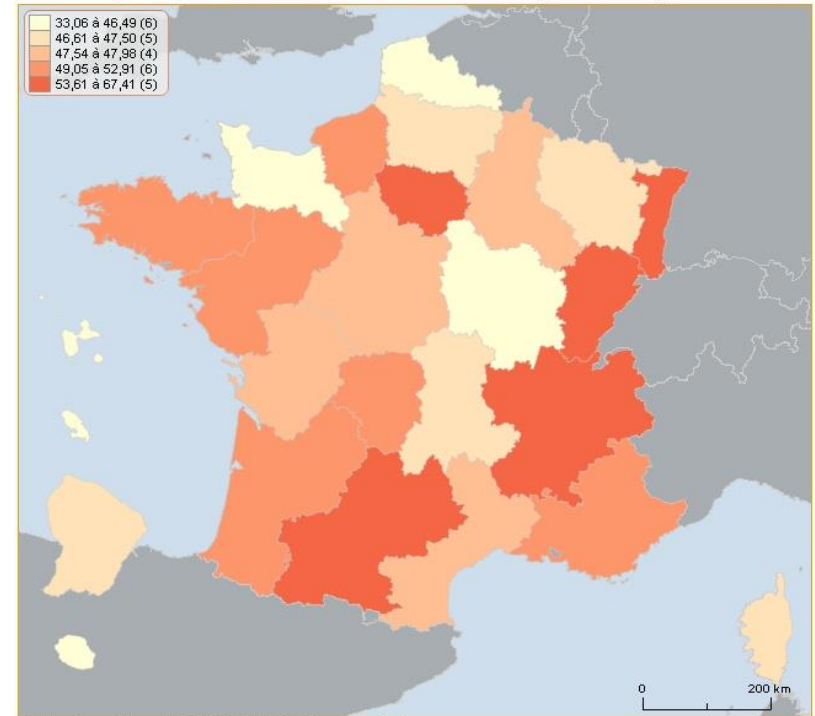
Le Limousin plus performant sur le lien social que sur la performance économique

Classement lien social 2013 - source : ODIS Observatoire du Dialogue et de l'Intelligence Sociale



Fond cartographique GeoFLA@IGN 2012 - France par régions

Classement performance 2013 - source : ODIS Observatoire du Dialogue et de l'Intelligence Sociale



Fond cartographique GeoFLA@IGN 2012 - France par régions

Le Limousin est la **4ème** du classement des régions françaises en 2013 en matière de **lien social**, et perd ainsi sa 1ère place de 2010.

Le Limousin se maintient à la **8ème** place en matière de **performance** mais avec un indice supérieur de 2 points à celui de 2010.



Principaux secteurs d'activité

- ✎ L'agriculture est très présente avec la **densité d'exploitation agricole la plus élevée de France** : 20 exploitants pour 1000 hab. soit le double de la moyenne nationale
L'**élevage**, principalement bovin, domine les activités agricoles.
La **sylviculture** est également un secteur important: la forêt limousine couvre 580 0000 ha du territoire.

- ✎ Les **services** représentent près de 60 % des emplois.

- ✎ Le **tourisme** se développe, concentré autour de deux intérêts majeurs :
 - Le tourisme vert
 - Le tourisme culturel



Industrie

On trouve en limousin un tissu de PME très dense avec avec quelques grandes entreprises.

- **Industrie agro-alimentaire** : 1^{er} secteur industriel en chiffre d'affaires (1,2 milliards d'euros) et 2^{ème} en termes d'emplois (7200)
- **Secteur électrique/électrotechnique** : présence du leader mondial de l'appareillage électrique basse tension, la société Legrand basée à Limoges
- **Secteur métal/mécanique** : industrie automobile, aéronautique, travail des métaux, équipements mécaniques
- **Céramique** : secteur emblématique du Limousin
- **Filière bois, papier, carton** : la filière forêt/bois est le 2^{ème} secteur économique avec 2000 entreprises employant 11000 personnes



Réforme territoriale en France



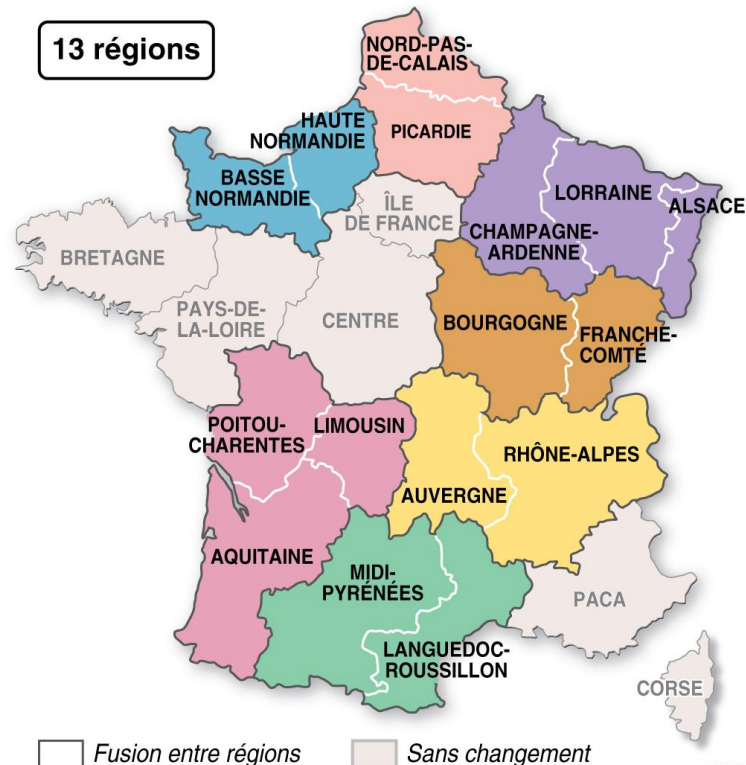
La réforme territoriale a été lancée par le Président de la République le 14 janvier 2014.

Le nouveau découpage régional adopté en première lecture par l'Assemblée nationale le 23 juillet 2014, fait passer le nombre de régions métropolitaines de 22 à 13.

La nouvelle carte des régions

Proposée par le groupe socialiste, elle a été adoptée par l'Assemblée nationale

13 régions



La répartition des compétences

Loi Nouvelle organisation territoriale de la République (NoTR)

> **Renforcement** des compétences des régions

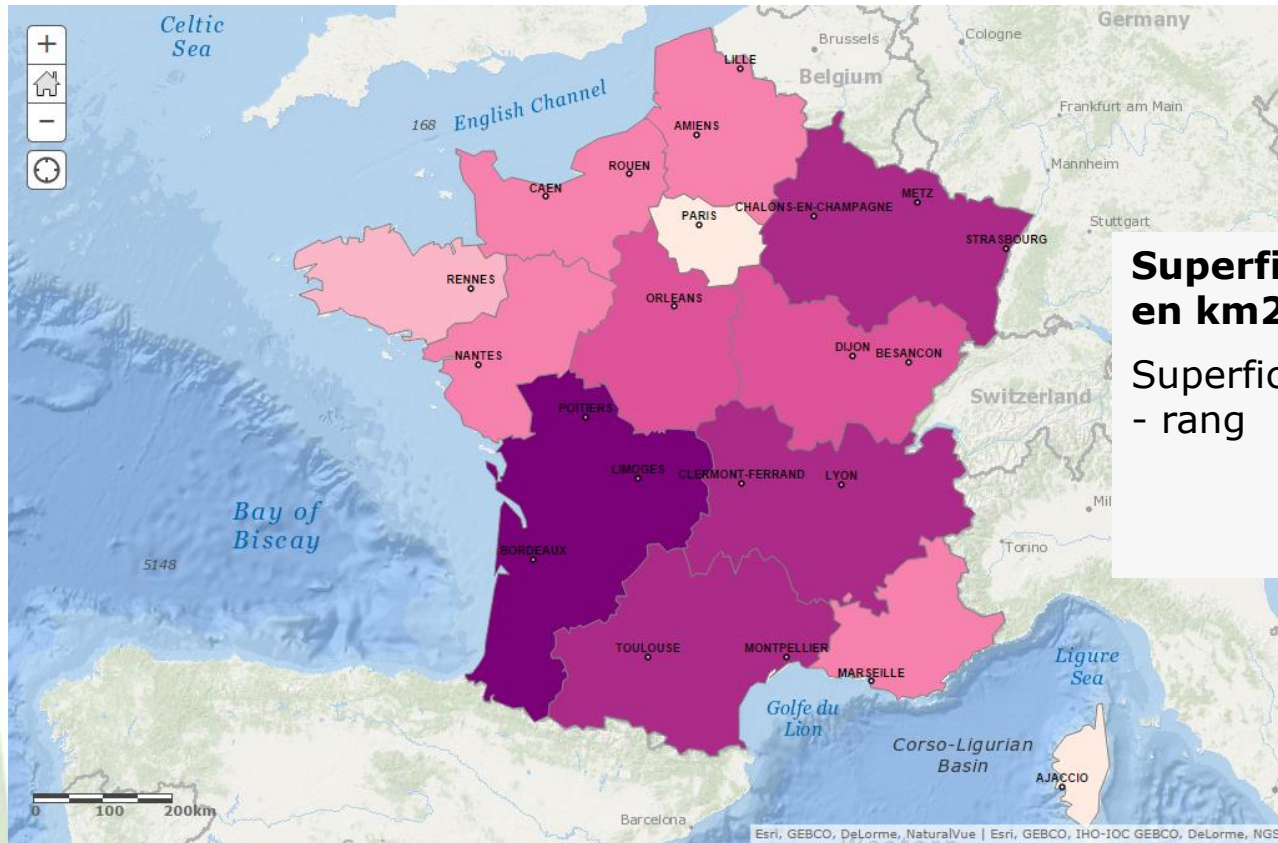
Les régions auront **compétence exclusive** en matière de **développement économique**, de soutien à l'innovation et d'internationalisation des entreprises

Les Régions devraient aussi s'occuper des :

- TER, transports scolaires et transports non urbains ;
- Tourisme ;
- Routes ;
- Éducation et formation (lycées et collèges si cette tendance est confirmée dans le débat parlementaire) ;
- Environnement: planification de la prévention et gestion des déchets ;
- Logement (accès au logement et amélioration de l'habitat).



La nouvelle région Aquitaine – Limousin – Poitou-Charentes



Superficie en km2	83 339
Superficie - rang	1

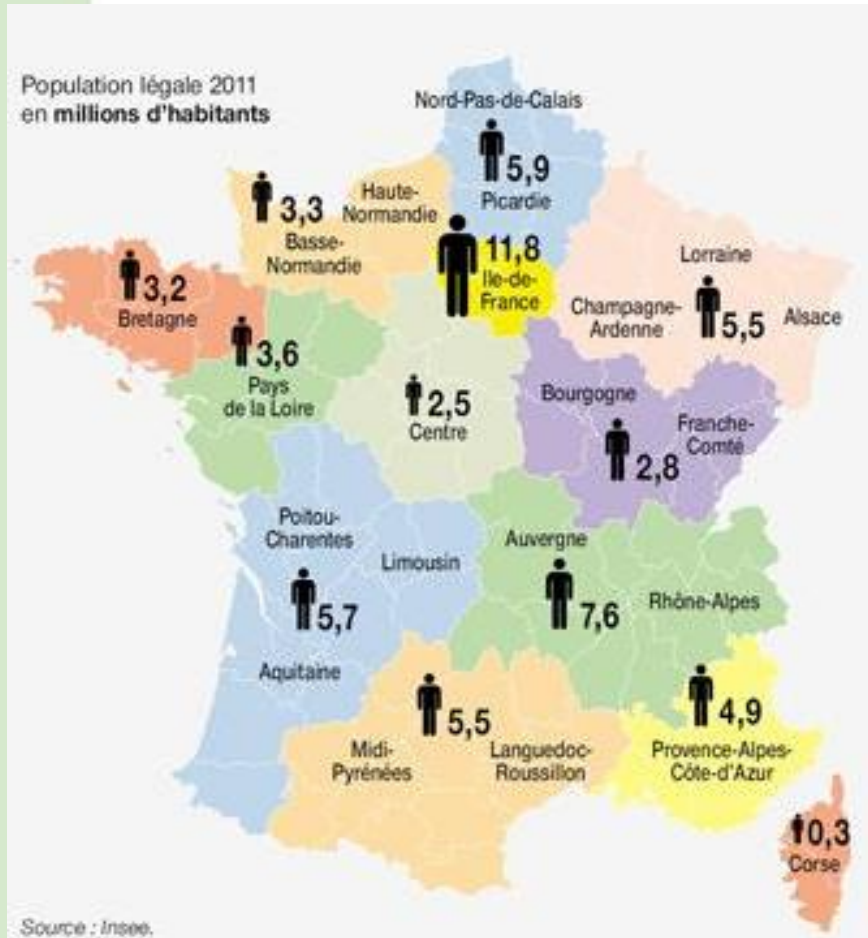


REPUBLIQUE TCHEQUE



AUTRICHE

Population



**5,7 millions
d'habitants**



**DANEMARK
5,7**



**CROATIE
4,3**



Chiffres clés nouvelle région

Près de **2 milliards d'euros** dépensés pour la **R&D** soit la **1ère région** en France pour les **budgets recherche et innovation**

(hors Ile de France)

Pour l'agriculture , elle sera aussi en **pôle position avec 114,1 milliers d'emplois.**

1^{er} employeur dans le secteur du **Tourisme** et **2^e** pour le **nombre de nuitées**



Bordeaux : chef-lieu provisoire

Le 31 juillet 2015, Bordeaux a été désigné comme chef-lieu provisoire de la Région Aquitaine, Limousin, Poitou-Charentes.

Les séances plénières du Conseil Régional s'y tiendront.

Cependant, l'Hôtel de Région à Limoges, siège du territoire Limousin, ne fermera pas ses portes.



Les prochaines échéances

Les élections régionales

- 1^{er} tour : Dimanche 6 décembre 2015
 - 2^{ème} tour : Dimanche 13 décembre 2015
- > Listes régionales avec sections départementales

Choix du nom de la nouvelle Région : début 2016





La politique de développement durable de la Région Limousin

Une stratégie régionale « Développement Durable » : Le Schéma Régional d'Aménagement et de Développement du Territoire Limousin (SRADDT)

- **Un document obligatoire pour toutes les régions françaises** (*loi d'Orientation pour l'Aménagement et le Développement Durable du Territoire de juin 1999*)
- **Adopté en juin 2009** : une feuille de route pour la politique régionale
- **Un travail de prospective pour se projeter à 2027.**
- **Une ambition pour tous les limousins** : le SRADDT a été élaboré dans une très large concertation (Rencontres partenariales puis au plus près des territoires)



3 défis pour le Limousin

Pour un Limousin ouvert, solidaire et conquérant, relever le :

- **Défi démographique** : poursuivre et amplifier le regain de population que la région a retrouvé depuis quelques années.
- **Défi de l'énergie et du changement climatique** : Au-delà de la contribution à la nécessaire réduction des Gaz à effet de serre, réduire la dépendance de la Région aux énergies fossiles et s'adapter au changement climatique.
- **Défi de l'ouverture et de la mondialisation** : la mondialisation est porteuse de menaces, mais elle peut aussi être source d'opportunités pour la région.

... grâce aux **principes de solidarité territoriales, sociales et intergénérationnelles** qui sont la force de la région Limousin.

Amplifier le regain démographique

Il s'agit d'accueillir davantage, de s'en donner les moyens, et de garder en Limousin le potentiel que représentent les jeunes générations en conservant un territoire solidaire, où la qualité de vie, la grande qualité environnementale et le dynamisme d'une économie qui investit sur le capital humain sont facteurs d'attractivité.

Une politique en faveur de l'accueil de nouvelles populations :

- Organiser et développer la prospection des hommes et des activités.

→ 21 et 22 novembre 2014 : un salon virtuel pour ceux qui veulent changer de vie, et pour les territoires qui souhaitent attirer de nouveaux habitants.



Amplifier le regain démographique

Des politiques permettant d'organiser un territoire solidaire et attractif :

- Organiser l'armature urbaine des bourgs structurants aux agglomérations.
→ *Des contrats de pôles structurants pour maintenir le rôle d'armature urbaine de 17 petites villes du Limousin.*
- Offrir des infrastructures et transports répondant aux besoins de mobilité des personnes et des marchandises.
→ *Depuis 2007, la Région améliore le matériel roulant pour améliorer les liaisons ferroviaires.*
- Préserver et mettre en valeur la qualité des patrimoines naturels et culturels (paysage, eau, bâti, savoir-faire...)
→ *Des contrats territoriaux milieux aquatiques pour restaurer et la préserver la qualité des eaux..*



Amplifier le regain démographique

Des politiques permettant d'offrir à chacun les conditions d'épanouissement dans des territoires vivants :

- Renforcer la cohésion sociale et les solidarités locales par l'innovation sociale

→ *100 projets pour les jeunes : appels à idée d'activité nouvelle pour le Limousin. Les créateurs d'activité bénéficient d'un accompagnement spécifique*

- Développer l'accès à la culture et à la connaissance

→ *Vidéoguide Limousin, créé par la Région en 2013 sous la forme d'un site internet, il s'est enrichi en 2014 d'une application mobile, téléchargeable gratuitement sur les plateformes Google Play et Itunes*

- Offrir à tous les habitants un accès satisfaisant aux services et aux loisirs :

→ *Développer des Maisons de Santé Pluridisciplinaires pour maintenir des professionnels de santé sur tout le territoire régional.*



Amplifier le regain démographique

Des politiques pour renforcer l'emploi et le développement économique en investissant dans l'innovation et le capital humain :

- Promouvoir les initiatives et la culture d'entreprendre
→ *Objectif-Création : 1780 Porteurs de projets accueillis en 2014*
- Développer l'offre et l'organisation de services aux entreprises
→ *En 2014, les assises du tourisme pour favoriser de nouvelles destinations en Limousin, améliorer la qualité de l'offre Limousine, les nouveaux métiers et la professionnalisation du secteur et enfin relever les enjeux numériques du tourisme.*
- Valoriser la ressource humaine :
→ *Emplois associatifs : 600 postes accompagnés par an*



Affronter le défi énergétique et climatique

Il s'agit de relever ce défi planétaire pour contribuer à l'amélioration de la qualité de vie de chacun, conforter l'image d'excellence environnementale de la région et offrir un champ nouveau pour le développement économique.

Des politiques pour faire de la lutte contre le changement climatique un levier du développement économique

- Développer les « éco-activités »
 - *Limousin Entreprises Durables (LED) : un partenariat unique en France, entre un réseau d'entreprises et une collectivité territoriale dans le domaine de la Responsabilité Sociétale des Entreprises ou Organisations.*
- Encourager le développement des activités agricoles durables.
 - *Le programme Biomasse Energie : répondre aux interrogations croissantes des agriculteurs sur les économies d'énergies possibles pour leurs exploitations (matériels, pratiques et bâtiments) et d'accompagner les multiples initiatives locales pour le développement des énergies renouvelables (bois, biogaz...).*



Affronter le défi énergétique et climatique

Des politiques pour réduire la dépendance des Limousins aux énergies fossiles

- Économiser l'énergie dans les bâtiments
 - *Energie Habitat + : Permettre aux propriétaires de résidences principales de faire au moins 20% de gain sur leur facture énergétique..*
- Adapter la politique des transports.
 - *Favoriser le développement de flottes de véhicules électriques dans les entreprises*

Des politiques pour préparer le Limousin aux changements induits par les évolutions climatiques

- Se préparer aux conséquences du changement climatique
 - *Programme pour l'adaptation de l'agriculture limousine (chambre d'agriculture de la Creuse)*
- Limiter les conséquences du réchauffement climatique sur les milieux naturels et la ressource en eau
 - *Programme SILURES sur les eaux souterraines du Limousin*



Affirmer un Limousin ouvert, connu et reconnu

S'inscrire résolument dans cette société globalisée et en être acteur, essayer d'en tirer profit plutôt que la subir, accueillir la grande vitesse et la diffuser à l'ensemble du territoire, s'ouvrir et intégrer les réseaux européens, jouer des échanges de bonnes pratiques, sont des pistes pour tourner la page de la résignation.

Des politiques pour s'inscrire dans un environnement mondialisé et être acteur de la globalisation

- S'adapter en continu aux changements en développant le potentiel de création et d'innovation
 - *Soutien aux pôles de compétitivités : Pôle européen de la céramique et Elopsys*
- Achever les liaisons externes, se connecter aux réseaux européens.
 - *Ligne à Grande Vitesse (LGV) Limoges - Poitiers*



Affirmer un Limousin ouvert, connu et reconnu

Des politiques pour valoriser et densifier les réseaux dans une logique de projet et de solidarité

- Impliquer les territoires et les acteurs dans des réseaux régionaux, interrégionaux et internationaux
 - ➔ *Coopération avec le Burkina Faso : programme Lim Faso*
- Capitaliser l'information et la mettre à disposition
 - ➔ *Géo limousin : partage et la diffusion de l'information géographique en Limousin*
- Favoriser les complémentarités et liens entre acteurs, publics et privés, et entre filières et secteurs.



Affirmer un Limousin ouvert, connu et reconnu

Des politiques pour se faire connaître et reconnaître et renforcer l'identité régionale

- Développer des actions coordonnées de promotion
→ *La Marque Limousin : Osez la différence*
- Renforcer le rayonnement métropolitain des agglomérations
→ *Contrats de cohésion territoriale avec les 4 agglomérations du Limousin*
- Développer une stratégie de différenciation en mettant au cœur de l'excellence limousine le « mieux-vivre »
→ *Mise en place d'une notation extra financière*





MERCI



Jean-Bernard DAMIENS

**Vice président du Conseil Régional du
Limousin**